



Fiberby

E/F Godthåbs Have

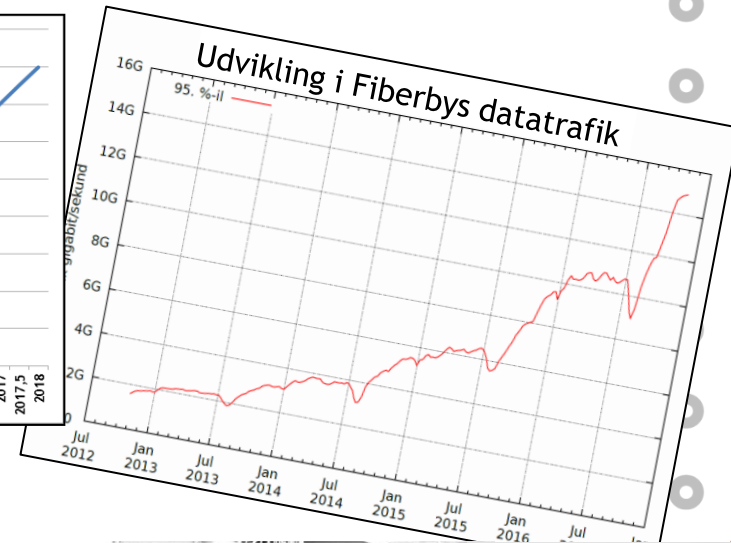
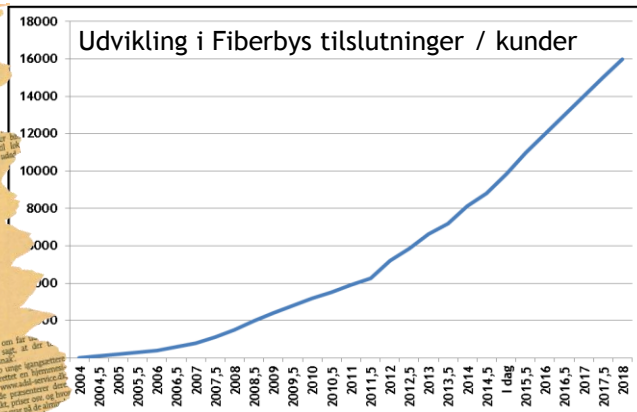
27. april 2017

Om os

- Etableret i 2004
- Servicerer i dag ca. 20.000 brugere i 500 boligforeninger i København
- 20 fuldtidsansatte
- Egne netværks- og serviceteknikere

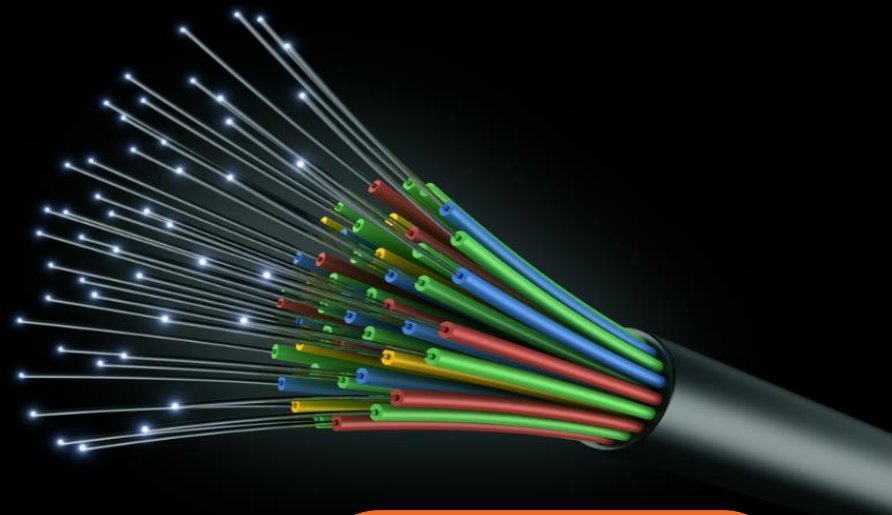
2004

2017



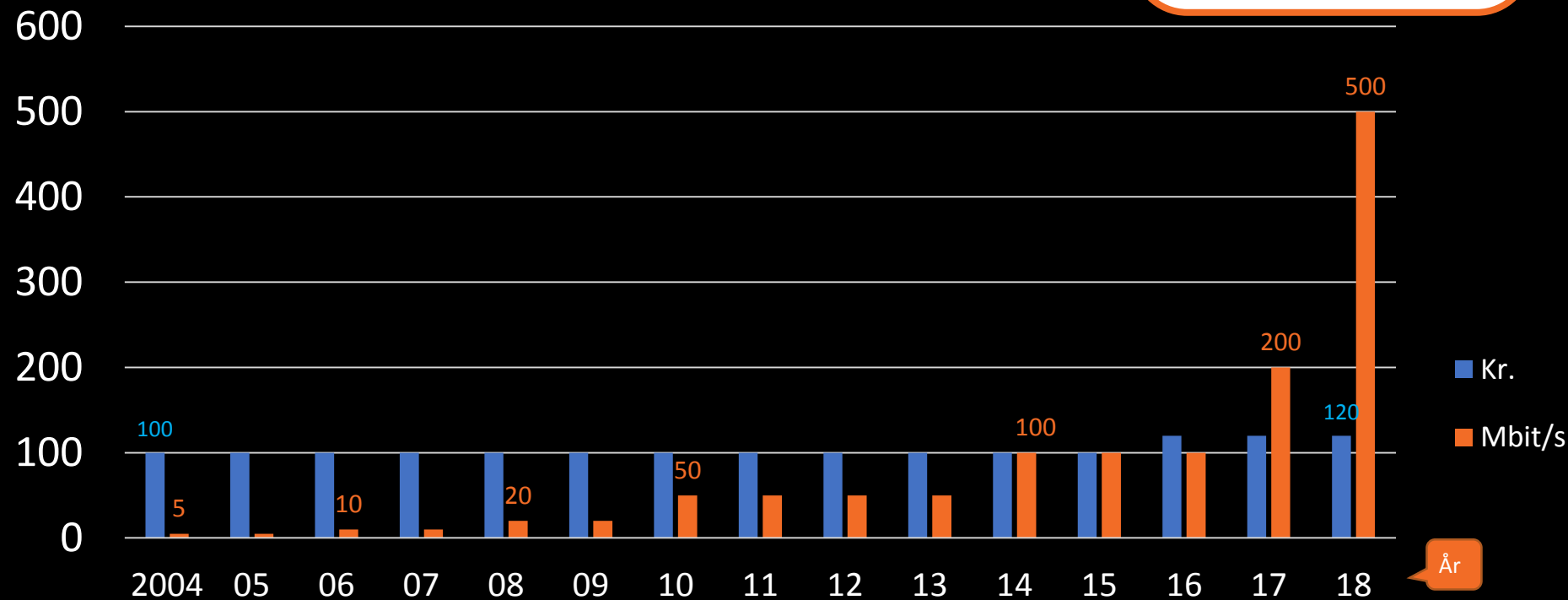
Vores produkt

Lynhurtigt internet
leveret via fiber
til boligforeninger



Kr. og Mbit/s

E/F Godthåbs Have
Særpris: 85 kr. 500/500 Mbit/s



Serviceniveau - Kundeservice

- 17 års erfaring i at assistere slutbrugere
- Svartider og andre servicemål bliver løbende kvalitetssikret
- Servicemål: Telefonopkald besvares indenfor 60 sek. og mails indenfor 4 timer i min. 90% af åbningstiden
- 9 ud af 10 henvendelser til kundeservice bliver løst straks
- Fiberby har høj kundetilfredshed - top-ratet på Trustpilot
- Tilbyder prækonfigureret wifi-router til Fiberbys internet
- Yder udvidet support på opsætning af routere og wifi

God 8.2 fra 0 - 10



Fiberbys kundeservice

Kl. 8.30 - 18.00: Mandag - torsdag

Kl. 8.30 - 17.00: Fredag

Lukket lørdag og søndag

Fiberby er godkendt uddannelsessted for supportere og uddanner løbende egne kundesupportere

Serviceniveau - Drift

- Aktiv netværksovervågning **24/7/365**
- Egne netværksteknikere på vagt **24/7/365**
- Responstid på foreningsnedbrud **under 30 minutter**
- **Udrykning** til foreningsnedbrud
- Foreningernes kontaktpersoner har **telefonisk adgang til Fiberbys netværksvagt 24/7/365**

Fiberby er godkendt uddannelsessted for netværksteknikere og uddanner løbende egne netværksteknikere

Fiberbys aftale med E/F Godthåbs Have

- Fiberby bliver ny leverandør på internet fra den **28. juni 2017**
- Fiberby leverer **500/500 Mbit/s internet** til hver lejlighed for **85 kr. pr. mdr.** (De 85 kr. opkræves kvartalsvis af Fiberby og man kan tilmelde sig betalingservice)
- Internetforbindelsen er aktiveret og åben for alle fra tilslutningsdagen og ca. 14 dage frem til **16. juli**. I den periode **kan forbindelsen prøves frit.**
- **Tilmelding er gratis frem til 16. juli** - herefter koster det 250 kr. at melde sig til.
- For at tilmelde dig til Fiberbys internet skal du oprette dig som kunde ved at gå ind på **TILMELD.FIBERBY.DK** eller ved at kontakte Fiberbys kundeservice på **33 23 00 99**.

Fremtidssikret netværk til E/F Godthåbs Have

- Fiberby investerer og fremtidssikrer jeres netværk i E/F Godthåbs Have
 - Fiberby fører **10 Gigabit/sek** ind i jeres ejendom og imellem rackskabe
 - Foreningen får aktivt udstyr med **nye Gigabit switche** til en værdi af kr. 162.475,- til kr. 0,-
 - Fiberby trækker **fiber imellem rackskabene** i jeres kældre. Dette fremtidssikrer så der kan køres gigabit hastigheder når behovet er der.
 - Fiberby udfører **TotalService** på jeres netværk, så længe I har os som udbyder.

Trådløst netværk - router

- Hastigheden på 500/500 Mbit/s er garanteret til stikket i lejligheden. Hvis du benytter wifi vil hastigheden altid være noget lavere, afhængig af din routers kapacitet, placeringen af routeren og indretningen af lejligheden.
- Hvis din router er ældre end 2-3 år, kan du med fordel opgradere til en ny, for at få den bedste udnyttelse af din nye, hurtige internetforbindelse.
- Fiberby tilbyder en fornuftig router til særpris på 500 kr.
(TP Link Archer C2 AC750 Gigabit router dual band, kører både 2,4 & 5 GHz)
- Fiberbys router leveres prækonfigureret inkl. wifi-opsætning - klar til brug, når den er sat til.



Fastnet Telefoni - Viptel

- Beboerne som i dag har en telefoni løsning via foreningens netværk Jaynet tilbydes en løsning med Fiberbys samarbejdspartner Viptel.
- De beboerne vil modtage et særskilt brev snarest med information og tilbud om at portere deres telefonnr. til Viptel.
 - Blanket udleveres og der kan afkrydses om man ønsker at fortsætte med telefoni, eller hvilket abonnement man ønsker og om man ønsker hjælp til opsætning.
 - Det er gratis at portere sit telefonnr. til Viptel
 - De beboere der ønsker at fortsætte med telefoni udleveres en telefon adapter (voip boks) til kr. 0,- Normalpris kr. 598,-
 - Alle der ønsker at flytte til Viptel vil blive aktiveret samme dag 28. juni.



Viptels abonnementer



- Fiberby har et partnerskab med Viptel som gør at Voip boksen fås til kr. 0,- (normalpris kr. 598,-)
- Abonnementsoversigt

Abonnement	Afregning	Minut/fastnet	Minut/mobil	Opkald	Pris pr md.
TalkNoFee	Sekund	0,15 kr.	1,39 kr.	0,25 kr.	0 kr.
TalkOnline	Sekund	0,10 kr.	1,39 kr.	0,25 kr.	20,00 kr.
TalkSmart	Minut	0,10 kr.	0,80 kr.	0,25 kr.	35,00 kr.
TalkFree	Sekund	0 kr.	1,39 kr.	0 kr. *)	69,00 kr.
FriDanmark Privat	Sekund	0 kr. **)	0 kr. **)	0 kr.	139,00 kr.

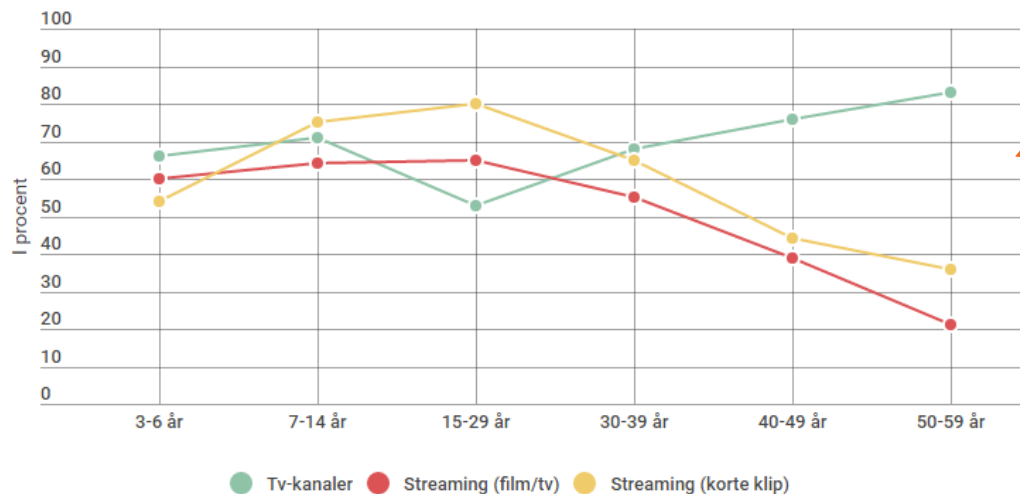
- Udlandspriser kan ses på; viptel.dk/priser/priser-privat/

Kom godt i gang

- Fiberby er **tilstede i boligforeningen** den 28. juni hvor I får internet fra Fiberby. Sted og tidspunkt bliver meldt ud i juni.
- Der vil være **mulighed for at få vejledning og hjælp** til at komme i gang med Fiberby, da vores Kundecenter også sidder klar med support og vejledning på tlf. 33 23 00 99.
- Hver lejlighed får **et velkomstbrev /-brochure i juni** med en vejledning ”Kom godt i gang”, som gør det nemt og trygt at komme på Fiberbys net.
- På tilslutningsdagen kan der **forekomme kortvarige afbrydelser**
 - Vi forventer at der vil være 1-2 perioder i løbet af dagen, af ca. 30 minutter.
 - Det skyldes at Fiberby skifter til nyt aktivt udstyr i kælderen.
 - Husk at man kan benytte mobildeling på sin mobiltelefon

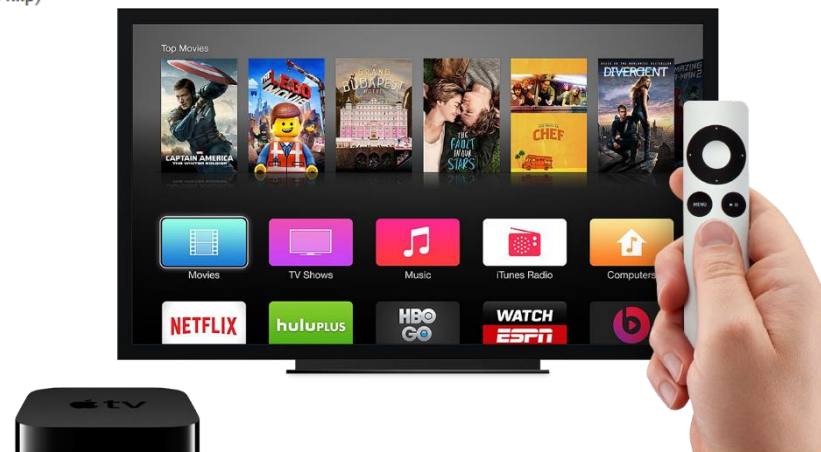
TV via internettet er fremtiden

Hvad benyttede du i går?



Blandt de yngre – under 40 – er brugen af streamingtjenester lige så almindelig som det er at se tv-kanaler. For dem over 40 år er seening af tv-kanaler fortsat mest almindeligt, men de streamer også.

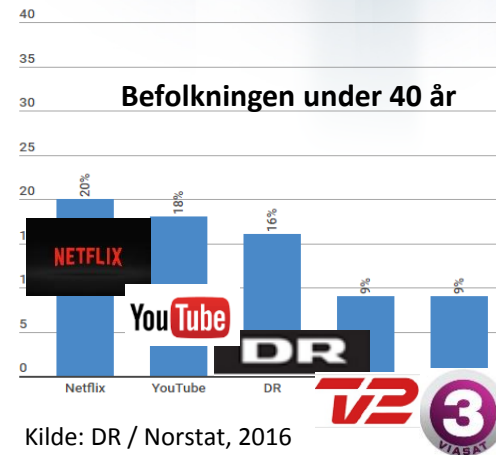
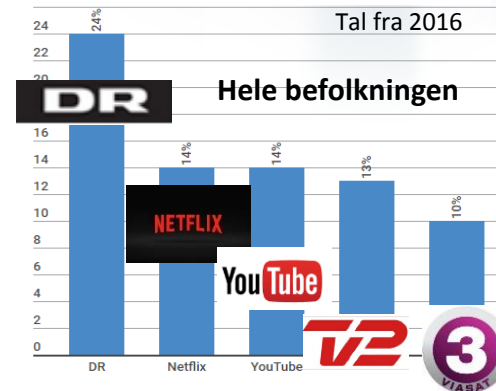
2016 - Kilde: Norstat for DR Medieforskning - Graf: FlatpanelsDK, estimeret



TV via internettet er fremtiden

- Streaming er i voldsom vækst
- TV-kanaler bliver til "apps"
- Der kommer endnu flere kanaler/apps end dem vi ser i dag

Hvad ville du savne mest?



Fiberbys TV streaming



Se TV via internet

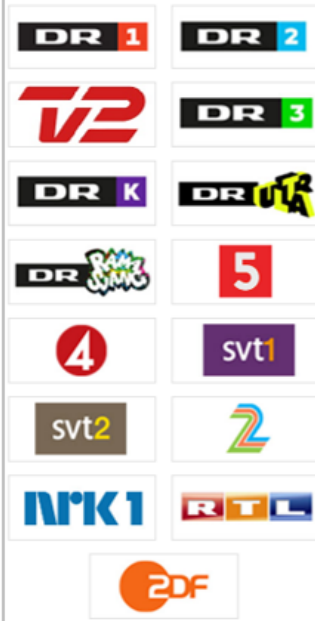
TV leveret via internet (streaming) kan ses fuldstændigt som konventionelt tv. Man kobler en boks, som fx Apple TV eller Google Chrome Cast til sit tv og forbinder den til internettet.



Apple TV

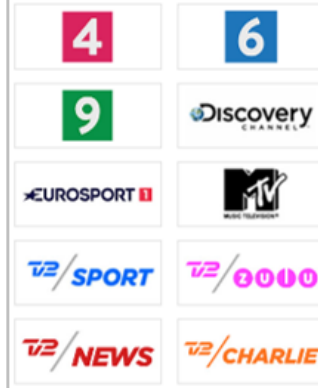
15 tv-kanaler

"Grundpakken" 99,-
pr måned fra TELIA uden binding



25 tv-kanaler

"Mellempakken" 249,-
inkl. grundpakken



47 tv-kanaler

"Fuldpakken" 329,-
inkl. grund- og mellempakken

