

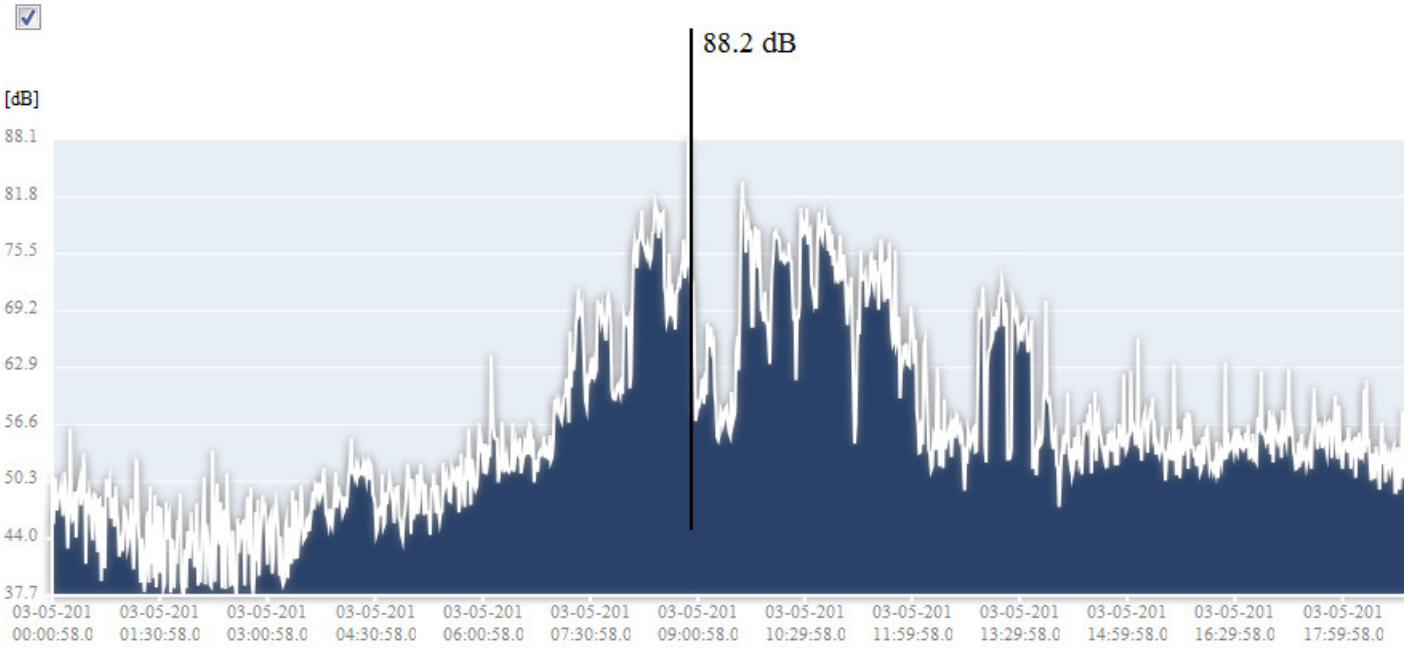
"MAX" støjbelastning: Den højeste lyd der forekommer på dagen på under ét minut. Den lodrette streg: viser den højeste støj over ét minut den pågældende dag.

Fredag den 3.5. 2013 MAX støjbelastning **100.2 dB**. Gravko der skraber jord og hamrer i beton

SVAN 955 #23041: Level meter - LEQ (Ch1, P1) [dB] - 03-05-2013

Range Auto-scale

Synchronize cursor with time



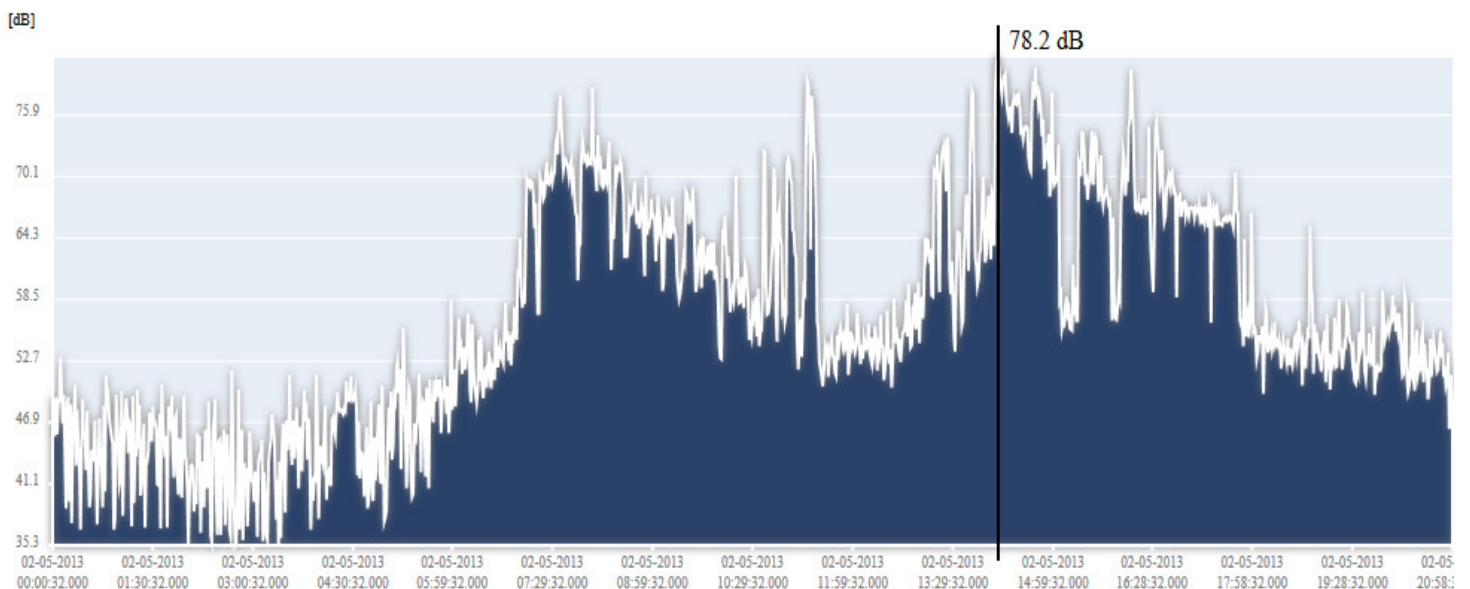
Torsdag den 2.5. 2013 MAX støjbelastning **95.5 dB**. Gravko der skraber jord og hamrer i beton

SVAN 955 #23041: Level meter - LEQ (Ch1, P1) [dB] - 02-05-2013

Range Auto-scale

CURRENT RESULT:
48.7 dB

Synchronize cursor with time



Onsdag den 1.5. 2013 **MAX støjbelastning: 97.2 dB.** Gravko der skraber jord

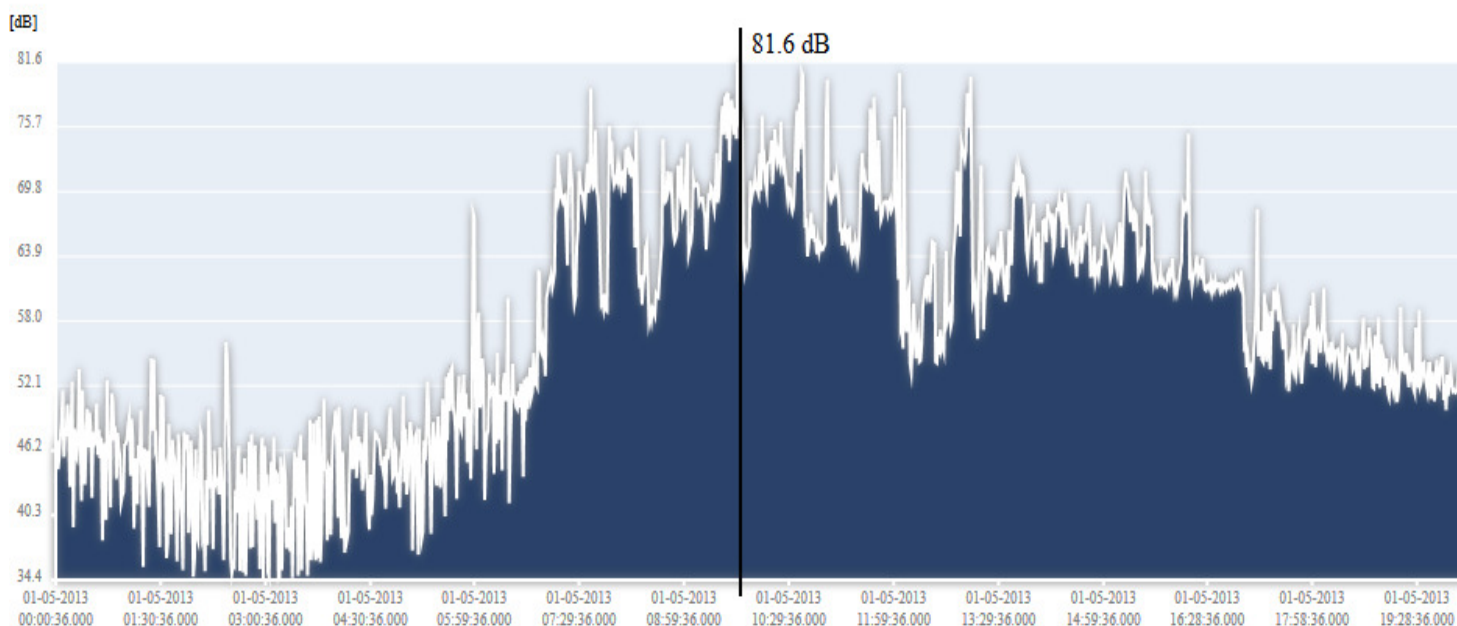
SVAN 955 #23041: Level meter - LEQ (Ch1, P1) [dB] - 01-05-2013

Range Auto-scale

CURRENT RESULT

49.0 dB

Synchronize cursor with time



Tirsdag den 30. april 2013 **MAX støjbelastning: 100.5 dB.** Gravko der skraber jord

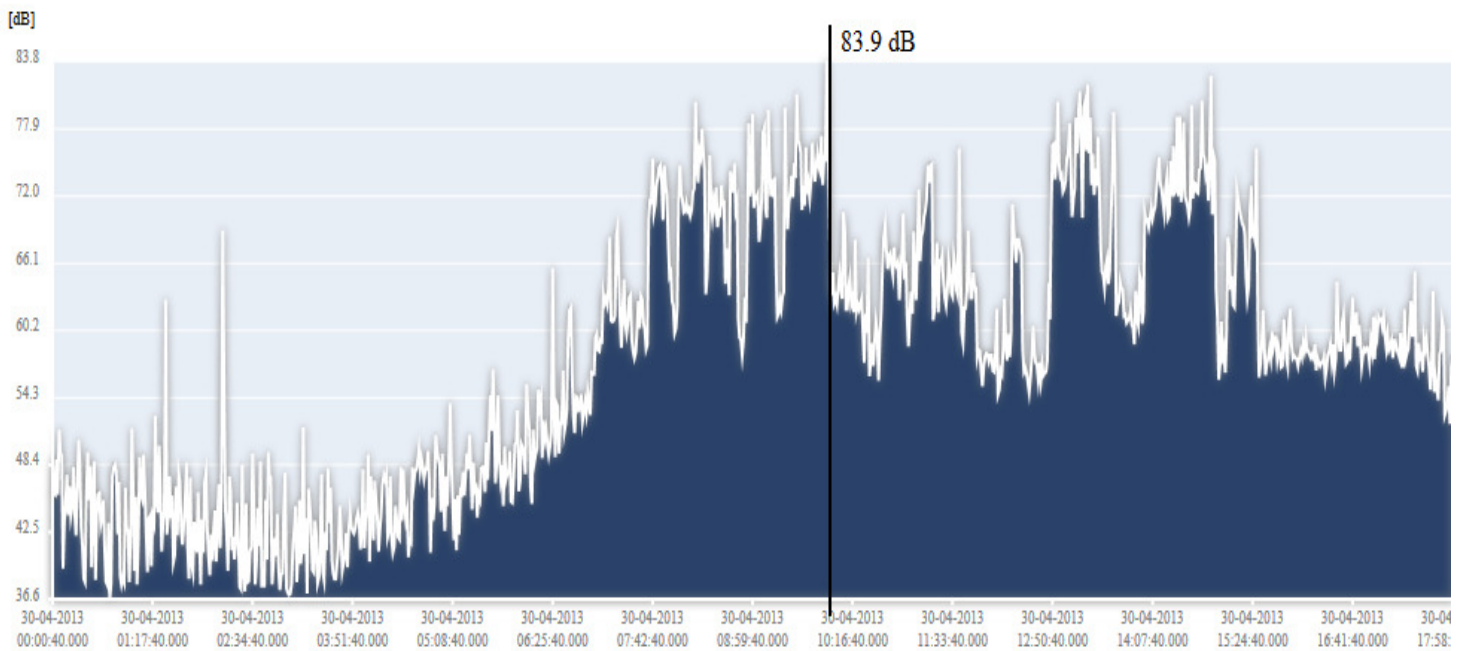
SVAN 955 #23041: Level meter - LEQ (Ch1, P1) [dB] - 30-04-2013

Range Auto-scale

CURRENT RESULT:

57.9 dB

Synchronize cursor with time



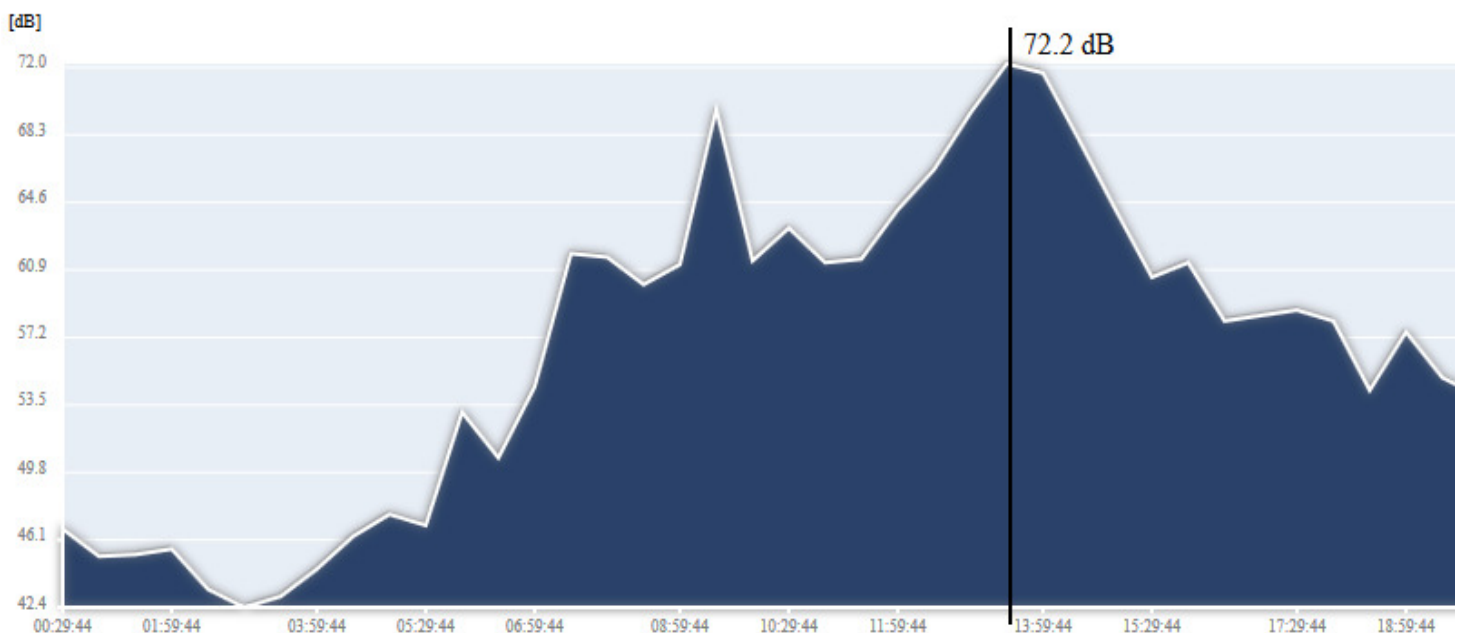
Mandag den 29. april 2013 MAX støjbelastning: 97.4 dB.

SVAN 955 #23041: Level meter - LEQ (Ch1, P1) [dB] - 29-04-2013

Range Auto-scale

CI

Synchronize cursor with time



Lørdag den 27. april 2013 MAX støjbelastning: 83.3 dB. Der arbejdes indtil ca. 13.30 selvom det er lørdag!

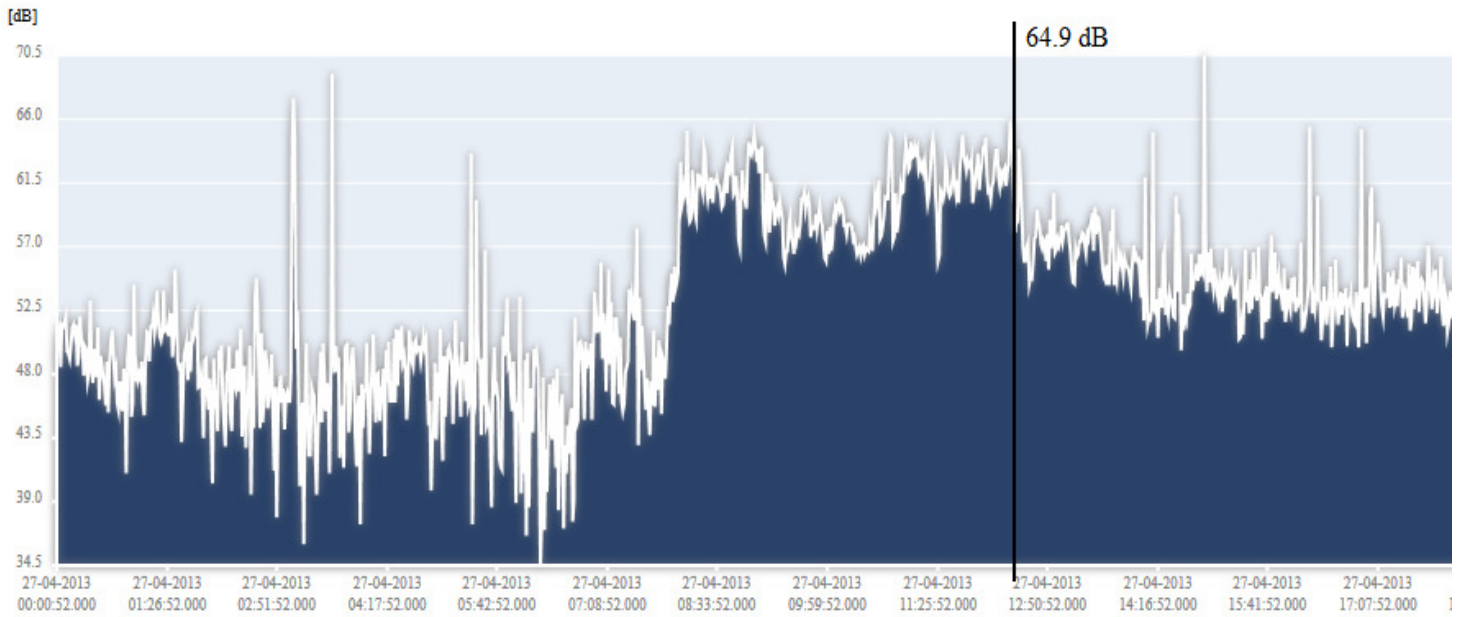
SVAN 955 #23041: Level meter - LEQ (Ch1, P1) [dB] - 27-04-2013

Range Auto-scale

CURRENT R

50.8

Synchronize cursor with time

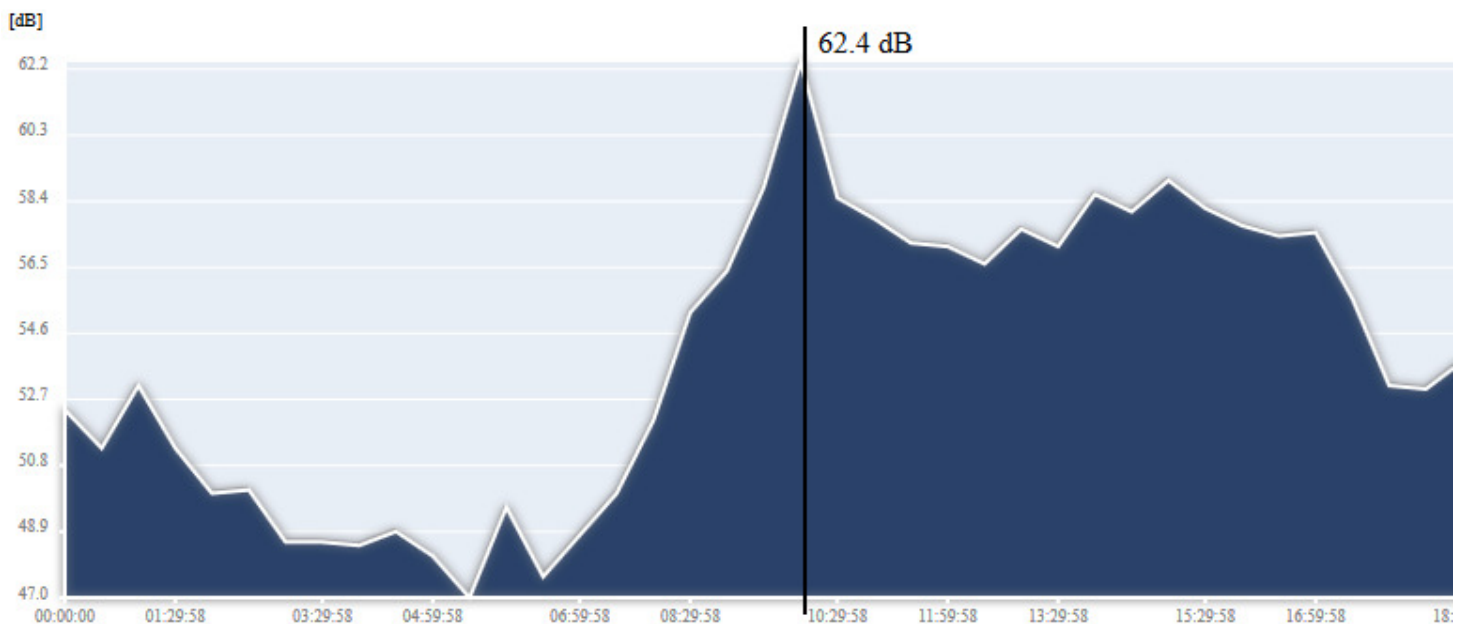


Fredag den 27. april 2013. MAX støjbelastning: 86.8 dB. Der arbejdes det meste af dagen selvovm det er helligdag!

SVAN 955 #23041: Level meter - LEQ (Ch1, P1) [dB] - 26-04-2013

Range Auto-scale

Synchronize cursor with time



Torsdag den 25. april 2013 **MAX støjbelastning: 100.6 dB**

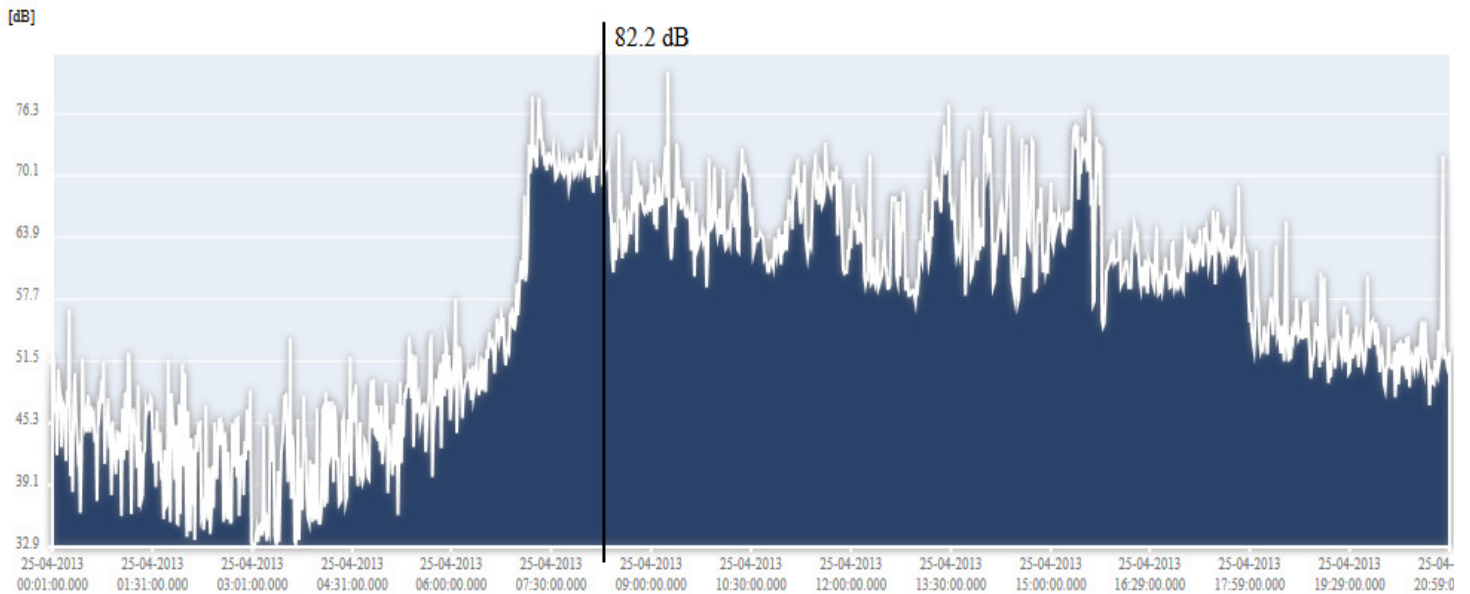
SVAN 955 #23041: Level meter - LEQ (Ch1, P1) [dB] - 25-04-2013

Range Auto-scale

CURRENT RESULT:

52.4 dB

Synchronize cursor with time



Onsdag den 24. april 2013 **MAX støjbelastning: 103.9 dB**

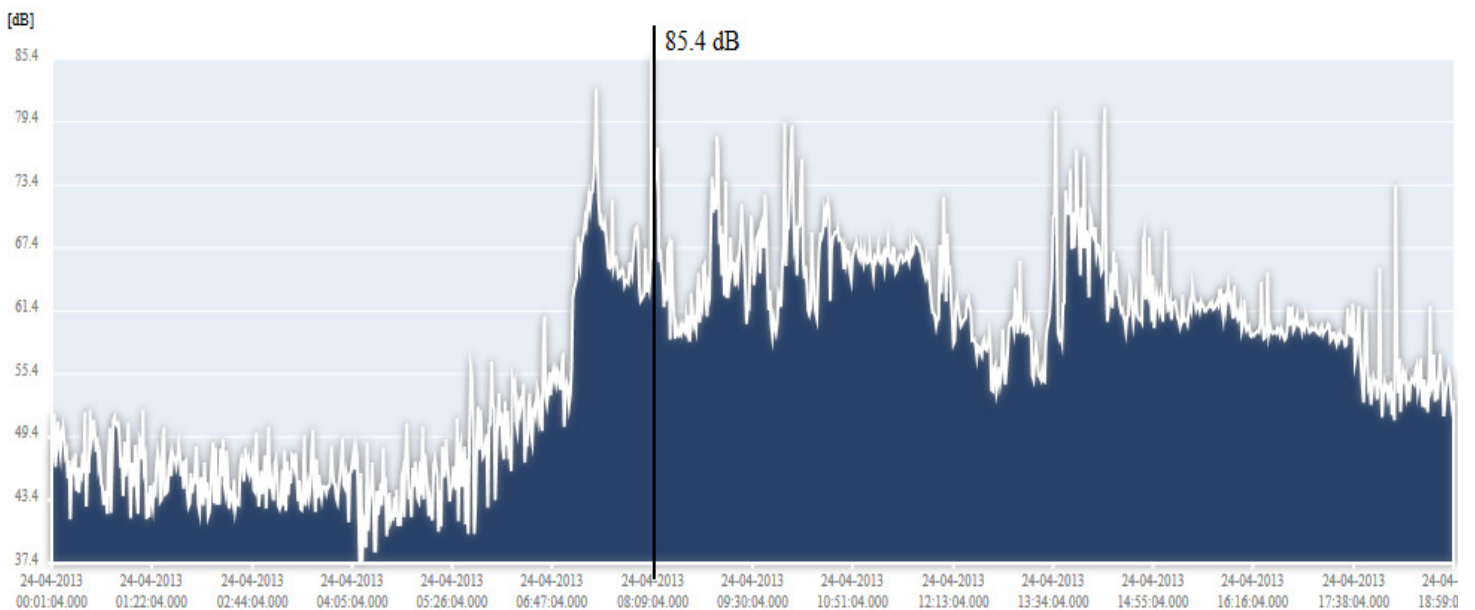
SVAN 955 #23041: Level meter - LEQ (Ch1, P1) [dB] - 24-04-2013

Range Auto-scale

CURRENT RESULT:

52.9 dB

Synchronize cursor with time



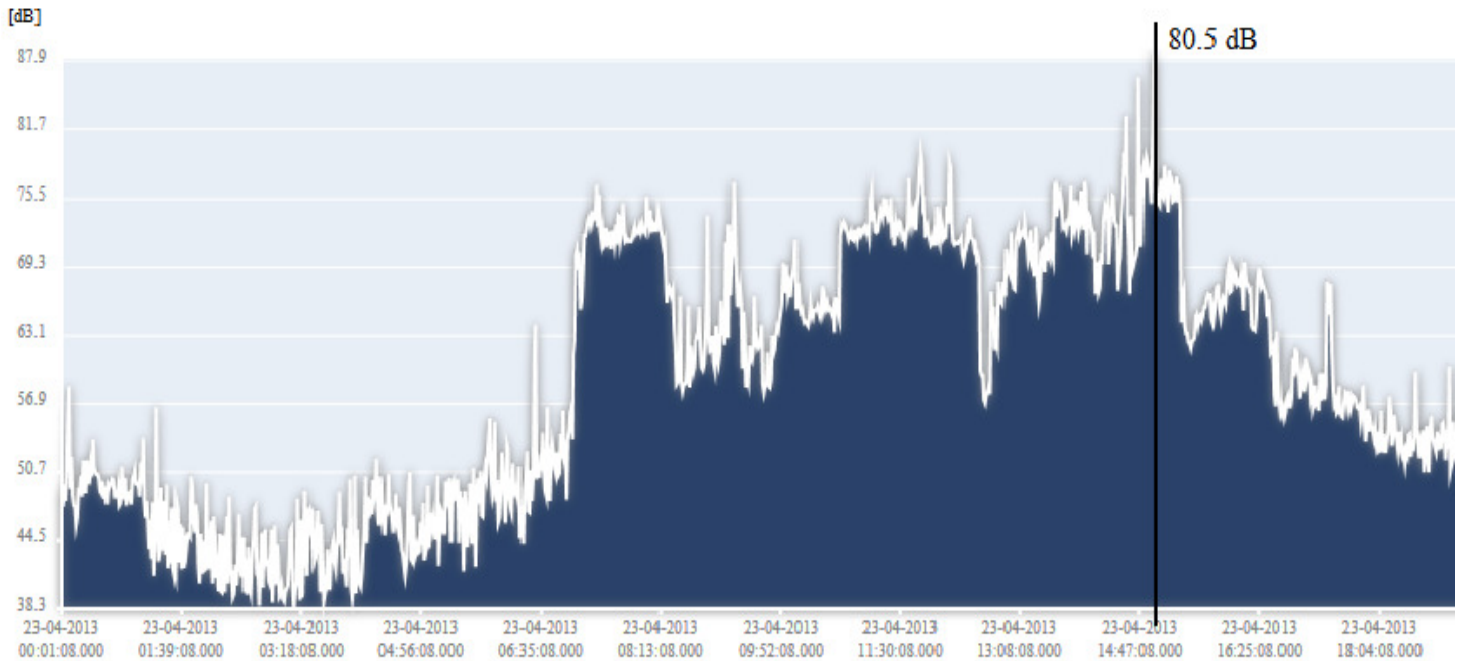
Tirsdag den 23. april 2013 **MAX støjbelastning: 105.1 dB** Hefigt "jordstamping" en stor del af dagen

SVAN 955 #23041: Level meter - LEQ (Ch1, P1) [dB] - 23-04-2013

Range Auto-scale

CUI

Synchronize cursor with time



Mandag den 22. april 2013 MAX støjbelastning: 91.5 dB

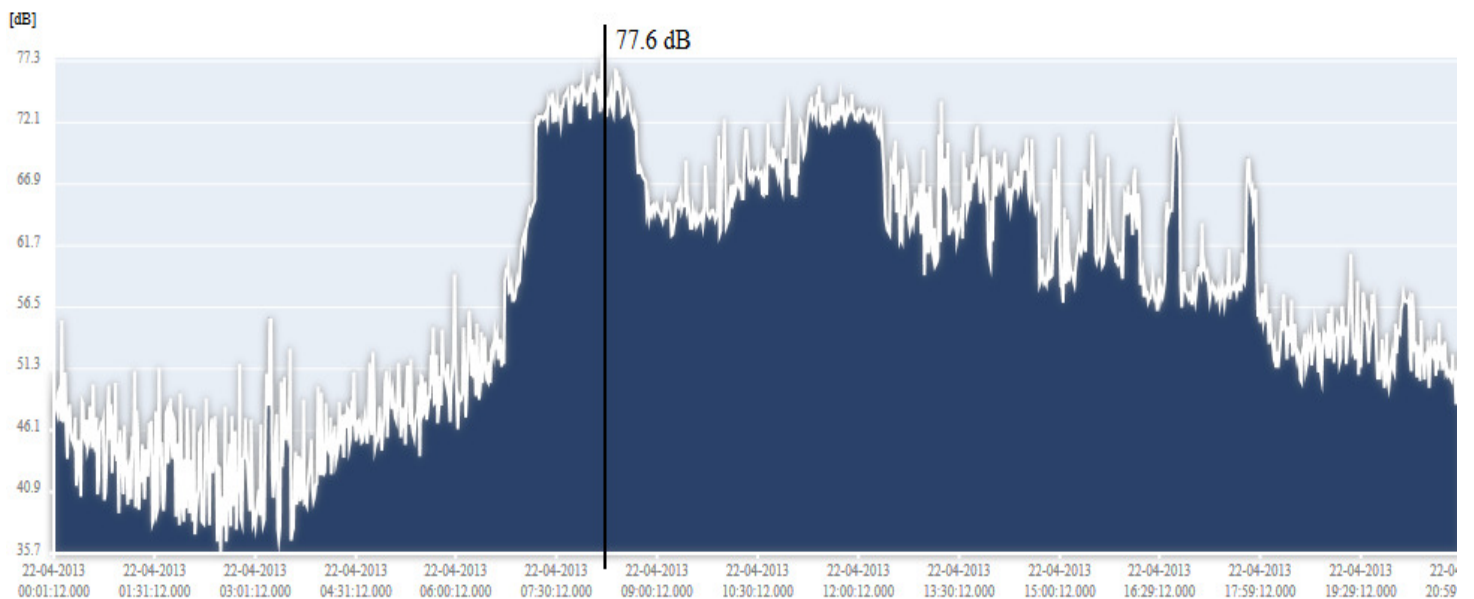
SVAN 955 #23041: Level meter - LEQ (Ch1, P1) [dB] - 22-04-2013

Range Auto-scale

CURRENT RESULT:

50.1 dB

Synchronize cursor with time



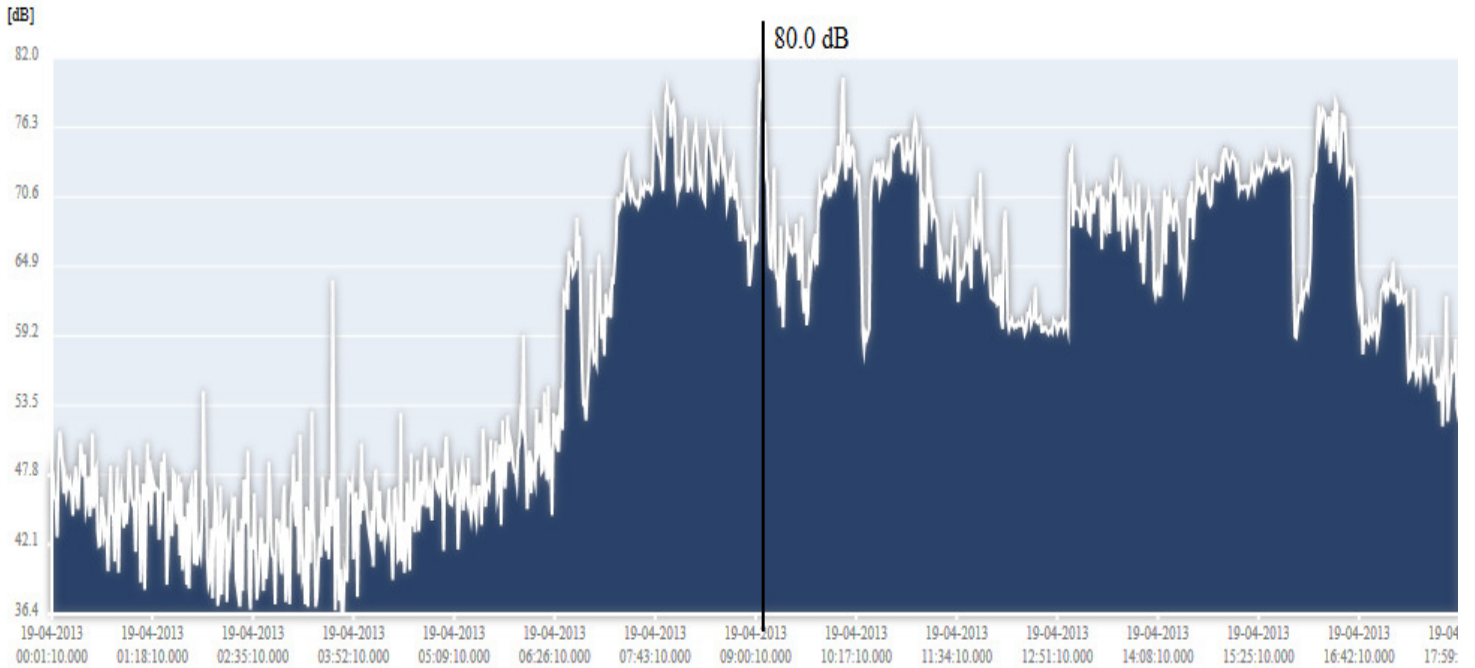
Freitag den 19. april 2013 MAX støjbelastning: 97.2 dB

SVAN 955 #23041: Level meter - LEQ (Ch1, P1) [dB] - 19-04-2013

Range Auto-scale

CURRENT RESULT:
53.8 dB

Synchronize cursor with time



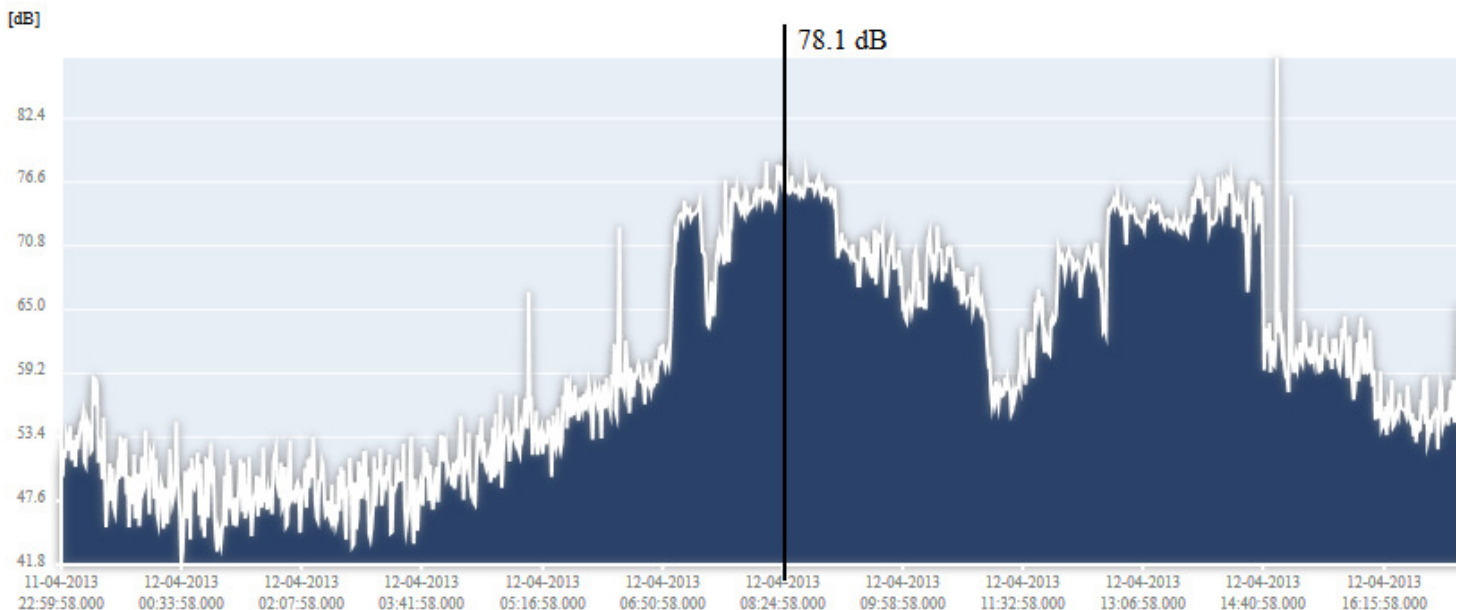
Fredag den 12. april 2013 **MAX støjbelastning: 101.9 dB** Boring med miniboremaskine, højtryksspuling af maskiner og privatbiler

SVAN 955 #23041: Level meter - LEQ (Ch1, P1) [dB] - 12-04-2013

Range Auto-scale

CU]

Synchronize cursor with time



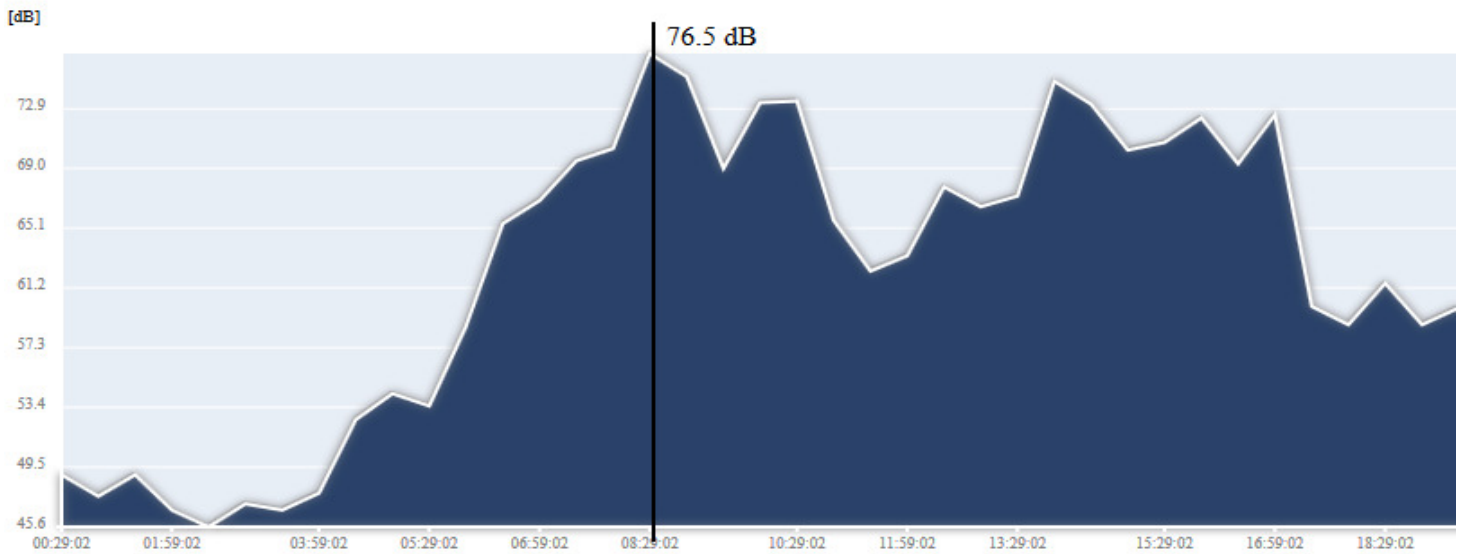
Torsdag den 11. april 2013 **MAX støjbelastning: 99,1 dB** Boring med miniboremaskine, højtryksspuling af maskiner og privatbiler

SVAN 955 #23041: Level meter - LEQ (Ch1, P1) [dB] - 11-04-2013

Range Auto-scale

CU

Synchronize cursor with time



Onsdag den 10. april 2013 Den ene borerig er flyttet. Den anden borerig er pakket sammen. Det meste af eftermiddagen rengøres borerig I med en højtryksspuler under voldsom støj ca. 25 meter fra støjmåleren. **MAX støjbelastning: 94.2 dB** Den midlede værdi er 75,44 dB – 3,5 dB = 71,9 dB. Dispensationen til at støje 83 dB er udløbet, alligevel overskrider entreprenøren støjgrænsen på 70 dB i gennemsnit. Den lodrette streg: viser den højeste støj over ét minut den pågældende dag.

SVAN 955 #23041: Level meter - LEQ (Ch1, P1) [dB] - 10-04-2013

Range Auto-scale

CURRENT RESULT:

58.7 dB

Synchronize cursor with time



Tirsdag den 9. april 2013 Det meste af dagen repareres boreriggen under voldsom støj ca. 35 meter fra støjmåleren. **MAX støjbelastning: 99.5 dB** Den midlede værdi er 78,30 dB – 3,5 dB = 74,8 dB. Dispensationen til at støje 83 dB er udløbet, alligevel

overskrider entreprenøren støjgrænsen på 70 dB i gennemsnit groft. Bemærk at tiden er vintertid, tiden ændres snarest til sommertid. Den lodrette streg: viser den højeste støj over ét minut den pågældende dag.

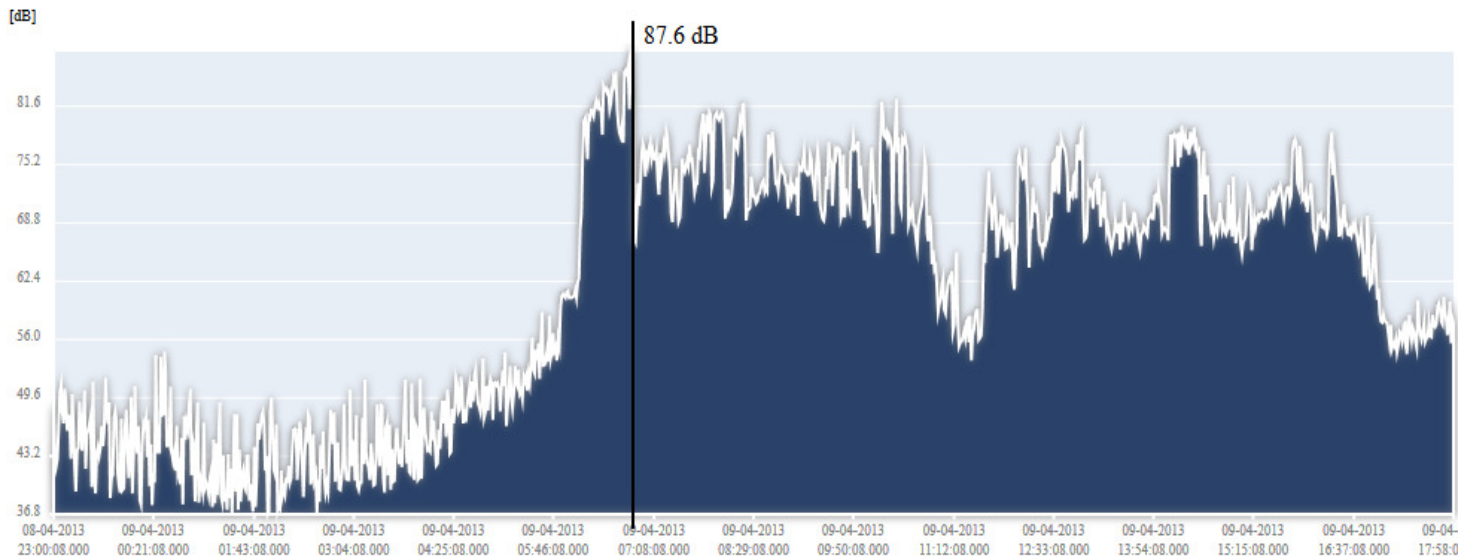
SVAN 955 #23041: Level meter - LEQ (Ch1, P1) [dB] - 09-04-2013

Range 20 100 Update range Auto-scale

CURRENT RESULT:

57.8 dB

Toggle auto-draw Report view Place cursor at current result Clear cursor Synchronize cursor with time



Mandag den 8. april 2013 Der bores pumpeboringer ca. 25 meter fra støjmåleren. **MAX støjbelastning: 94.2 dB**

Den midlele værdi er 80,87 dB – 3,5 dB = 77,37 dB. Dispensationen til at støje 83 dB er udløbet, alligevel overskrider entreprenøren støjgrænsen på 70 dB i gennemsnit groft. Bemærk at tiden er vintertid, tiden ændres snarest til sommertid. Den lodrette streg: viser den højeste støj over ét minut den pågældende dag.

SVAN 955 #23041: Level meter - LEQ (Ch1, P1) [dB] - 08-04-2013

Range 20 100 Update range Auto-scale

CURRENT RESULT:

54.9 dB

Toggle auto-draw Report view Place cursor at current result Clear cursor Synchronize cursor with time



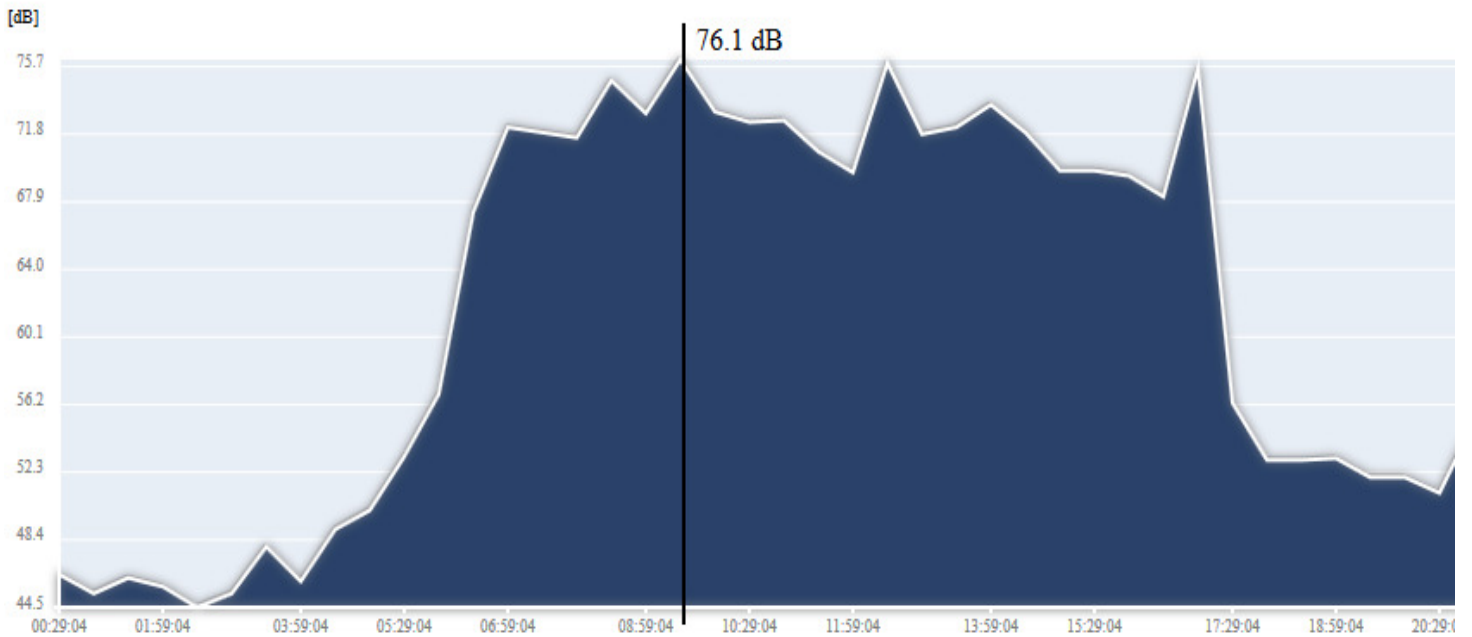
Fredag den 5. april 2013 Der bores sekantpæle ned ca. 100 meter fra støjmåleren. **MAX støjbelastning: 98.3 dB**

SVAN 955 #23041: Level meter - LEQ (Ch1, P1) [dB] - 05-04-2013

Range Auto-scale

CURRE
51

Synchronize cursor with time



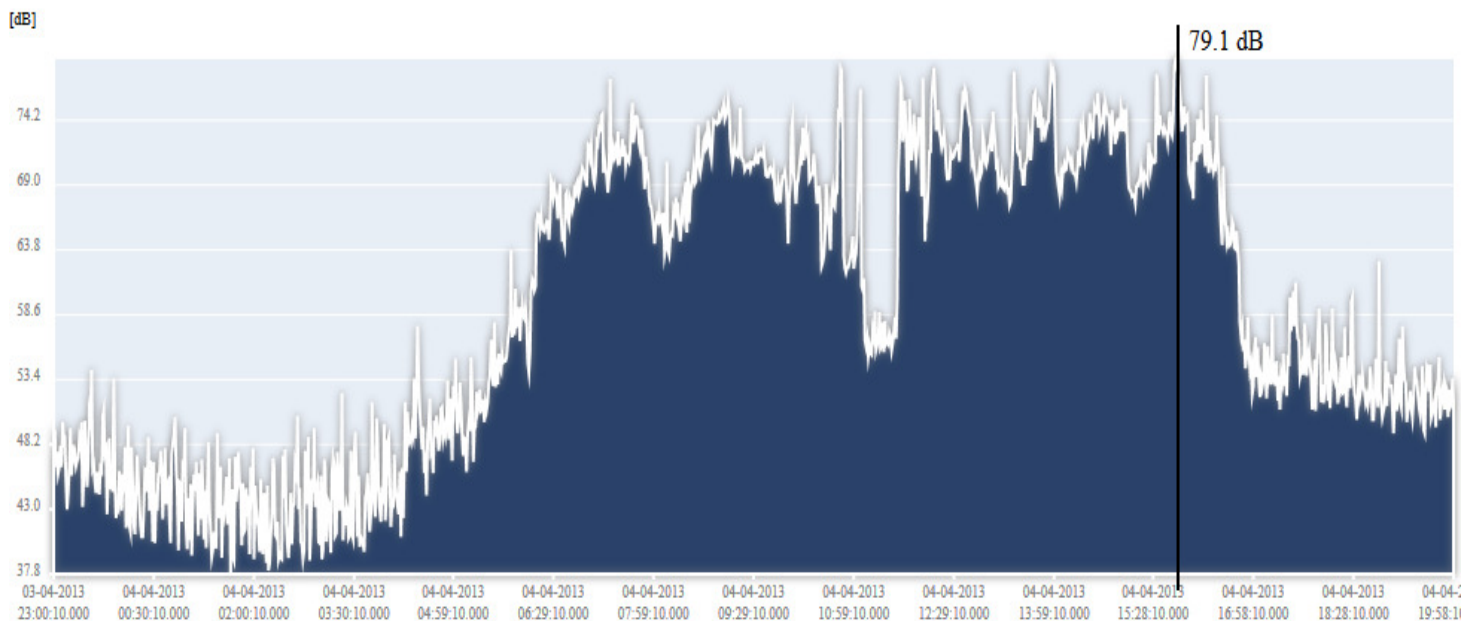
Torsdag den 4. april 2013 Der bores sekantpæle ned ca. 100 meter fra støjmåleren. **MAX støjbelastning: 93.9 dB**

SVAN 955 #23041: Level meter - LEQ (Ch1, P1) [dB] - 04-04-2013

Range Auto-scale

CURRENT RESULT:
51.6 dB

Synchronize cursor with time



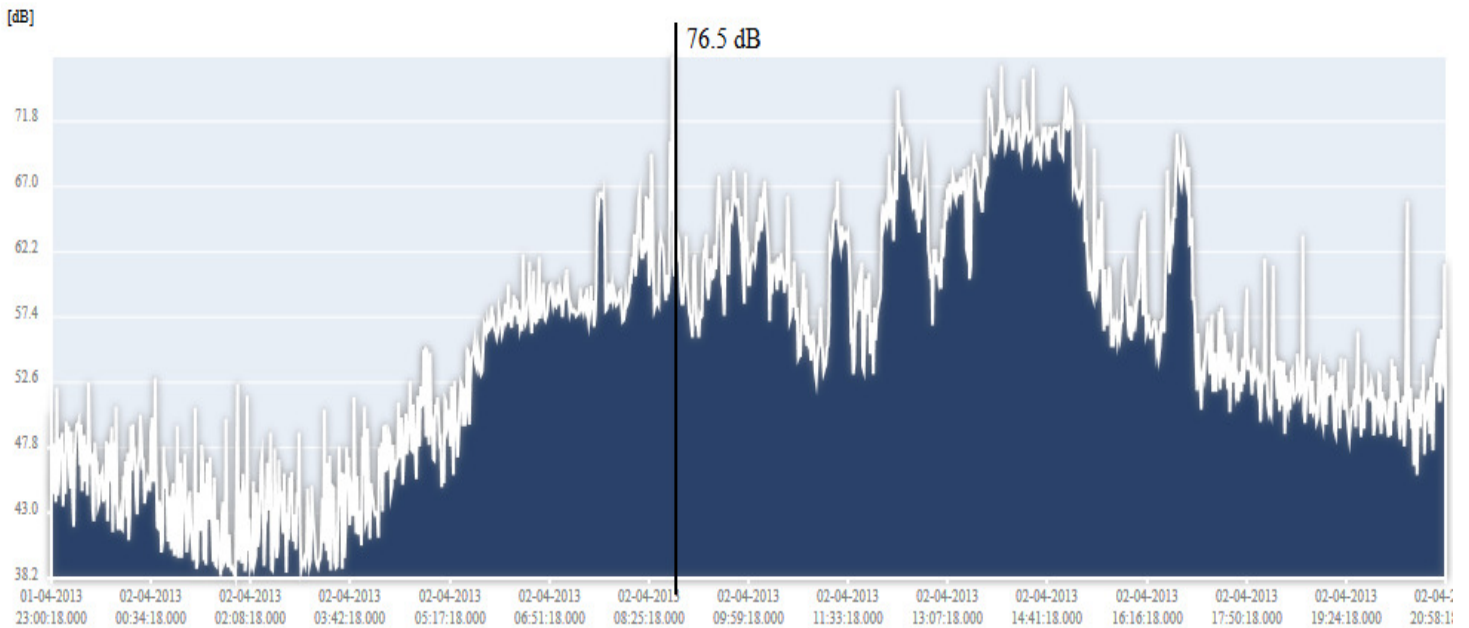
Tirsdag den 2. april 2013 Dagen går med at lukke div. maskiner mv. ned. **MAX støjbelastning: 99.2 dB**

SVAN 955 #23041: Level meter - LEQ (Ch1, P1) [dB] - 02-04-2013

Range Auto-scale

CURRENT RESULT:
52.1 dB

Synchronize cursor with time



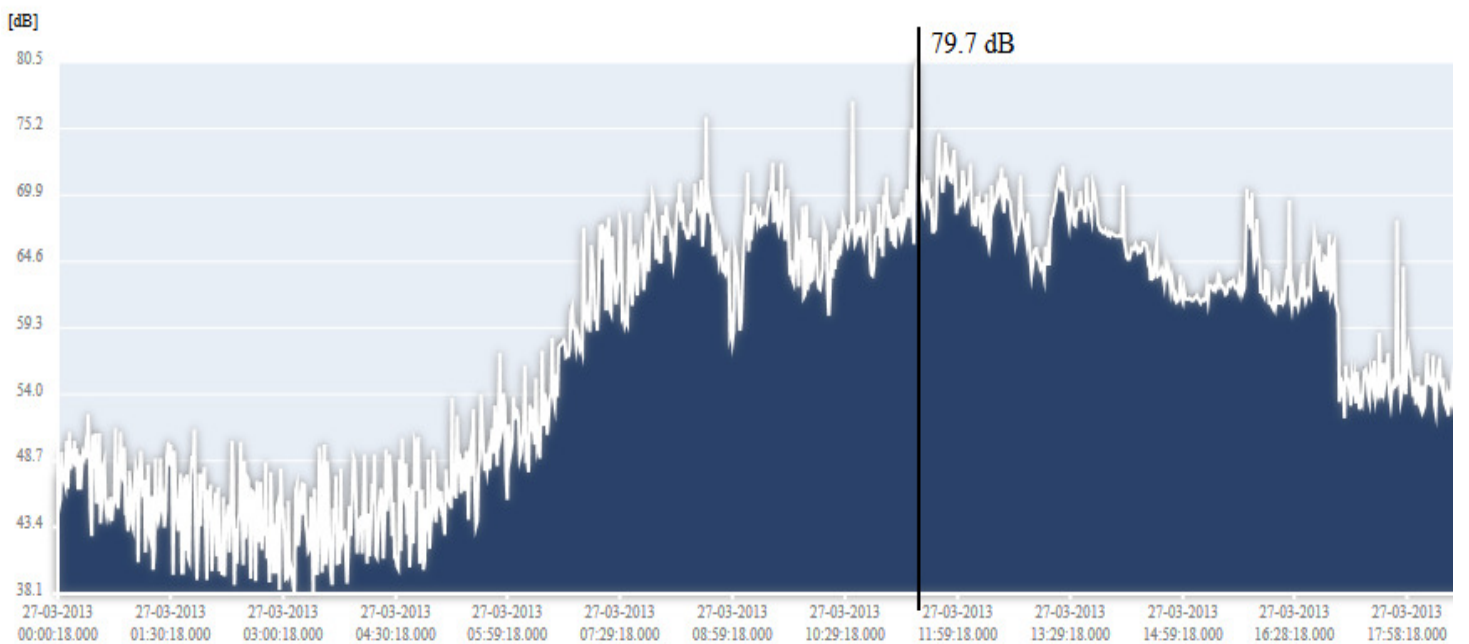
Onsdag den 27. marts 2013 Dagen går med at lukke div. maskiner mv. ned. **MAX støjbelastning: 102.6 dB**

SVAN 955 #23041: Level meter - LEQ (Ch1, P1) [dB] - 27-03-2013

Range Auto-scale

CURRENT
49.9

Synchronize cursor with time



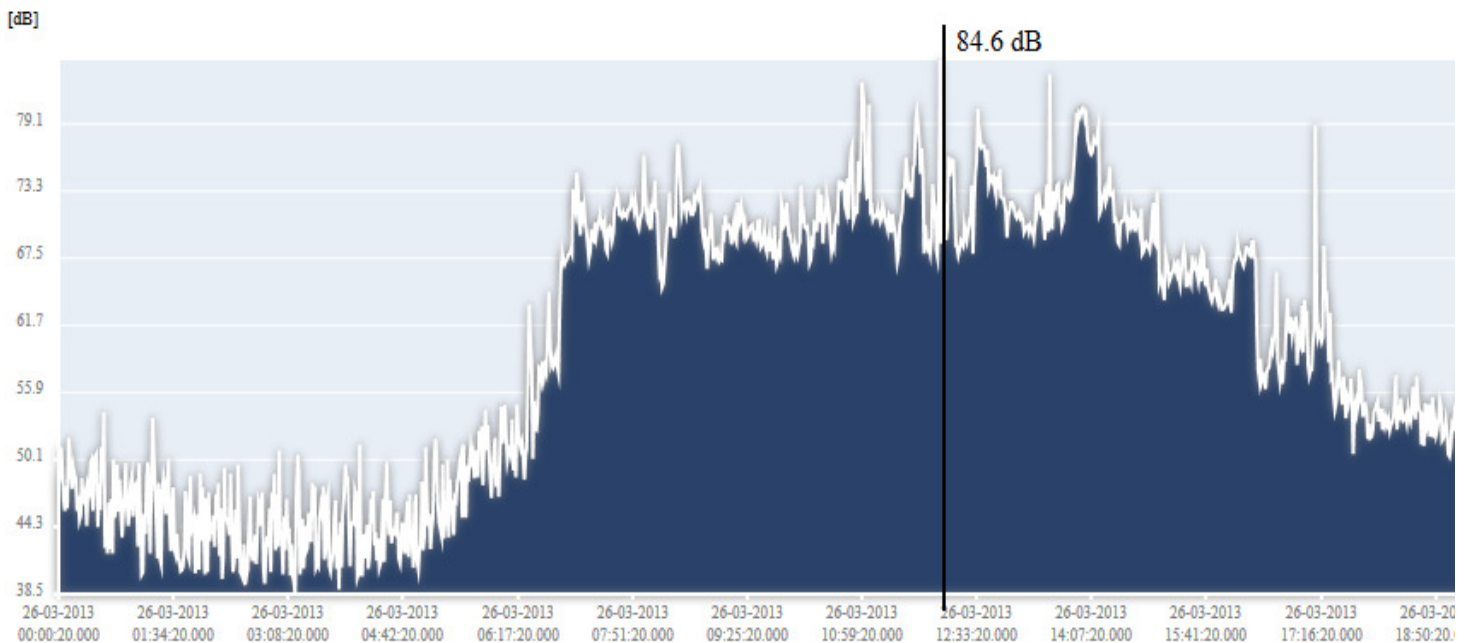
Tirsdag den 26. marts 2013 Borerig I borer i korte perioder ca. 50 m fra støjmåleren. **MAX støjbelastning: 102.7 dB**

SVAN 955 #23041: Level meter - LEQ (Ch1, P1) [dB] - 26-03-2013

Range Auto-scale

CURRENT
48.

Synchronize cursor with time



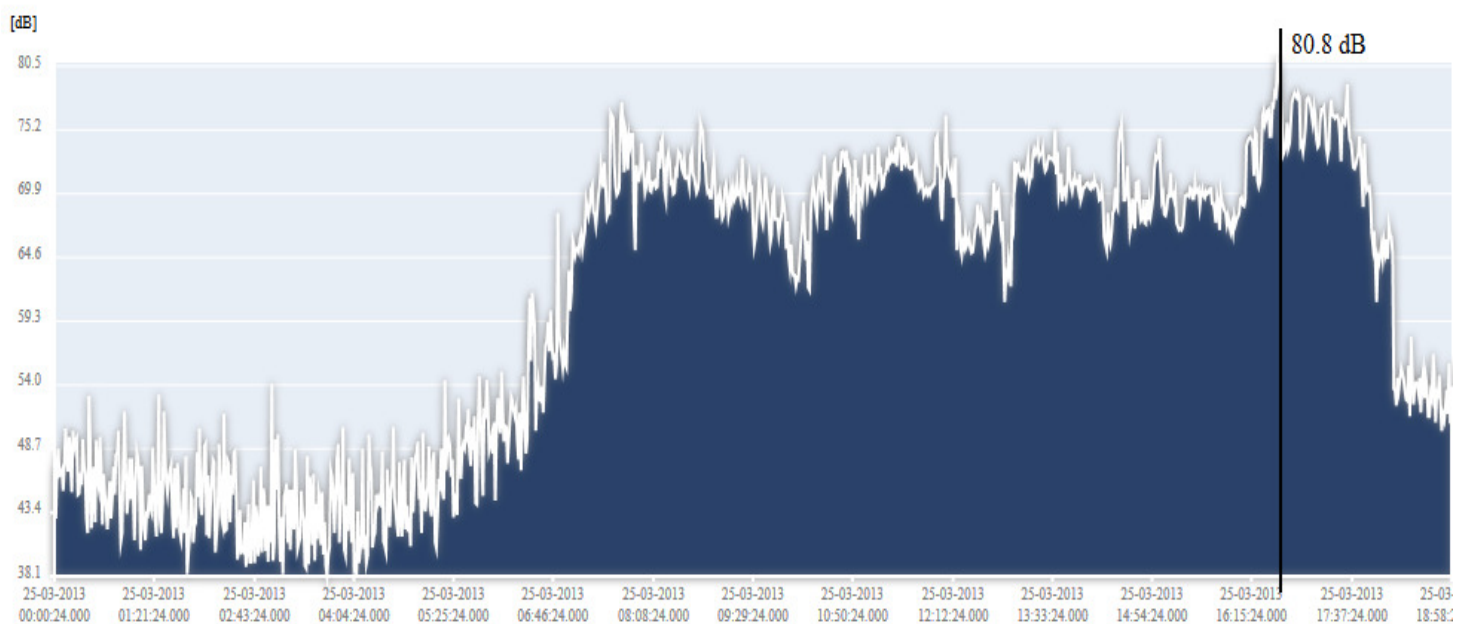
Mandag den 25. marts 2013 Borerig I borer i perioder ca. 60 m fra støjmåleren. **MAX støjbelastning: 91.6 dB**

SVAN 955 #23041: Level meter - LEQ (Ch1, P1) [dB] - 25-03-2013

Range Auto-scale

CURRENT RESULT:
53.9 dB

Synchronize cursor with time



Fredag den 22. marts 2013 Borerig I borer i perioder ved Godthåbsvej, ca. 100 m fra støjmåleren. Dagen går igen med at etablere en ca. 40 m høj kran ved hjælp af en kæmpekran. **MAX støjbelastning: 94.6 dB**

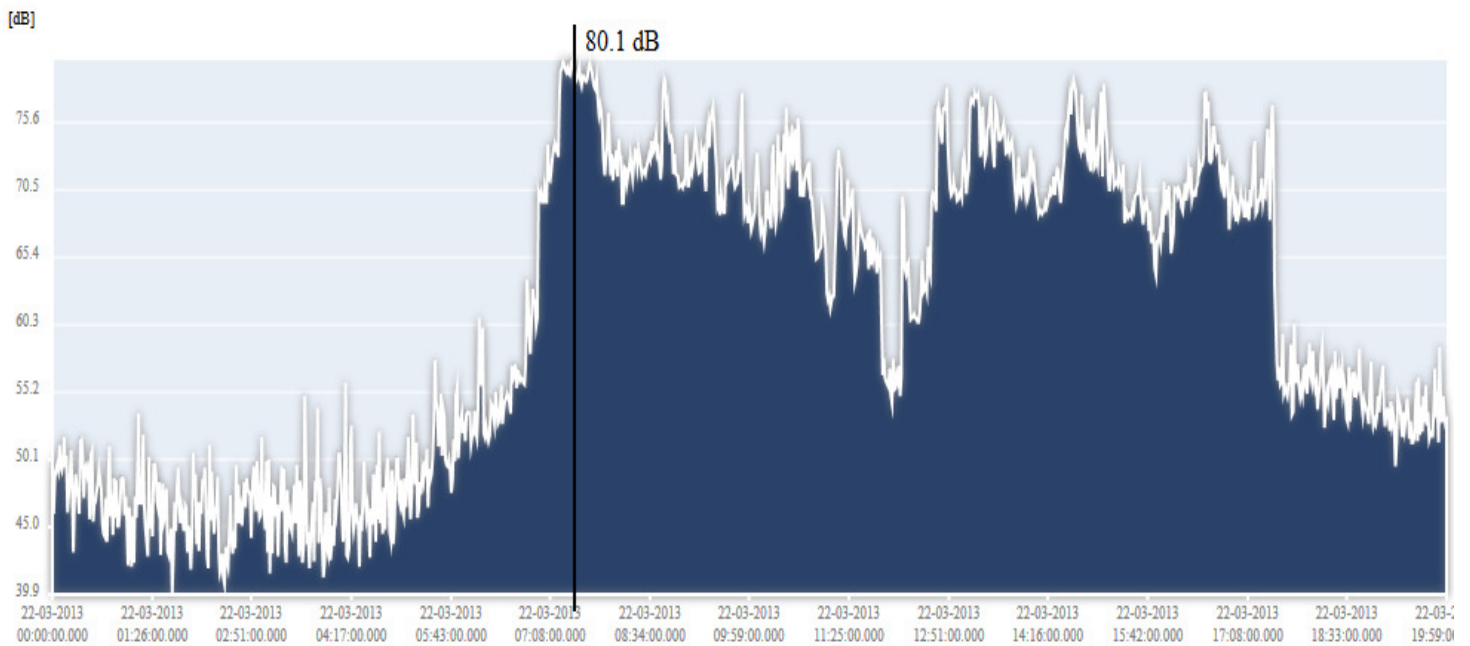
SVAN 955 #23041: Level meter - LEQ (Ch1, P1) [dB] - 22-03-2013

Range Auto-scale

CURRENT RESULT:

53.0 dB

Synchronize cursor with time



Torsdag den 21. marts 2013 Borerig l borer i perioder ved Godthåbsvej, ca. 100 m fra støjmåleren. Dagen går igen med at etablere en ca. 40 m høj kran ved hjælp af en kæmpekran. **MAX støjbelastning: 94.2 dB**

SVAN 955 #23041: Level meter - LEQ (Ch1, P1) [dB] - 21-03-2013

Range Auto-scale

CURRENT RESULT:

55.0 dB

Synchronize cursor with time



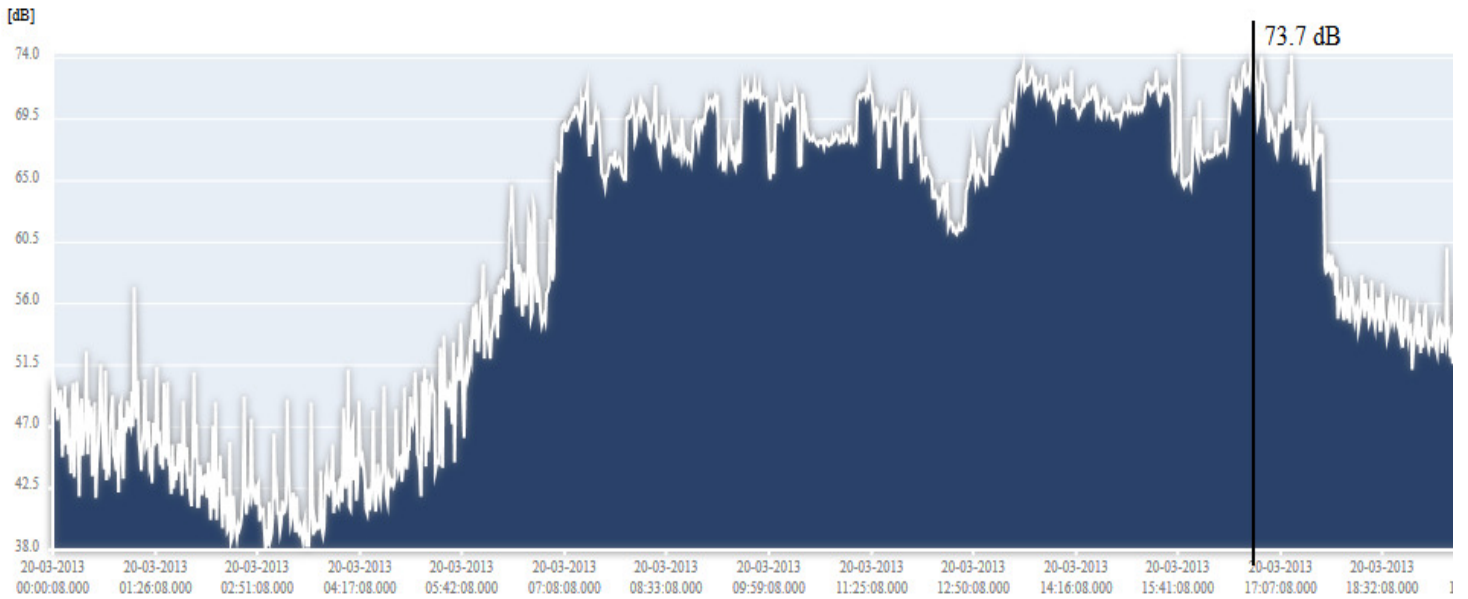
Onsdag den 20. marts 2013 Borerig l borer i perioder ved Godthåbsvej, ca. 100 m fra støjmåleren. Dagen går igen med at etablere en ca. 40 m høj kran ved hjælp af en kæmpekran. **MAX støjbelastning: 89.0 dB**

SVAN 955 #23041: Level meter - LEQ (Ch1, P1) [dB] - 20-03-2013

Range Auto-scale

CURRENT RESULT:
53.6 dB

Synchronize cursor with time



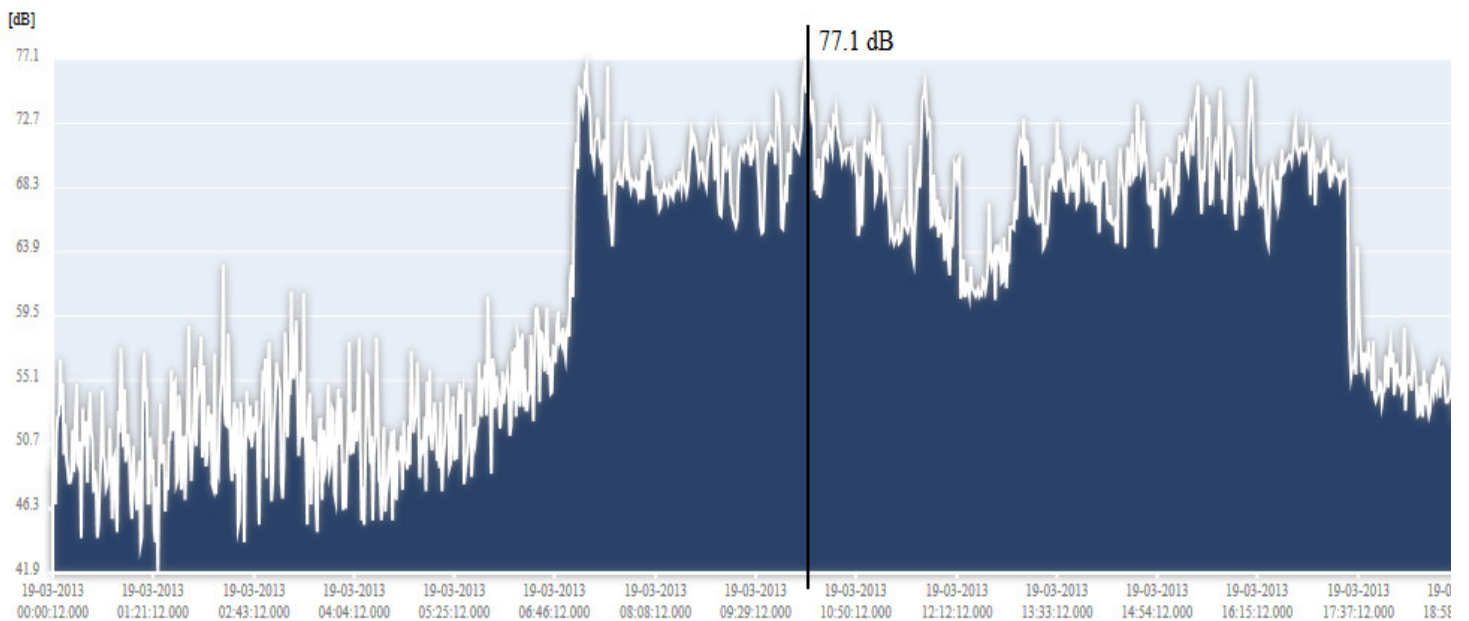
Tirsdag den 19. marts 2013 Begge borefigge bliver repareret det meste af dagen.. Motorerne kører konstant. Dagen går med at etablere et ca. 40 m høj kran ved hjælp af en kæmpekran. **MAX støjbelastning: 100.9 dB**

SVAN 955 #23041: Level meter - LEQ (Ch1, P1) [dB] - 19-03-2013

Range Auto-scale

CURRENT RESULT:
53.6 dB

Synchronize cursor with time



Mandag den 18. marts 2013 Begge borefigge borer en stor del af dagen hhv. ca. 45 m og 60 m fra støjmåleren.. Motorerne kører konstant. **MAX støjbelastning: 101.8 dB**

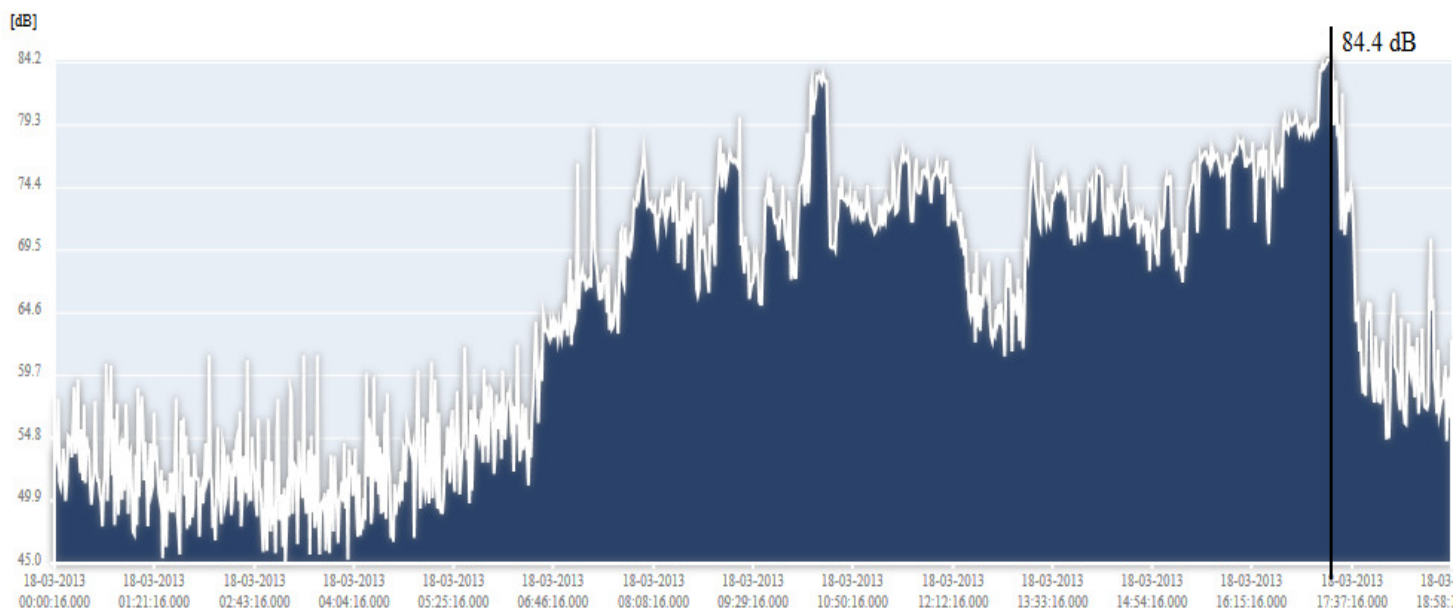
SVAN 955 #23041: Level meter - LEQ (Ch1, P1) [dB] - 18-03-2013

Range Auto-scale

CURRENT RESULT:

62.5 dB

Synchronize cursor with time



Fredag den 15.3.13: Der arbejdes med begge borerigge ca. 70 og 80 meter fra måleren

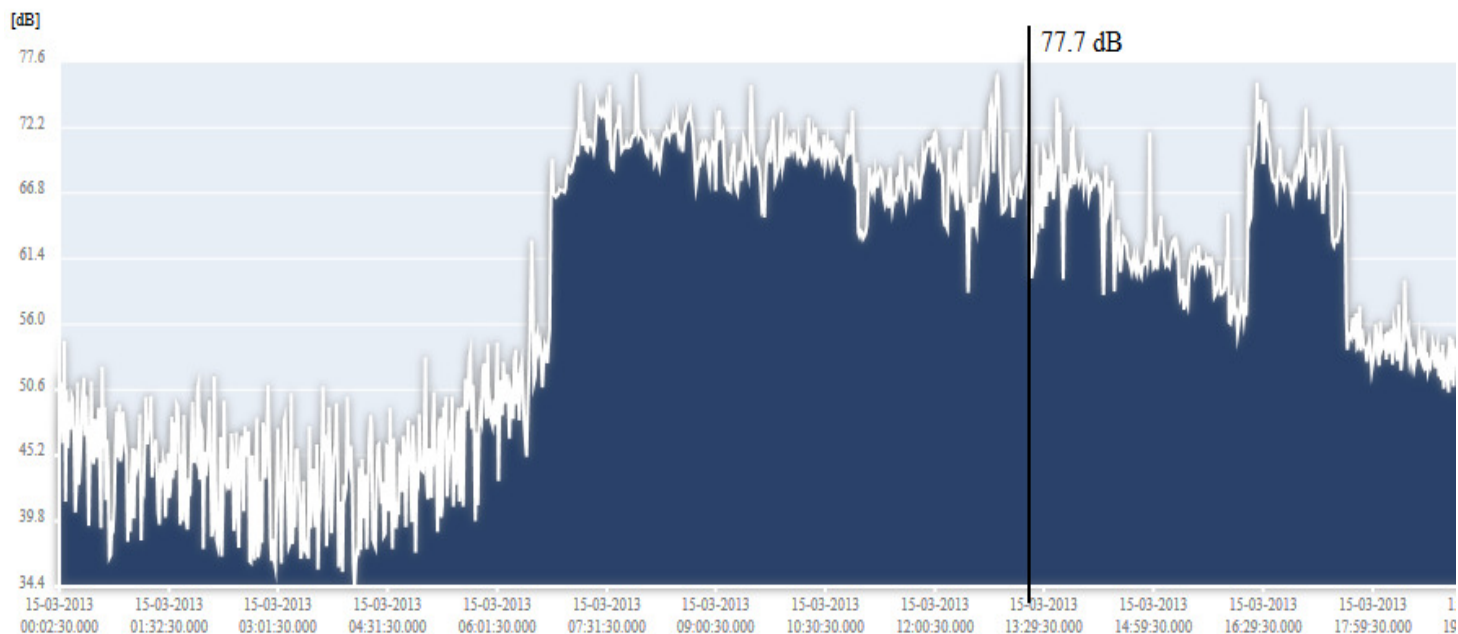
SVAN 955 #23041: Level meter - LEQ (Ch1, P1) [dB] - 15-03-2013

Range Auto-scale

CURRENT RE

51.8 d

Synchronize cursor with time



Onsdag 13.3. og torsdag 14.3.: Støjmåleren har været utilgængelig pga. opdatering på One.coms server, der blokerede måleren

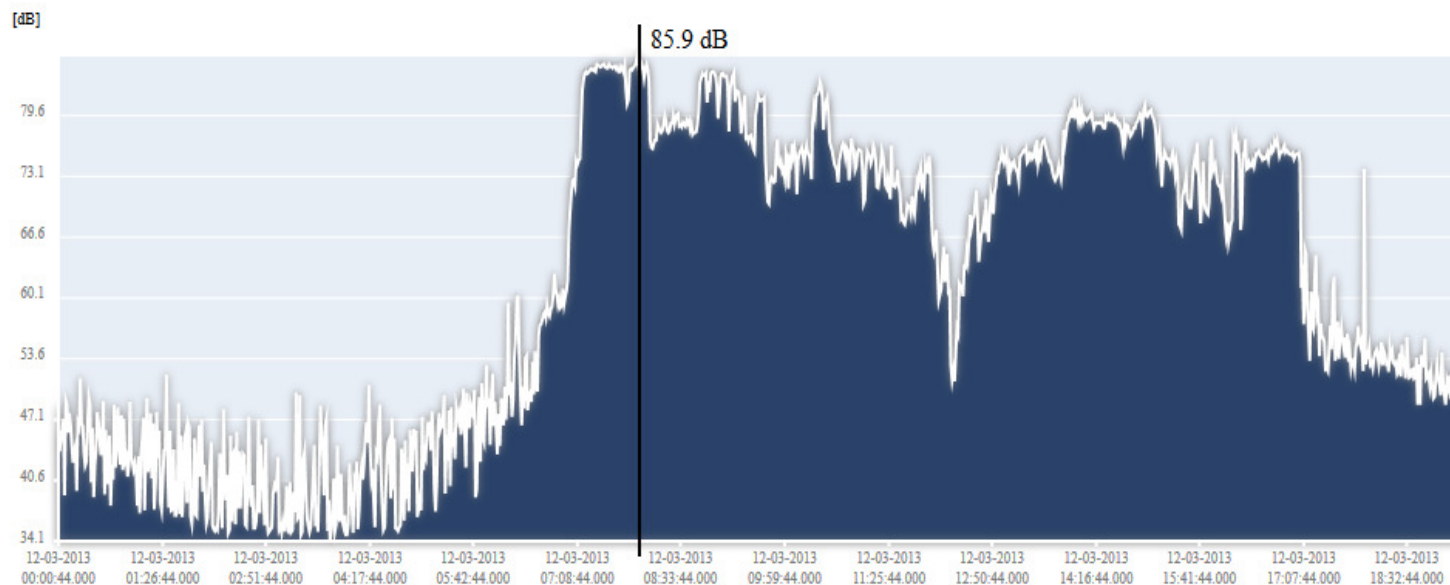
Tirsdag den 12. marts 2013 Begge borerigge borer sekantpæle en stor del af dagen hhv. ca. 40 meter og 50 m fra støjmåleren..
Motorerne kører konstant. **MAX støjbelastning: 100.0 dB**

SVAN 955 #23041: Level meter - LEQ (Ch1, P1) [dB] - 12-03-2013

Range Auto-scale

CURRENT RESULT
49.7 dB

Synchronize cursor with time



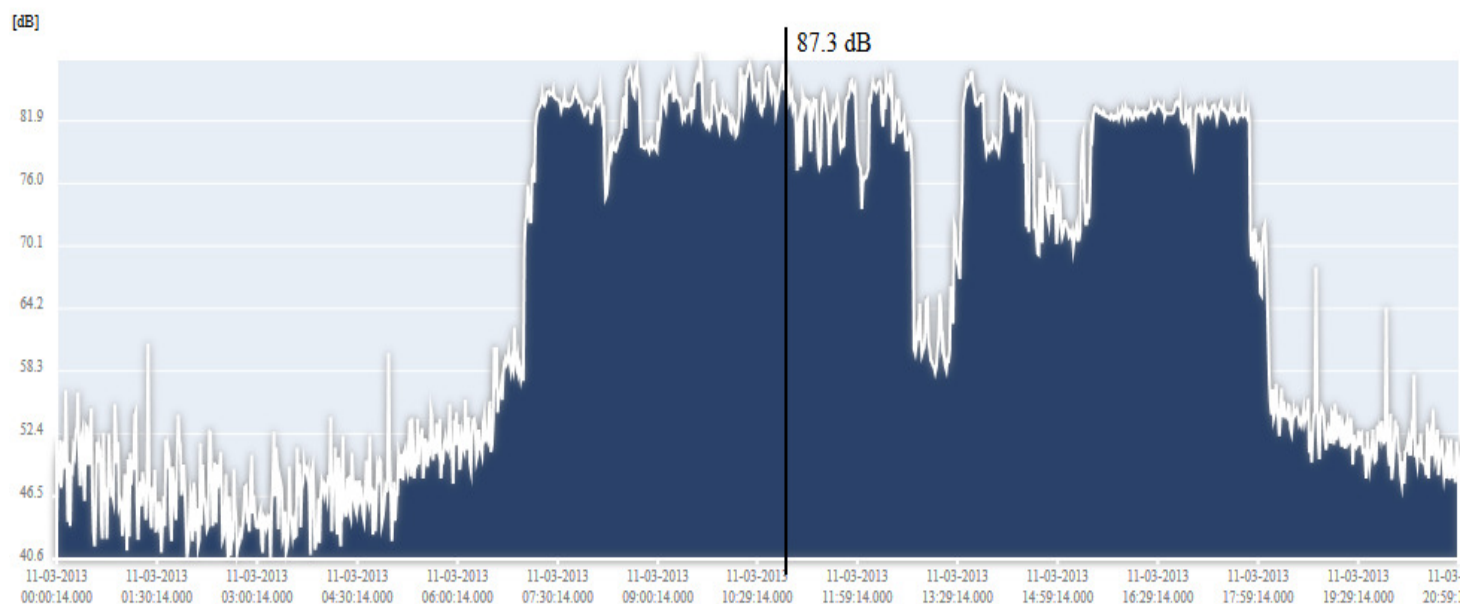
Mandag den 11. marts 2013 Borerig II foretager "grouting" en stor del af dagen ca. 20 meter fra støjmåleren. Borerig I foretager "grouting" ca. 50 meter fra støjmåleren. Motorerne kører konstant. **MAX støjbelastning: 96.3 dB**

SVAN 955 #23041: Level meter - LEQ (Ch1, P1) [dB] - 11-03-2013

Range Auto-scale

CURRENT RESULT:
50.0 dB

Synchronize cursor with time



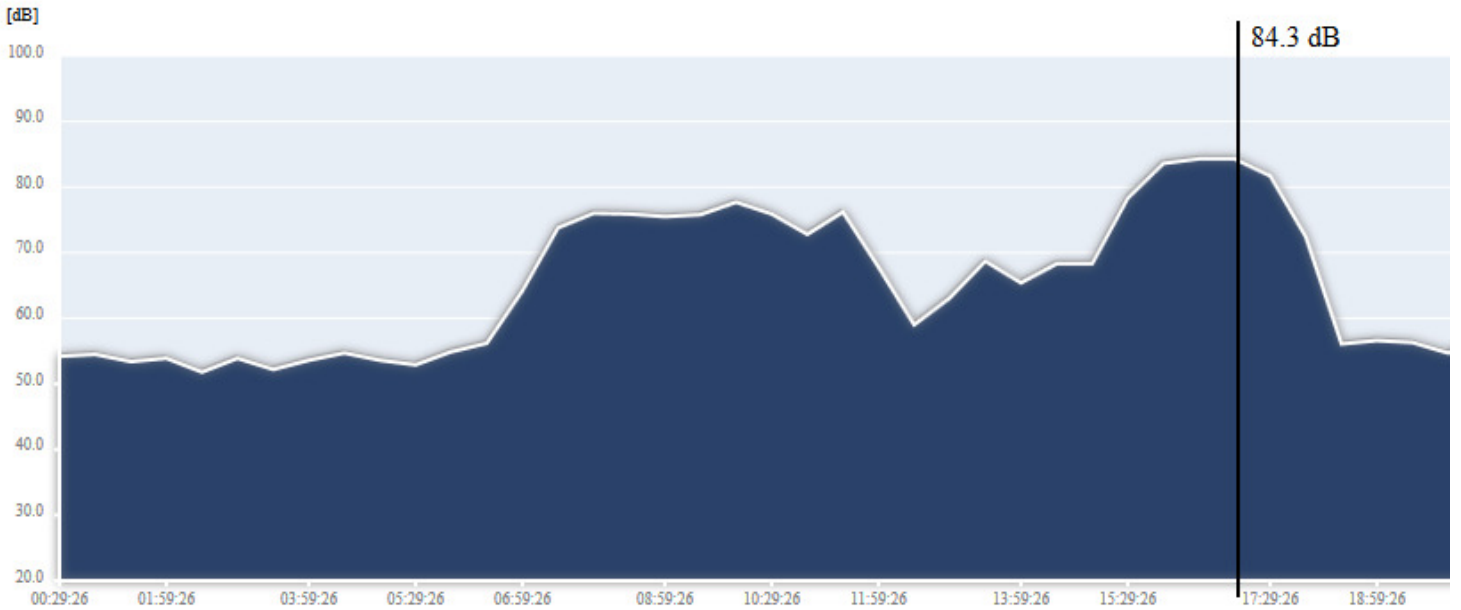
Fredag den 8. marts 2013. En rimelig fredelig dag, begge borerigge repareres til kl. ca. 15.30. **MAX støjbelastning: 94.4 dB**

SVAN 955 #23041: Level meter - LEQ (Ch1, P1) [dB] - 08-03-2013

Range Auto-scale

CUI

Synchronize cursor with time



Torsdag den 7. marts 2013 Borerig II foretager "grouting" en del af dagen ca. 20 meter fra støjmåleren. Borerig I borer sekantpæle ca. 50 meter fra støjmåleren. Motorerne kører konstant. **MAX støjbelastning: 101.9 dB**

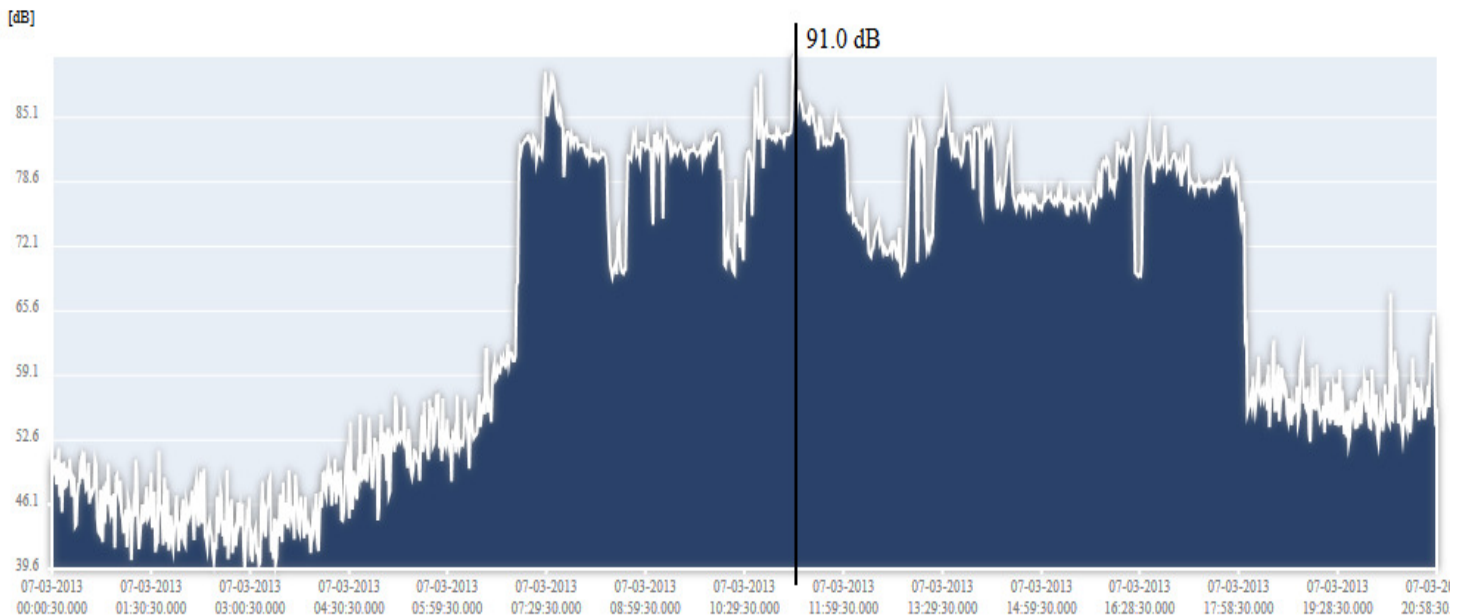
SVAN 955 #23041: Level meter - LEQ (Ch1, P1) [dB] - 07-03-2013

Range Auto-scale

CURRENT RESULT:

55.8 dB

Synchronize cursor with time



Tirsdag den 5. marts 2013 Borerig II foretager "grouting" en del af dagen ca. 20 meter fra støjmåleren. Borerig I borer sekantpæle ca. 50 meter fra støjmåleren. Motorerne kører konstant. **MAX støjbelastning: 103.8 dB**

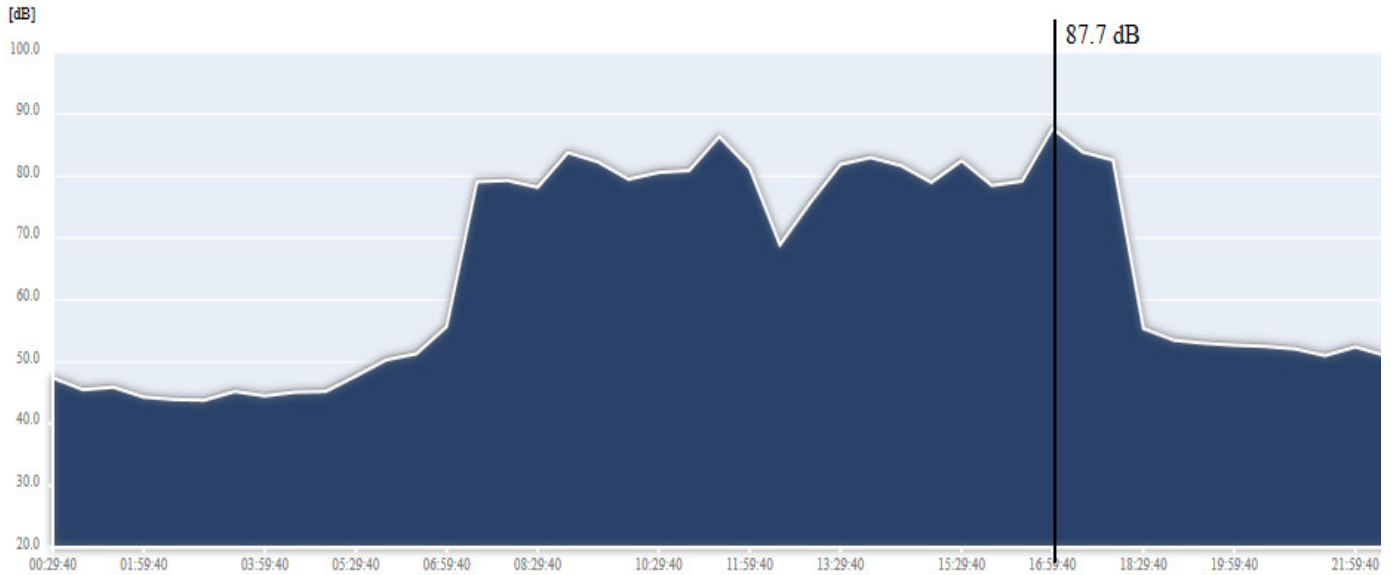
SVAN 955 #23041: Level meter - LEQ (Ch1, P1) [dB] - 05-03-2013

Range 20 100 Update range Auto-scale

CURRENT RESULT

49.4 dB

Toggle auto-draw Report view Place cursor at current result Clear cursor Synchronize cursor with time



Mandag den 4. marts 2013 Borerig II foretager "grouting" en del af dagen ca. 20 meter fra støjmåleren. Borerig I borer sekantpæle ca. 50 meter fra støjmåleren. Motorerne kører konstant. **MAX støjbelastning: 96.5 dB SLUTTID ARBEJDE: 19.12**

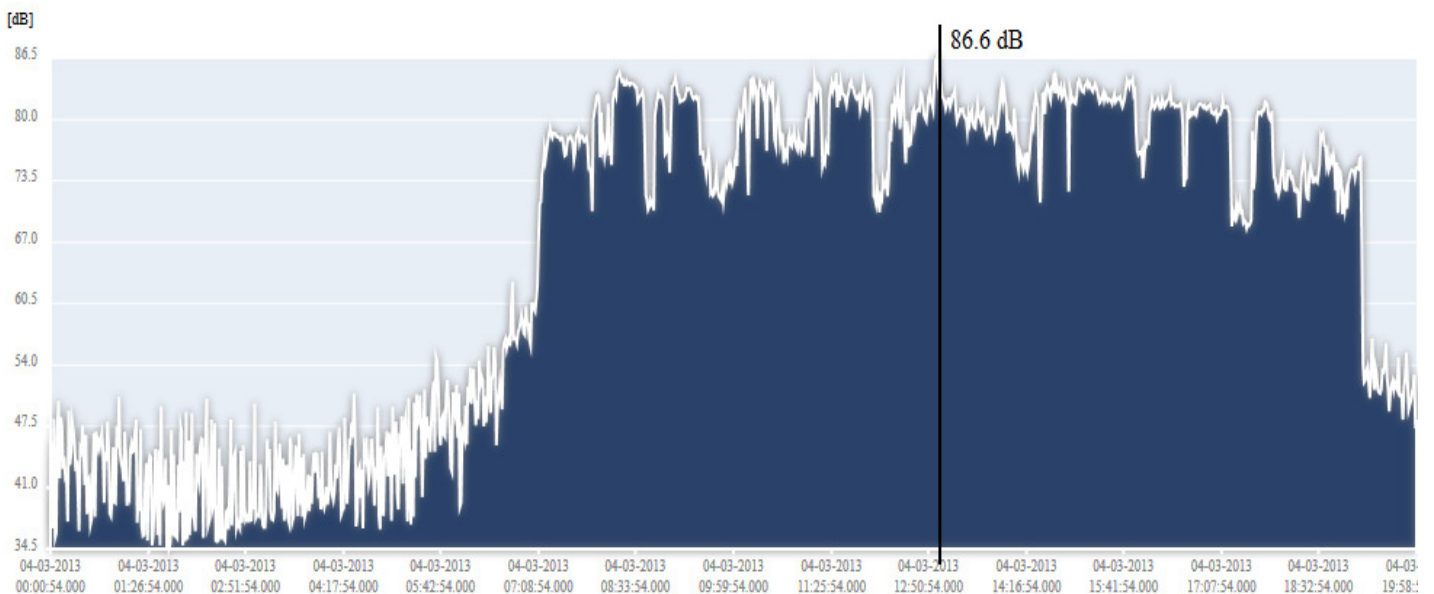
SVAN 955 #23041: Level meter - LEQ (Ch1, P1) [dB] - 04-03-2013

Range 20 100 Update range Auto-scale

CURRENT RESULT:

48.2 dB

Toggle auto-draw Report view Place cursor at current result Clear cursor Synchronize cursor with time



Fredag den 1. marts 2013 Borerig II foretager "grouting" en del af dagen ca. 25 meter fra støjmåleren. Borerig I borer sekantpæle ca. 50 meter fra støjmåleren. Motorerne kører konstant. **MAX støjbelastning: 97.1 dB**

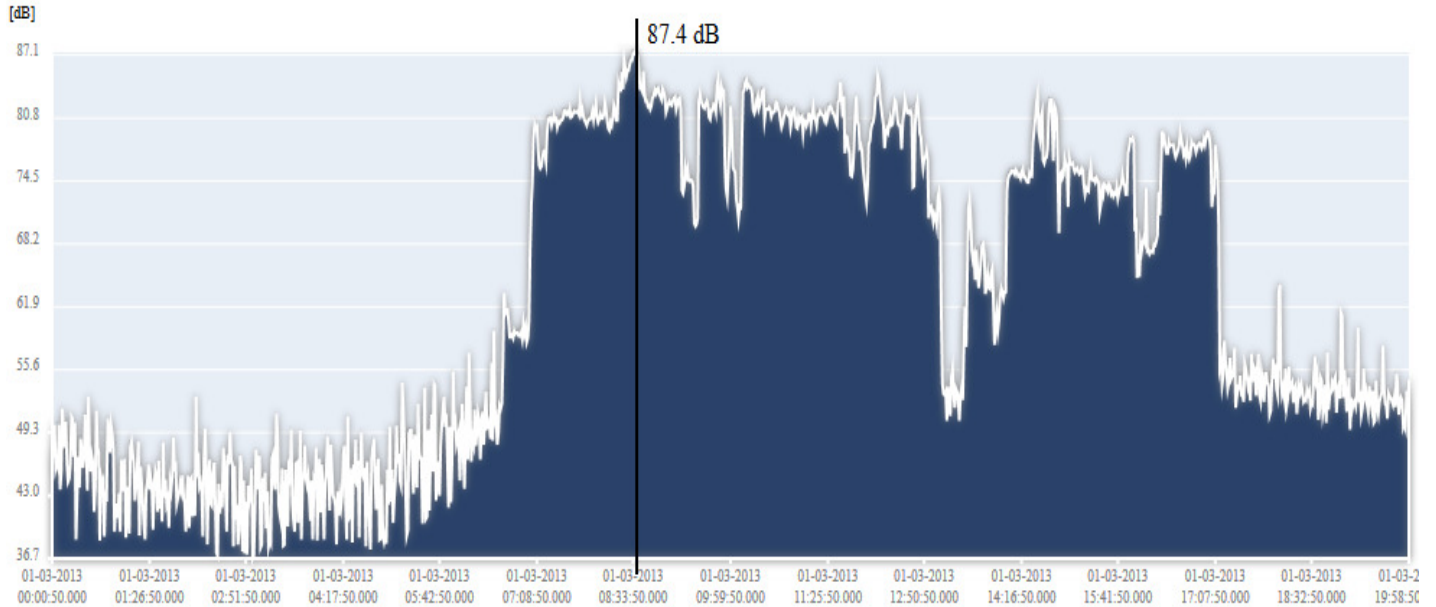
SVAN 955 #23041: Level meter - LEQ (Ch1, P1) [dB] - 01-03-2013

Range Auto-scale

CURRENT RESULT:

54.6 dB

Synchronize cursor with time



Torsdag den 28. februar 2013 Borerig II foretager "grouting" en del af dagen ca. 20 meter fra støjmåleren. Borerig I borer sekantpæle ca. 50 meter fra støjmåleren. Motorerne kører konstant. **MAX støjbelastning: 99.1 dB** **SLUTTID ARBEJDE: 18.38**

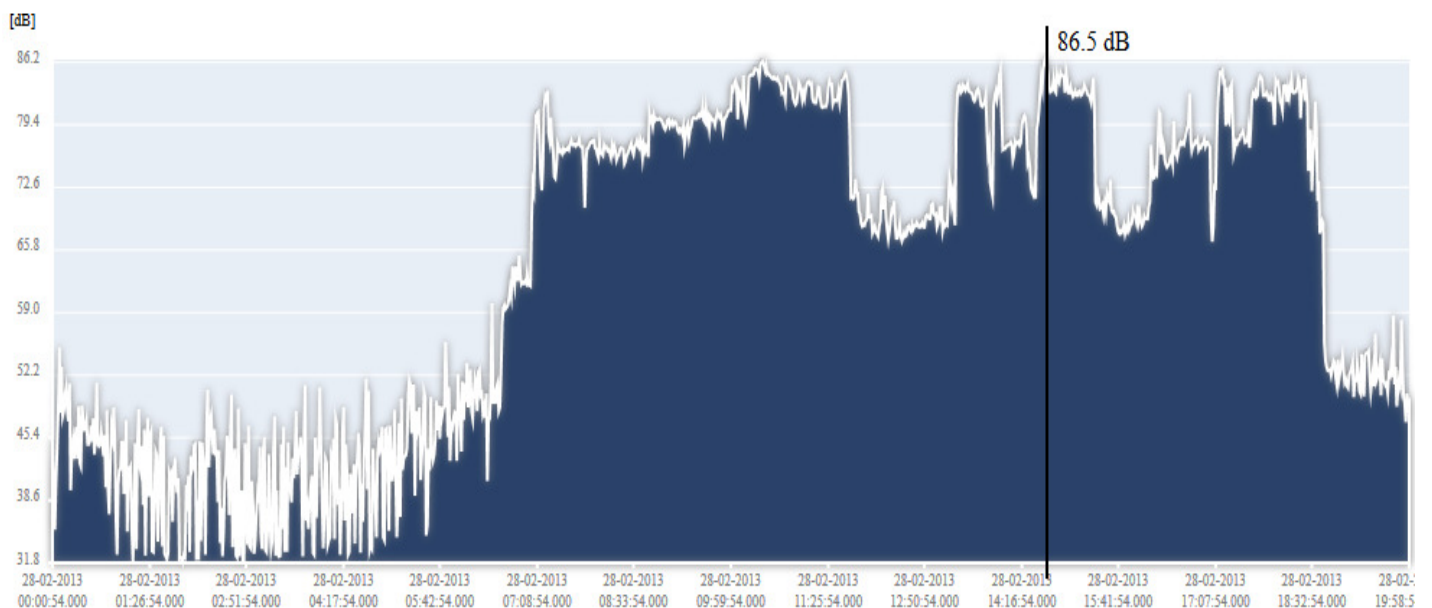
SVAN 955 #23041: Level meter - LEQ (Ch1, P1) [dB] - 28-02-2013

Range Auto-scale

CURRENT RESULT:

49.3 dB

Synchronize cursor with time



Onsdag den 27. februar 2013 Borerig II foretager "grouting" en stor del af dagen ca. 15 meter fra støjmåleren. Borerig I borer sekantpæle ca. 70 meter fra støjmåleren. Motorerne kører konstant. **MAX støjbelastning: 99.7dB SLUTTID ARBEJDE: 18.46**

SVAN 955 #23041: Level meter - LEQ (Ch1, P1) [dB] - 27-02-2013

Range Auto-scale

CURRENT RESULT:

54.3 dB

Synchronize cursor with time

