

"MAX" støjbelastning: Den højeste lyd der forekommer på dagen på under ét minut. Den lodrette streg: viser den højeste støj over ét minut den pågældende dag.

Den "midlede" værdi - der må ikke overstige 70 Db over de værste 8 timer - vil blive anført de dage, hvor støjniveauet er for højt

Alle målinger med vores støjmåler skal efter **kontrolmåling af firmaet Delta fratrækkes 3,5 dB** for at være korrekte

Fredag den 28.6. 2013 MAX støjbelastning 94.4 dB. Højtryksspuleren kører i korte perioderom formiddagen. Ellers mest støj fra tryklufthammere ca. 100 m fra støjmåleren. Forberedelser til højtryksspuling skærmet af hele to trækasser (se fotos på hjemmesiden).

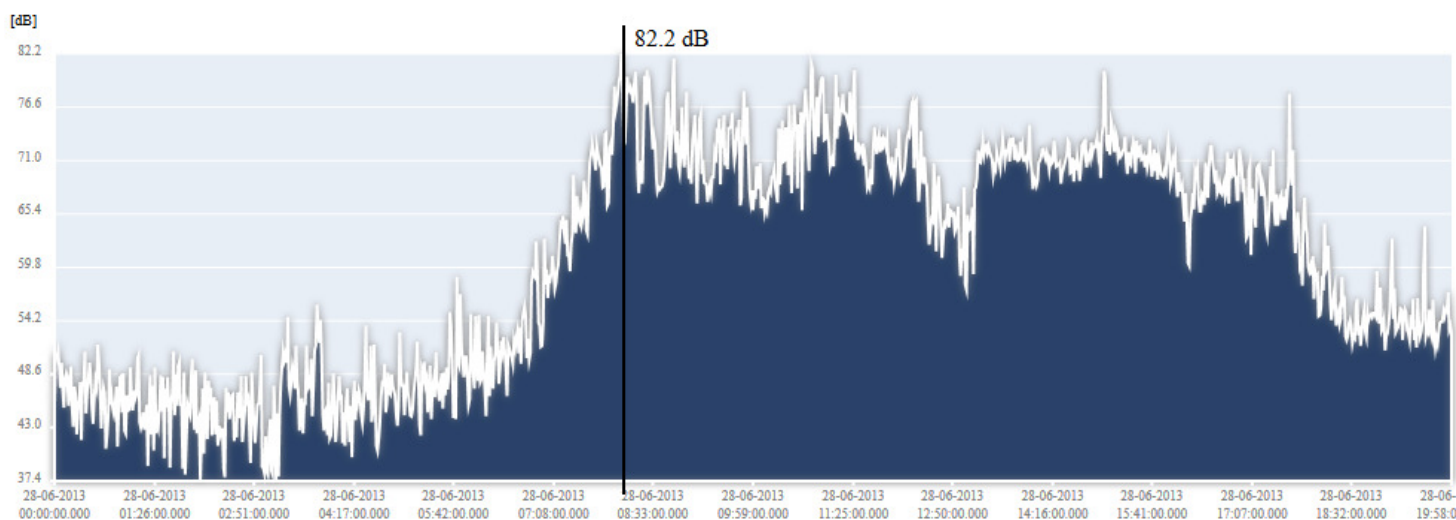
SVAN 955 #23041: Level meter - LEQ (Ch1, P1) [dB] - 28-06-2013

Range Auto-scale

CURRENT RESULT:

52.9 dB

Synchronize cursor with time



Torsdag den 27.6. 2013 MAX støjbelastning 100.2 dB. Højtryksspuleren kører i meget korte perioderom formiddagen. Ellers mest støj fra tryklufthammere ca. 100 m fra støjmåleren. Forberedelser til højtryksspuling skærmet af hele to trækasser (se fotos på hjemmesiden).

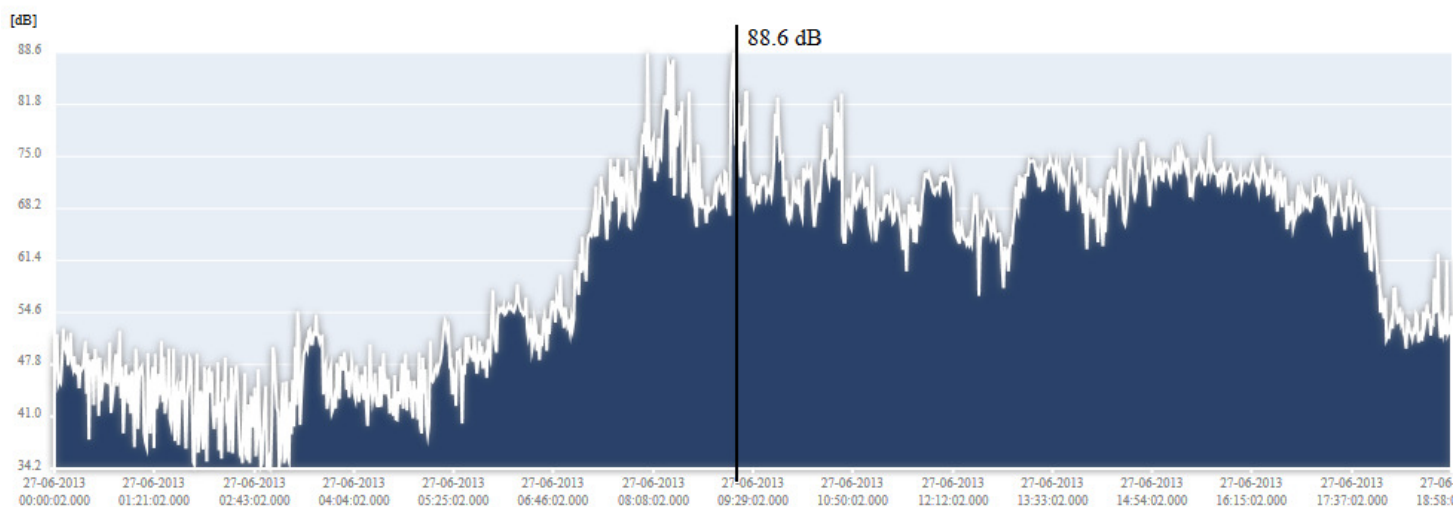
SVAN 955 #23041: Level meter - LEQ (Ch1, P1) [dB] - 27-06-2013

Range 20 100 Update range Auto-scale

CURRENT RESULT:

54.2 dB

Toggle auto-draw Report view Place cursor at current result Clear cursor Synchronize cursor with time



Onsdag den 26.6. 2013 MAX støjbelastning 98.0 dB. Højtryksspuleren kører i perioder og når niveauer over 90 dB. Den midlede værdi udgør 79,18076 dB – 3,5 db = 75,68 dB På trods af de forholdsvis korte intervaller med ekstrem støj lykkes det ikke at holde den midlede værdi under dispensationsgrænsen på 73 dB! Afstand til støjmåler ca 60 m

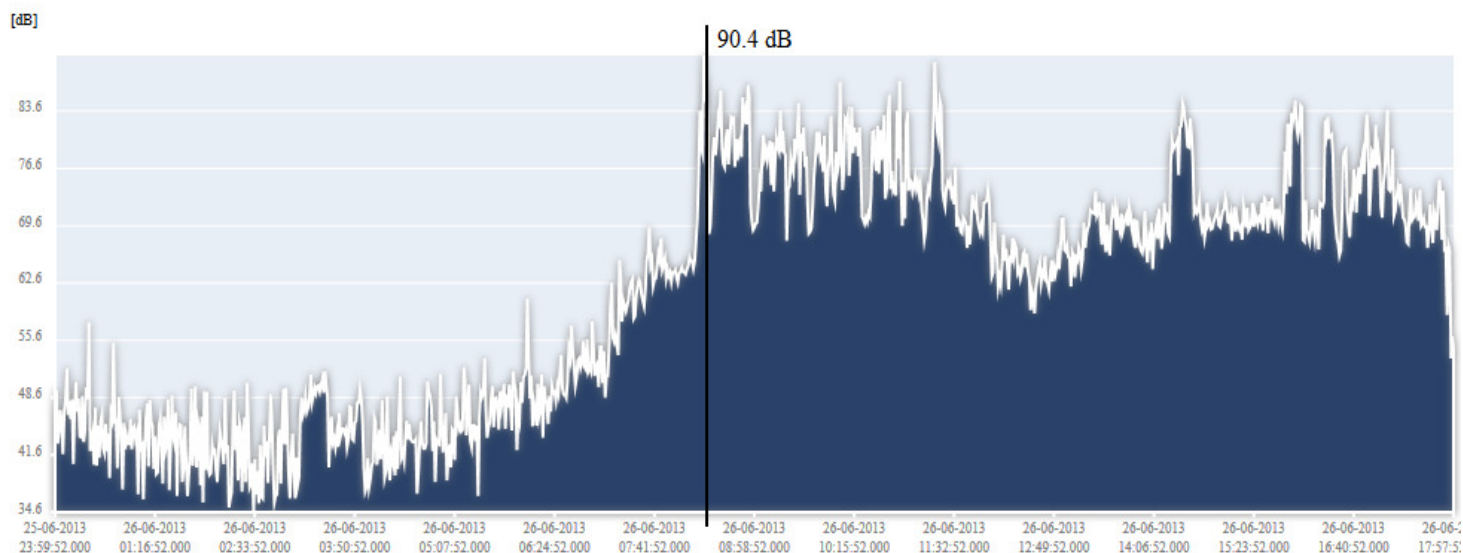
SVAN 955 #23041: Level meter - LEQ (Ch1, P1) [dB] - 26-06-2013

Range 20 100 Update range Auto-scale

CURRENT RESULT:

54.6 dB

Toggle auto-draw Report view Place cursor at current result Clear cursor Synchronize cursor with time



Tirsdag den 25.6. 2013 MAX støjbelastning 103.4 dB. Højtryksspuleren kører i perioder og når niveauer over 90 dB. Den midlede værdi udgør 79,69847 dB – 3,5 db = 76,2 dB På trods af de forholdsvis korte intervaller med ekstrem støj lykkes det ikke at holde den midlede værdi under dispensationsgrænsen på 73 dB! Afstand til støjmåler ca 50 m

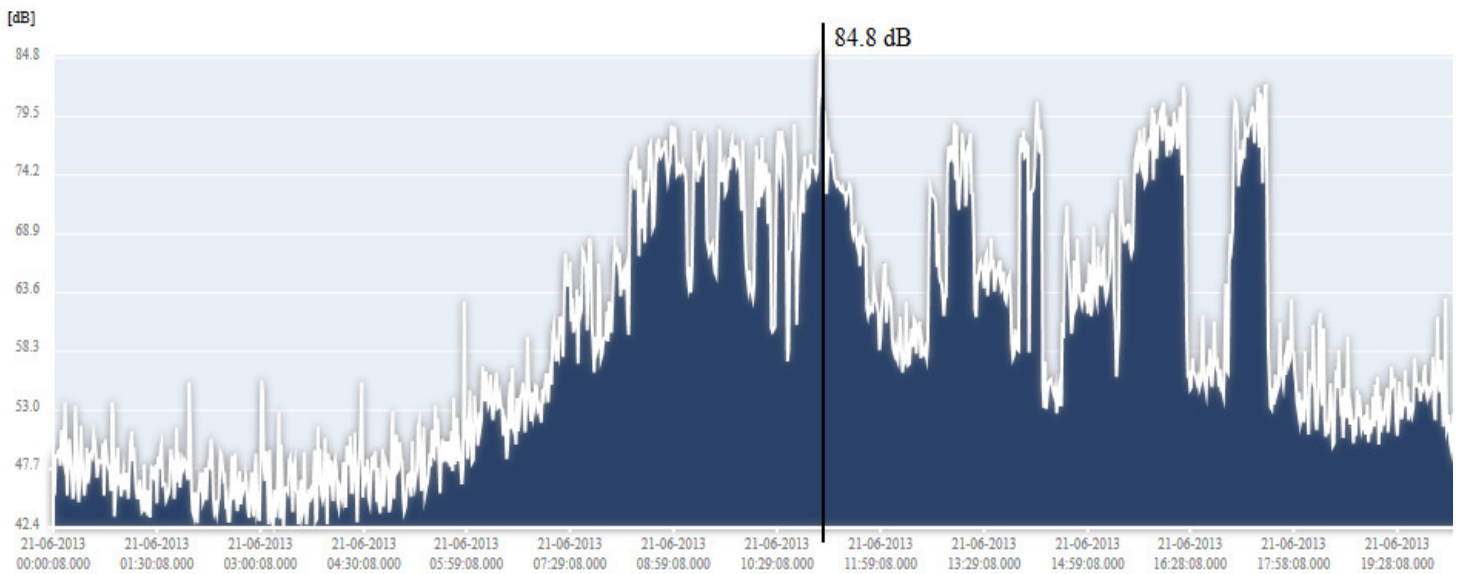
SVAN 955 #23041: Level meter - LEQ (Ch1, P1) [dB] - 21-06-2013

Range Auto-scale

CURRENT RESULT:

51.5 dB

Synchronize cursor with time



Torsdag den 20.6. 2013 MAX støjbelastning **88,6 dB**. Arbejdet har ligget stille til ved mddagstid, derefter er der foretaget "forsøg" med højtryksspuler for at holde støjen nede under 73 db. Afstand til støjmåler ca 50 m

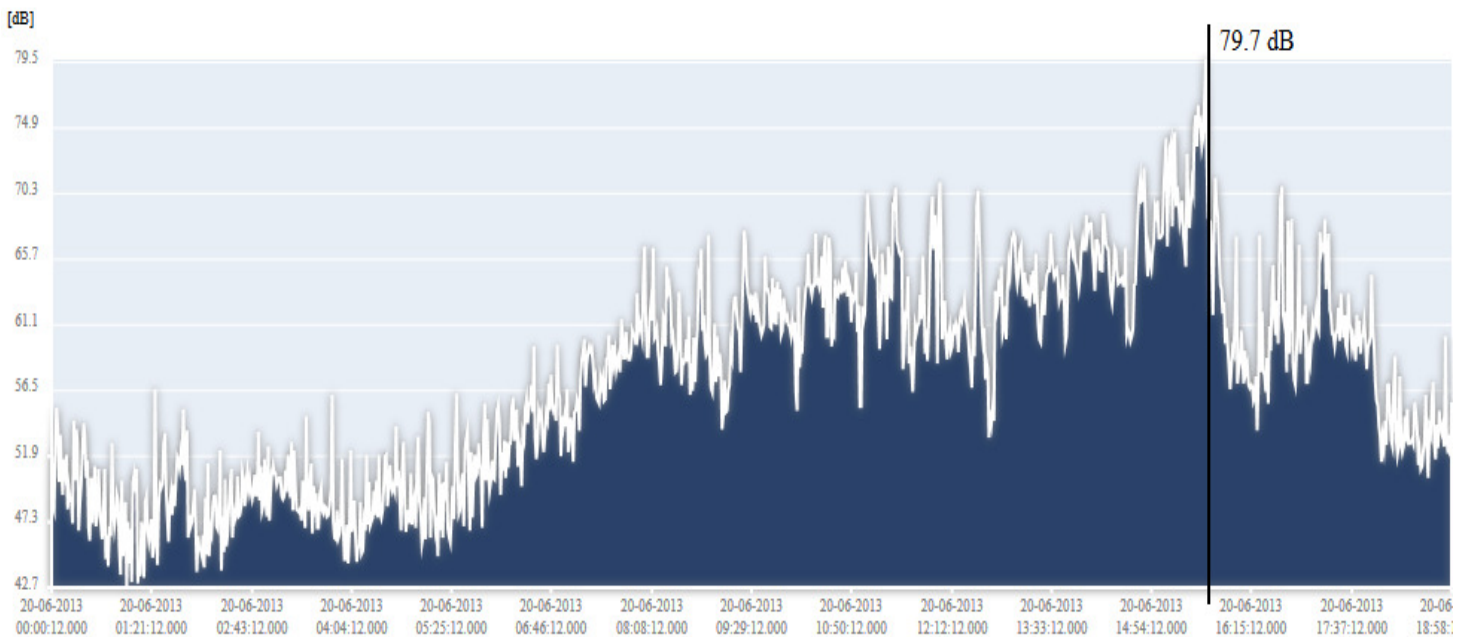
SVAN 955 #23041: Level meter - LEQ (Ch1, P1) [dB] - 20-06-2013

Range Auto-scale

CURRENT RESULT:

55.7 dB

Synchronize cursor with time



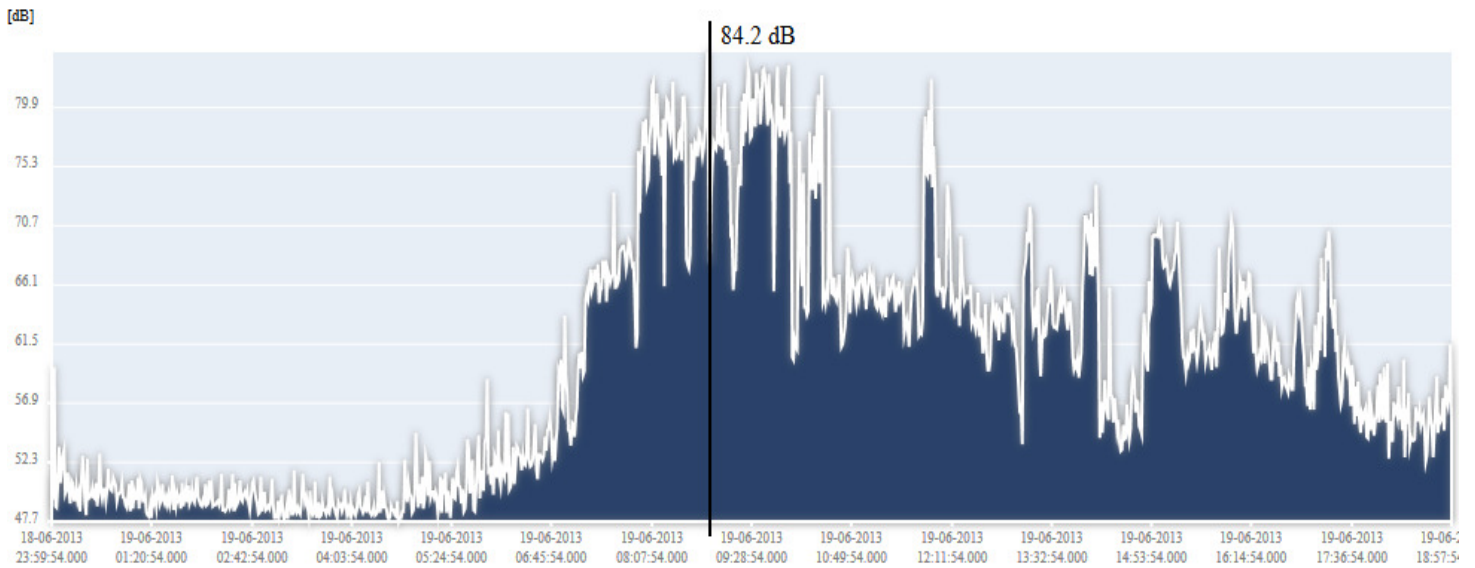
Onsdag den 19.6. 2013 MAX støjbelastning **93.9 dB**. Voldsomt støjende trykluftspuler fra ved 8 tiden og ca. 3 timer frem. Derefter er resten af dagen fredelig – det meste aktivitet ophører! Afstand til støjmåler ca 50 m

SVAN 955 #23041: Level meter - LEQ (Ch1, P1) [dB] - 19-06-2013

Range Auto-scale

CURRENT RESULT:
55.1 dB

Synchronize cursor with time



Tirsdag den 18.6. 2013 MAX støjbelastning 95.7 dB. Adskillige trykluftbor samt trykluftspuler en stor del af dagen. Denne gang under dække. Afstand til støjmåler ca 50 m og ca. 100m

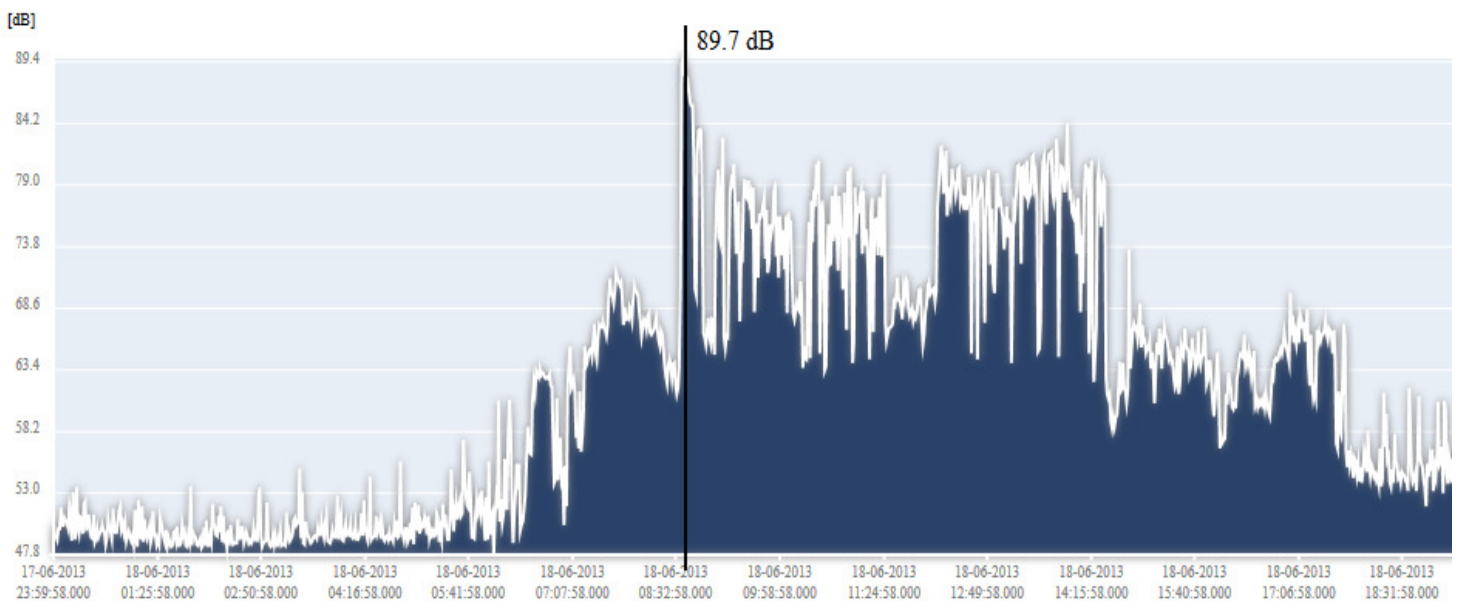
Den midlede værdi udgør 79,03368 dB – 3,5 db = 75,83 dB Grænsen er 73 dB pga. en 5. dispensation fra Fr.berg Kommune!

SVAN 955 #23041: Level meter - LEQ (Ch1, P1) [dB] - 18-06-2013

Range Auto-scale

CURRENT RESULT
54.8 dB

Synchronize cursor with time



Mandag den 17.6. 2013 MAX støjbelastning 108.7 dB. Adskillige trykluftbor samt trykluftspuler en stor del af dagen. Fra middagstid en ekstremt støjende kompressor uden overdække. Afstand til støjmåler ca 50 m

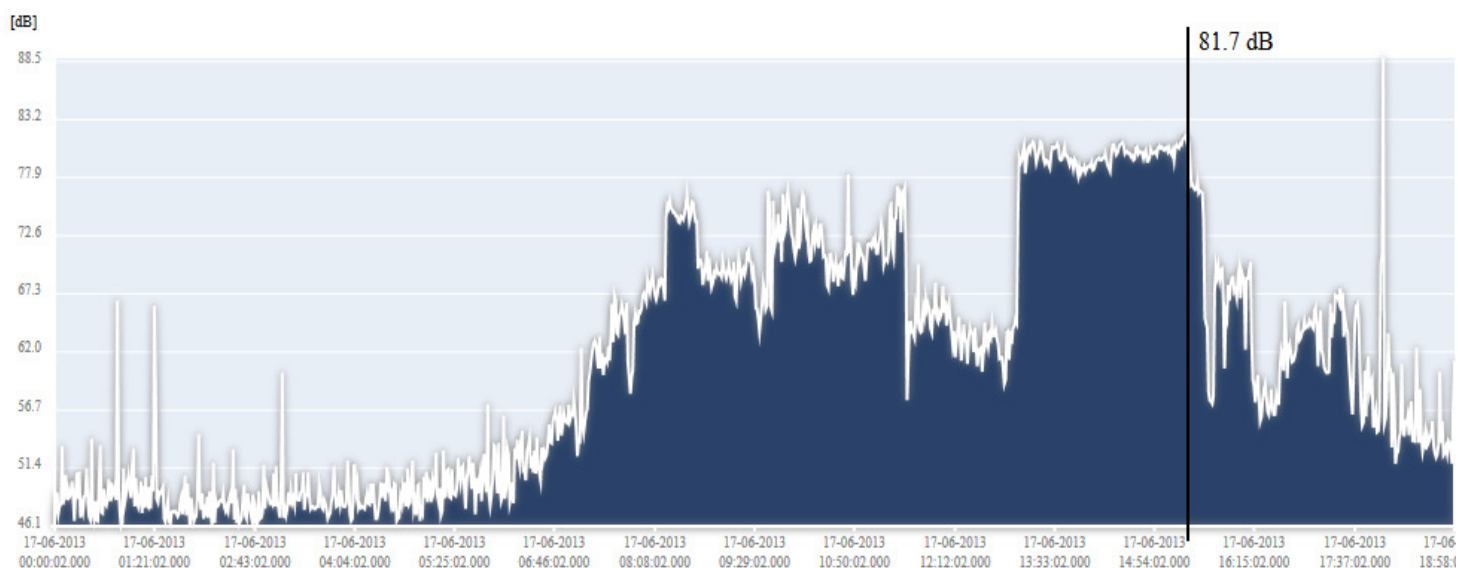
Den midlede værdi udgør 78,25997 dB – 3,5 db = 74,76 dB Grænsen er 73 dB pga. en 5. dispensation fra Fr.berg Kommune!

SVAN 955 #23041: Level meter - LEQ (Ch1, P1) [dB] - 17-06-2013

Range Auto-scale

CURRENT RESULT:
61.2 dB

Synchronize cursor with time



Fredag den 14.6. 2013 MAX støjbelastning 100.8 dB. Adskillige trykluftbor en stor del af dagen. Fra middagstid igen den ekstremt støjende højtryksspuler denne gang under delvis overdække. Afstand til støjmåler ca 30 m

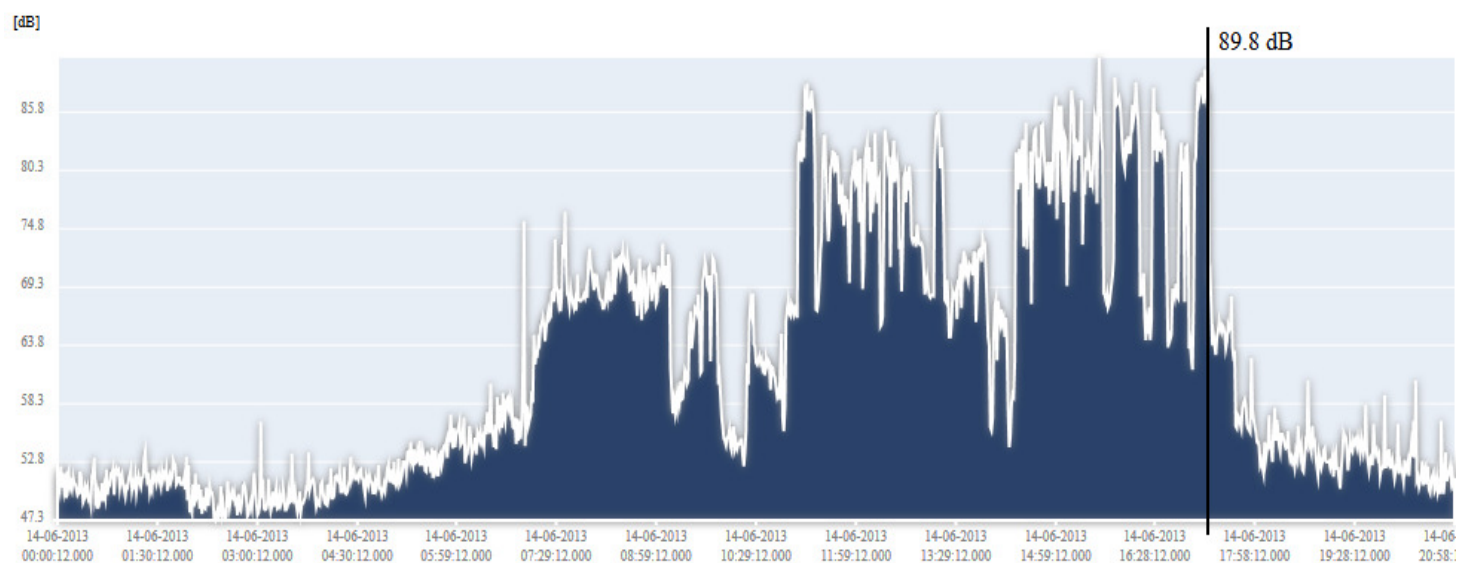
Den midlede værdi udgør 82,48 dB – 3,5 db = 78,98 dB Grænsen er 73 dB pga. en 5. dispensation fra Fr.berg Kommune!

SVAN 955 #23041: Level meter - LEQ (Ch1, P1) [dB] - 14-06-2013

Range Auto-scale

CURRENT RESULT:
51.3 dB

Synchronize cursor with time



Torsdag den 13.6. 2013 MAX støjbelastning 95.4 dB. Adskillige trykluftbor en stor del af dagen, men nu bruger entreprenøren pludselig både støjskærme og overdækning aktivt! Afstand fra støjmåleren ca. 100 meter

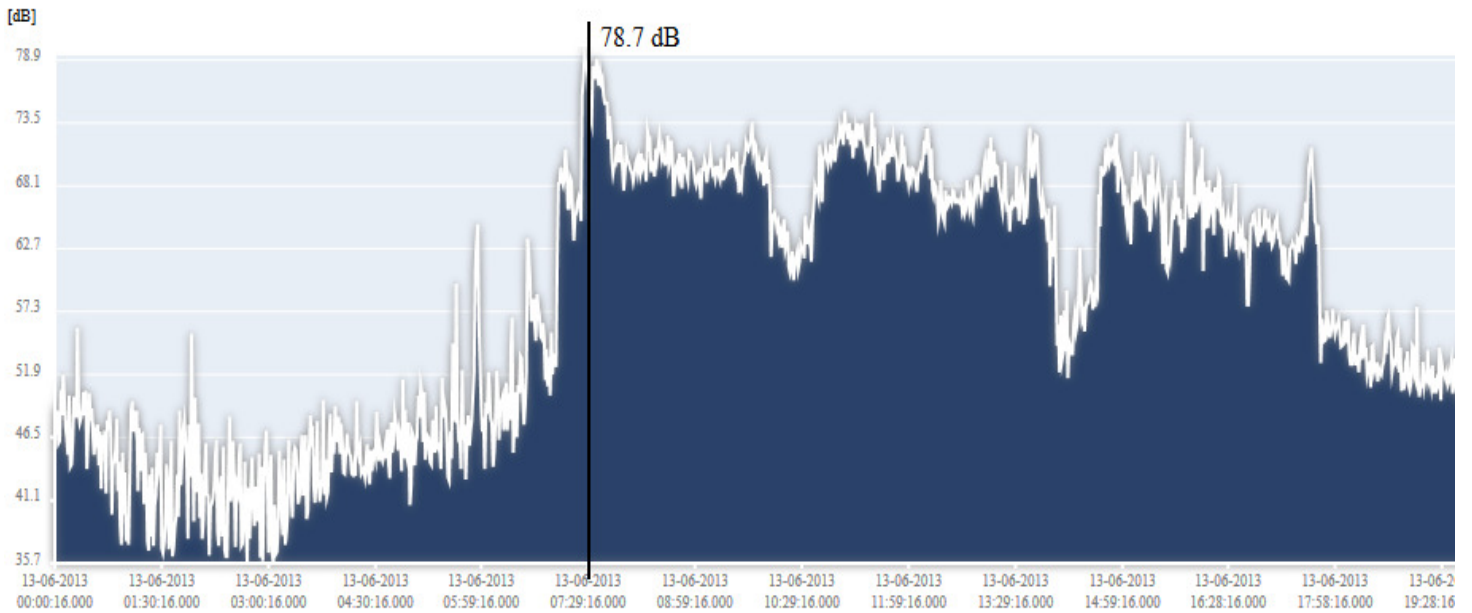
SVAN 955 #23041: Level meter - LEQ (Ch1, P1) [dB] - 13-06-2013

Range Auto-scale

CURRENT RESULT

53.4 dB

Synchronize cursor with time



Onsdag den 12.6. 2013 MAX støjbelastning 97.0 dB. Adskillige trykluftbor en stor del af dagen. Afstand fra støjmåleren ca. 100 meter. Den midlede værdi udgør 75,255 dB – 3,5 db = 71,76 dB Grænsen er 73 dB pga. en 5. dispensation fra Fr.berg Kommune!

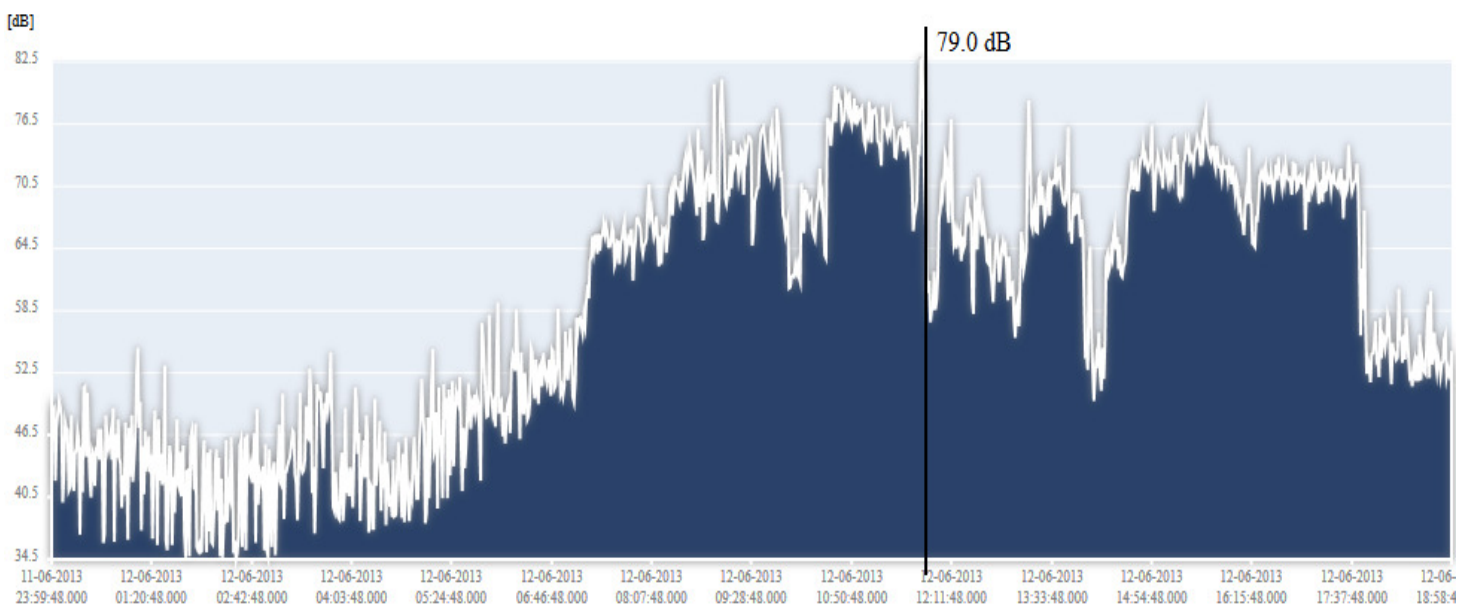
SVAN 955 #23041: Level meter - LEQ (Ch1, P1) [dB] - 12-06-2013

Range Auto-scale

CURRENT RESULT:

54.6 dB

Synchronize cursor with time



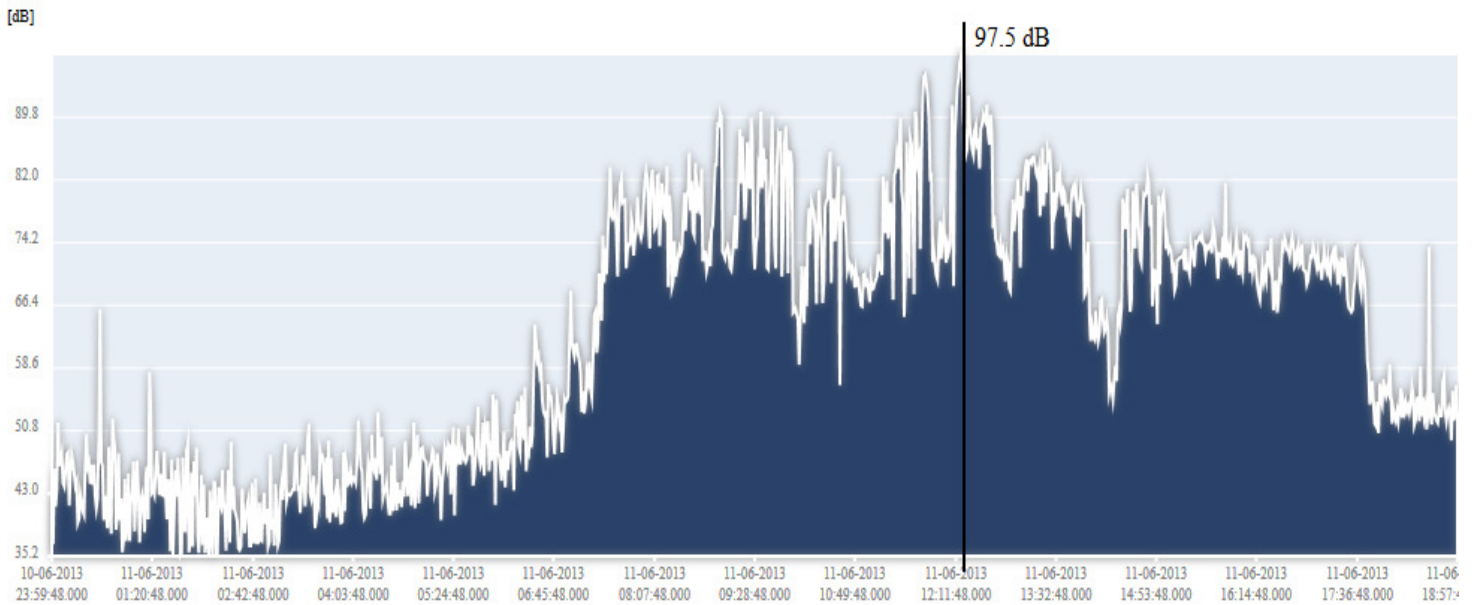
Tirsdag den 11.6. 2013 MAX støjbelastning 106.2 dB. Adskillige trykluftbor uden overdækning en stor del af dagen samt en ekstremt støjende højtryksspuler Den midlede værdi udgør 87,5778 dB – 3,5 db = 84,08 dB Grænsen er 70 dB!

SVAN 955 #23041: Level meter - LEQ (Ch1, P1) [dB] - 11-06-2013

Range Auto-scale

CURRENT RESULT:
52.8 dB

Synchronize cursor with time



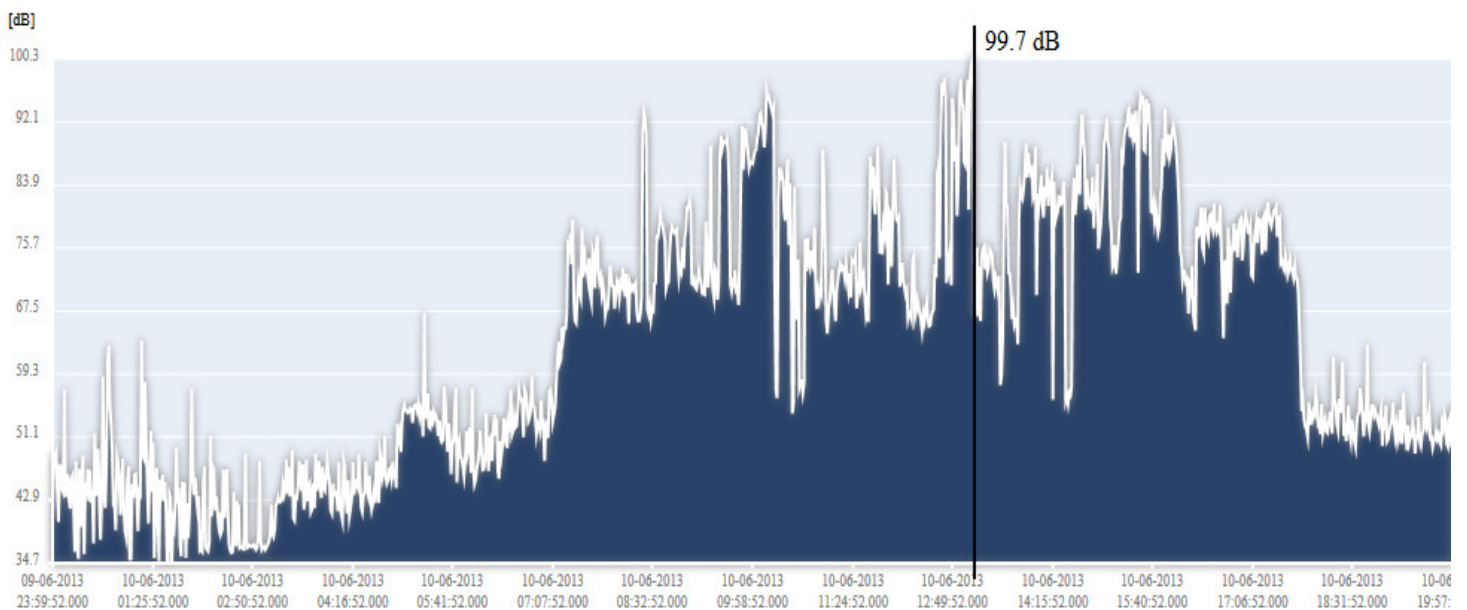
Mandag den 10.6. 2013. MAX støjbelastning 105.5 dB. Adskillige trykluftbor uden overdækning en stor del af dagen samt en ekstremt støjende højtryksspuler. Den midlede værdi udgør $89,42251 \text{ dB} - 3,5 \text{ dB} = 85,92 \text{ dB}$. Grænsen er 70 dB!

SVAN 955 #23041: Level meter - LEQ (Ch1, P1) [dB] - 10-06-2013

Range Auto-scale

CURRENT RESULT:
55.5 dB

Synchronize cursor with time



Fredag den 7.6. 2013. MAX støjbelastning 95.4 dB. Adskillige trykluftbor en stor del af dagen.

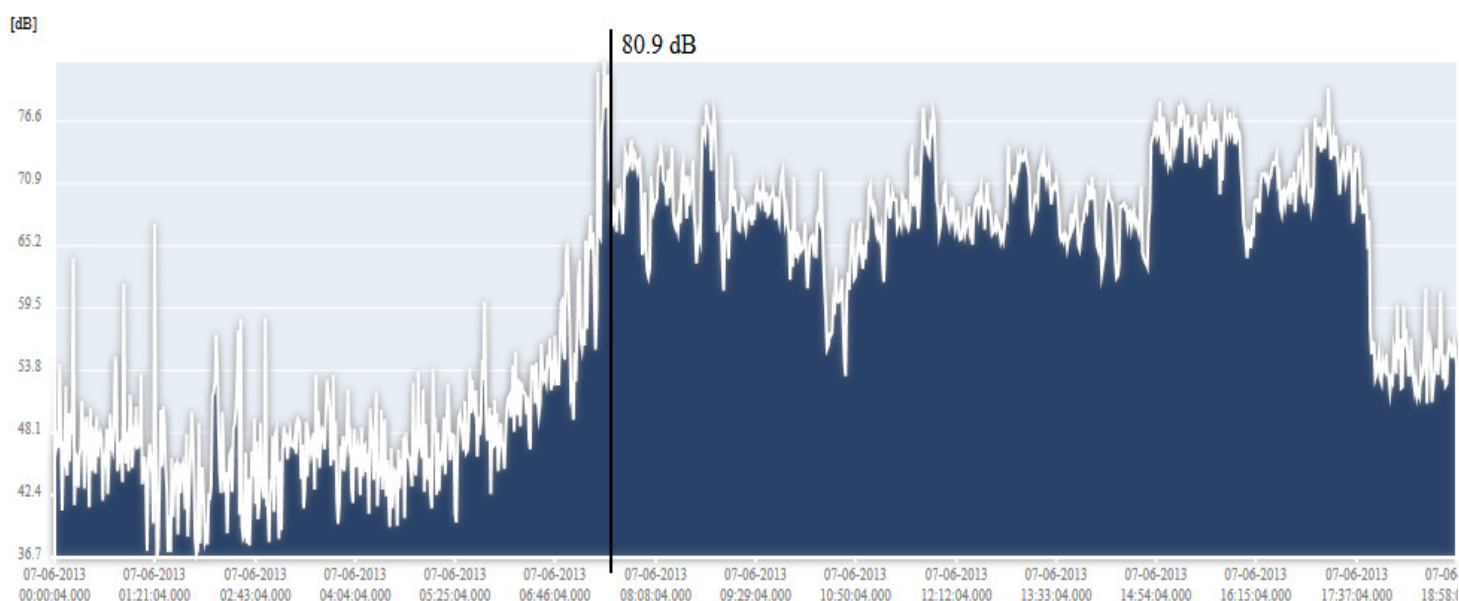
SVAN 955 #23041: Level meter - LEQ (Ch1, P1) [dB] - 07-06-2013

Range Auto-scale

CURRENT RESULT:

54.2 dB

Synchronize cursor with time



Torsdag den 6.6. 2013 MAX støjbelastning 94.2 dB. Adskillige trykluftbor en stor del af dagen.

SVAN 955 #23041: Level meter - LEQ (Ch1, P1) [dB] - 06-06-2013

Range Auto-scale

CURRENT RESULT:

56.2 dB

Synchronize cursor with time



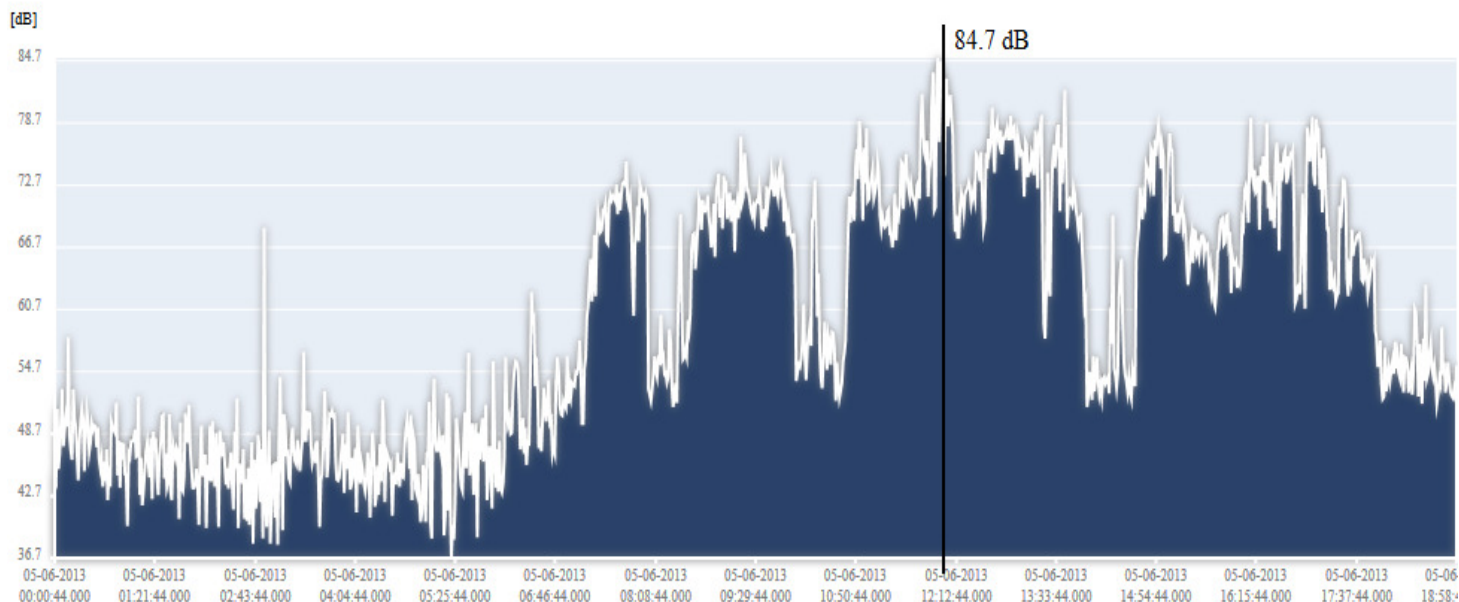
Onsdag den 5.6. 2013 **MAX støjbelastning 98.3 dB**. Adskillige trykluftbor en stor del af dagen. Den midlede værdi udgør **75,53878 dB - 3,5 = 72,04 dB** Grænsen er 70 dB

SVAN 955 #23041: Level meter - LEQ (Ch1, P1) [dB] - 05-06-2013

Range Auto-scale

CURRENT RESULT:
55.3 dB

Synchronize cursor with time



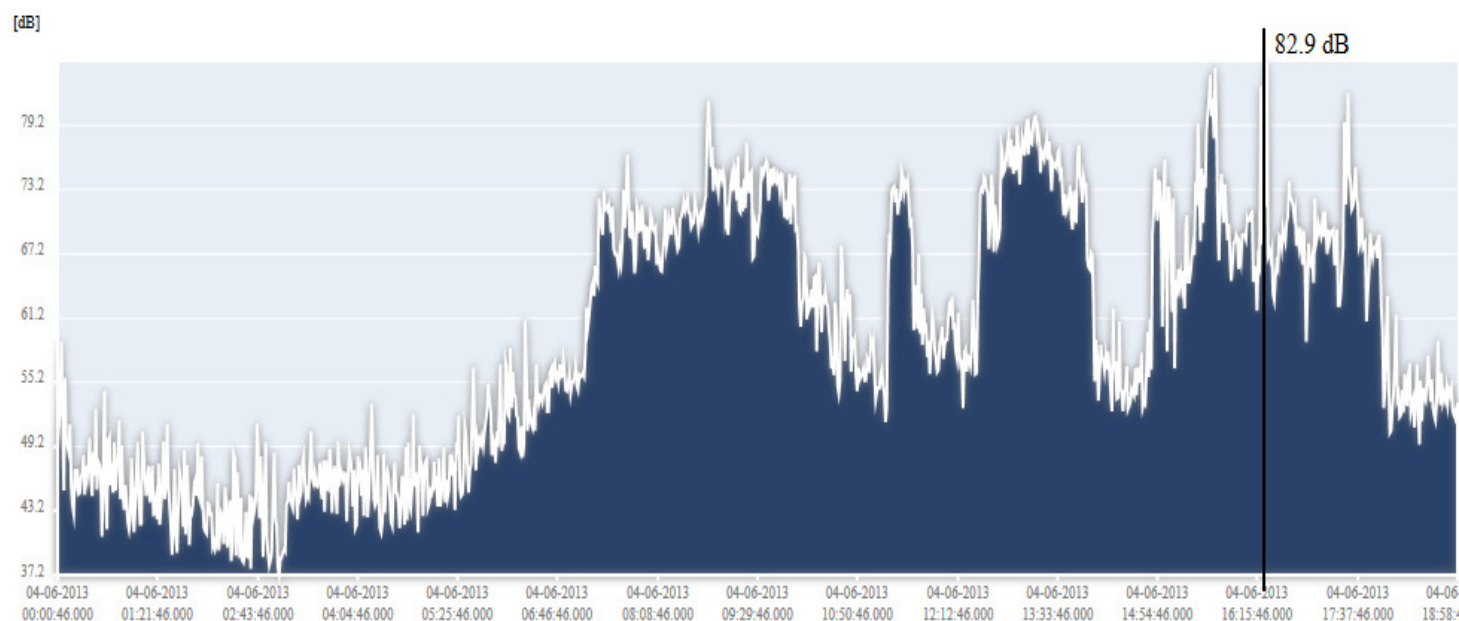
Tirsdag den 4.6. 2013 **MAX støjbelastning 96.3 dB**. Adskillige trykluftbor en stor del af dagen. Den midlede værdi udgør **75,085 dB - 3,5 = 71,59 dB** Grænsen er 70 dB

SVAN 955 #23041: Level meter - LEQ (Ch1, P1) [dB] - 04-06-2013

Range Auto-scale

CURRENT RESULT:
53.3 dB

Synchronize cursor with time



Mandag den 3.6. 2013 **MAX støjbelastning 97.3 dB.** Adskillige trykluftbor det meste af dagen.

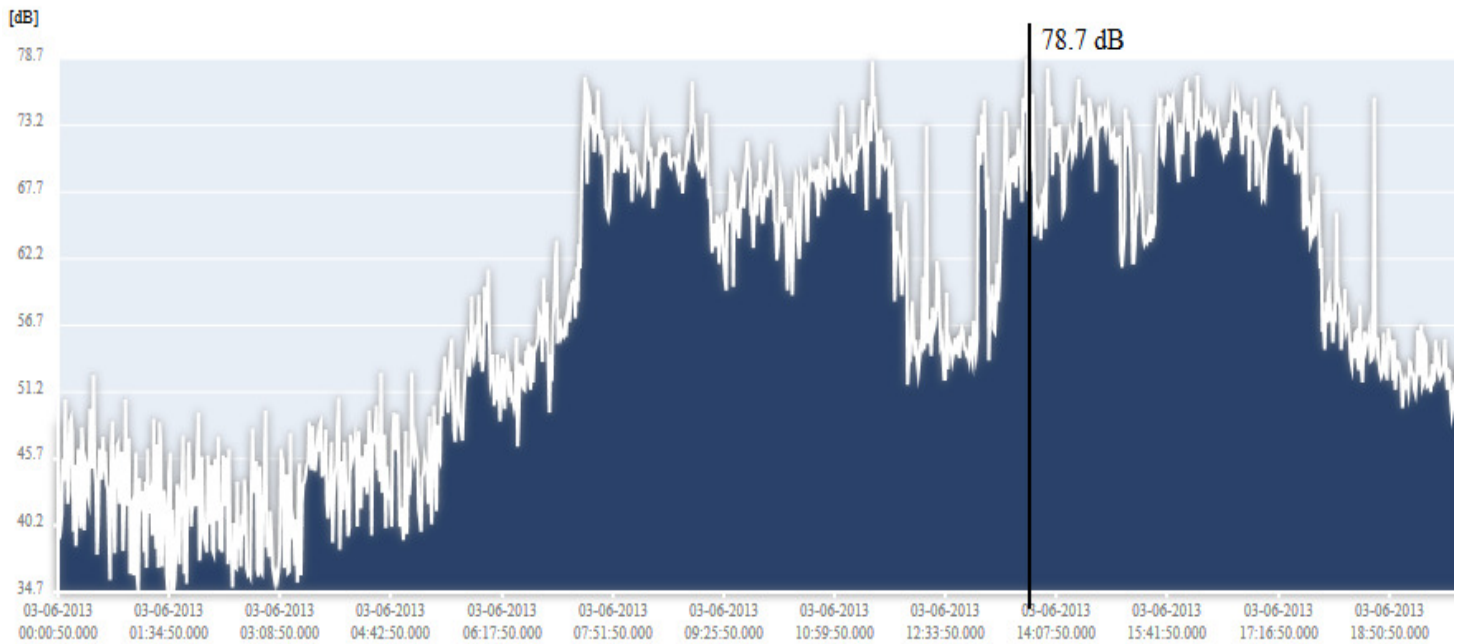
SVAN 955 #23041: Level meter - LEQ (Ch1, P1) [dB] - 03-06-2013

Range Auto-scale

CURRENT I

51.6

Synchronize cursor with time



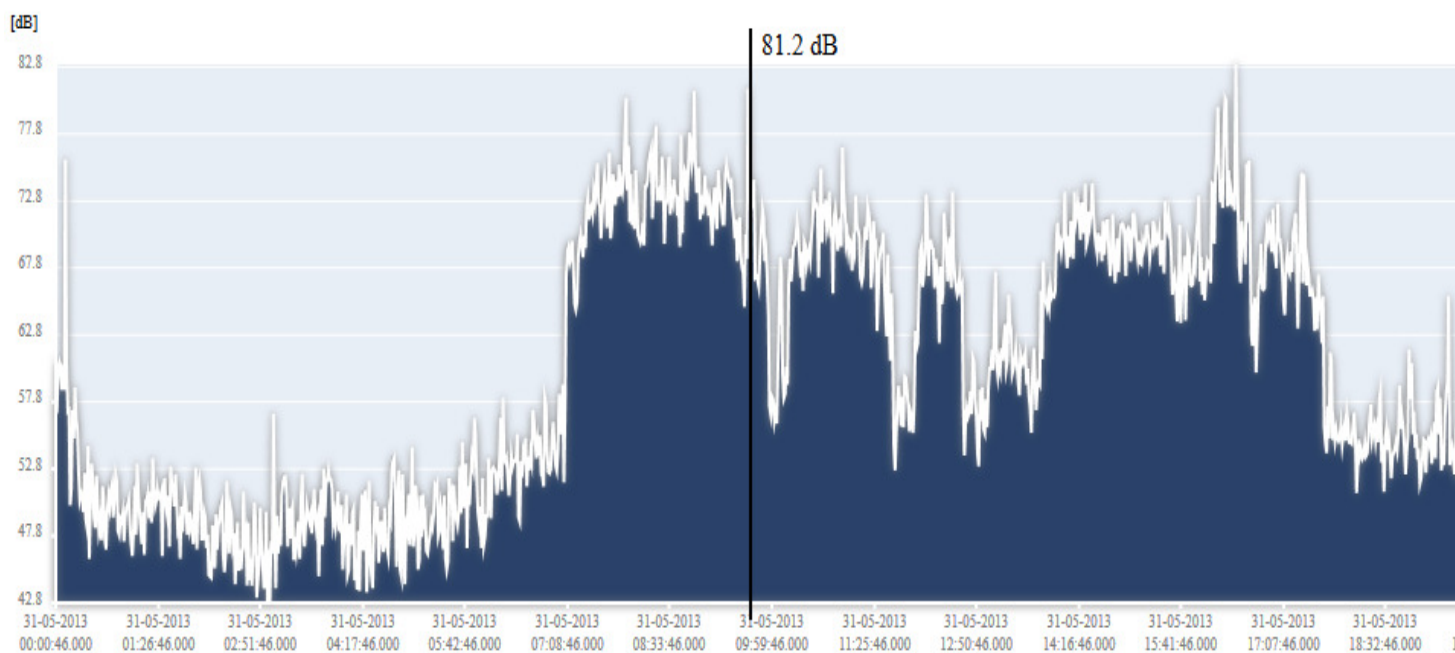
Fredag den 31.5. 2013 MAX støjbelastning 100.9 dB. Adskillige trykluftbor det meste af dagen.

SVAN 955 #23041: Level meter - LEQ (Ch1, P1) [dB] - 31-05-2013

Range Auto-scale

CURRENT RESULT:

52.9 dB



Torsdag den 30.5. 2013 MAX støjbelastning 96.9 dB. Adskillige trykluftbor det meste af dagen.

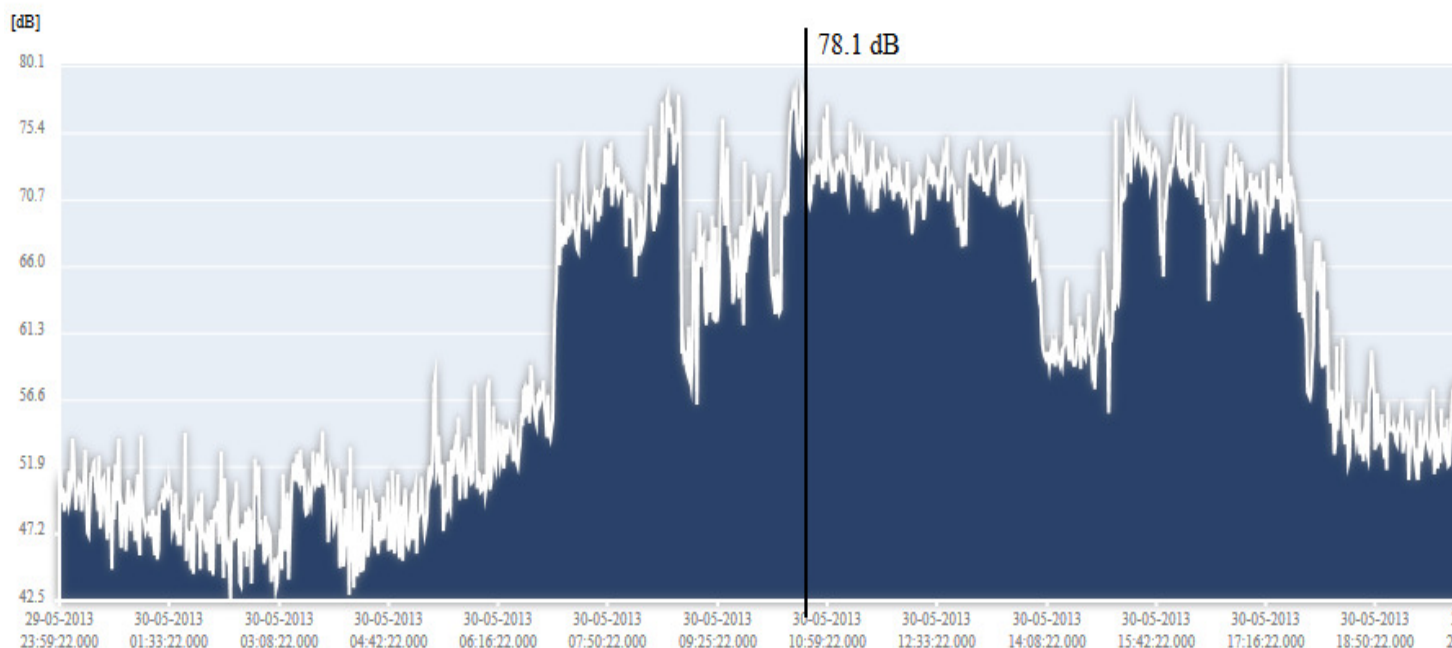
SVAN 955 #23041: Level meter - LEQ (Ch1, P1) [dB] - 30-05-2013

Range Auto-scale

CURRENT RESULT:

52.3 dB

Synchronize cursor with time



Onsdag den 29.5. 2013 MAX støjbelastning 99.0 dB. Flere trykluftbor en stor del af dagen. Den midlede værdi udgør 76,7899 dB – 3,5 = 73,2899 dB Grænsen er 70 dB

SVAN 955 #23041: Level meter - LEQ (Ch1, P1) [dB] - 29-05-2013

Range Auto-scale

CURRENT RESULT:

60.0 dB

Synchronize cursor with time



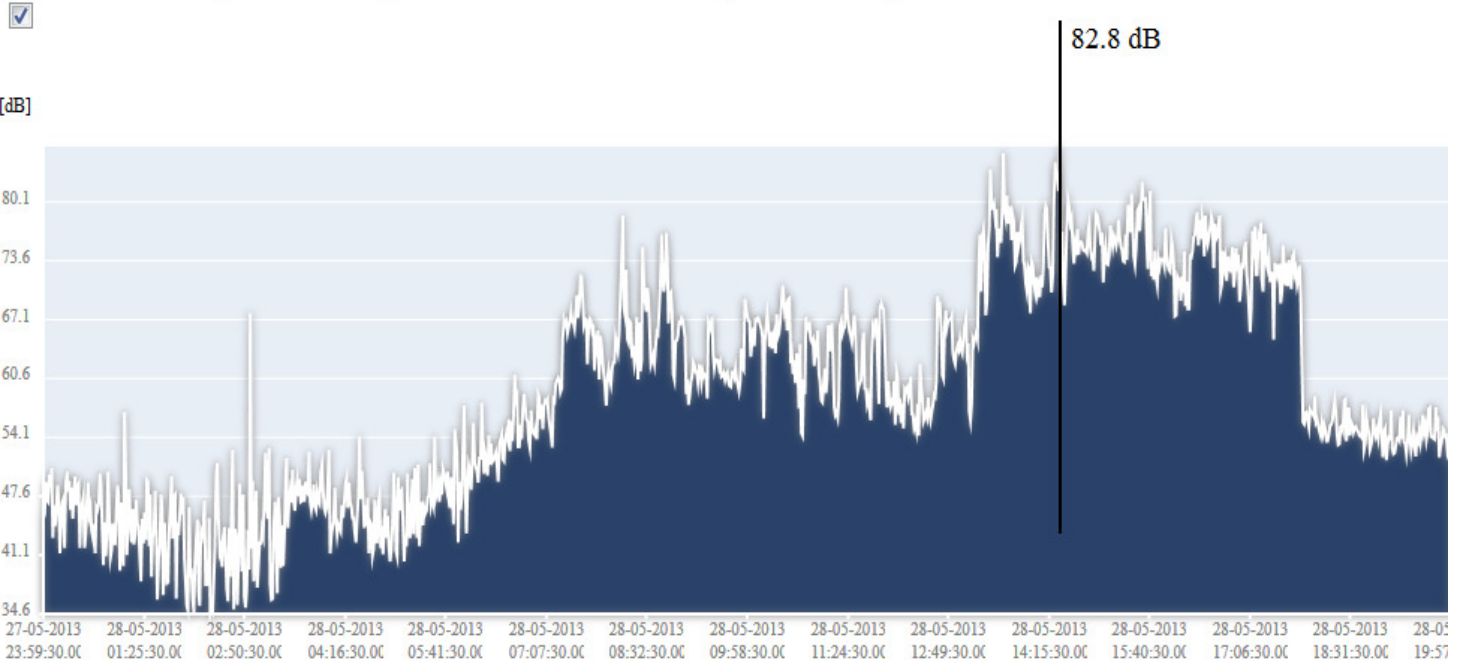
Tirsdag den 28.5. 2013 MAX støjbelastning 96.7 dB. De fem overdæknings"broer" flyttes mod nord. Flere trykluftbor en stor del af dagen. Den midlede værdi udgør 76,40425 – 3,5 = 72,90425 dB Grænsen er 70 dB

SVAN 955 #23041: Level meter - LEQ (Ch1, P1) [dB] - 28-05-2013

Range Auto-scale

CURRENT
53.5

Synchronize cursor with time



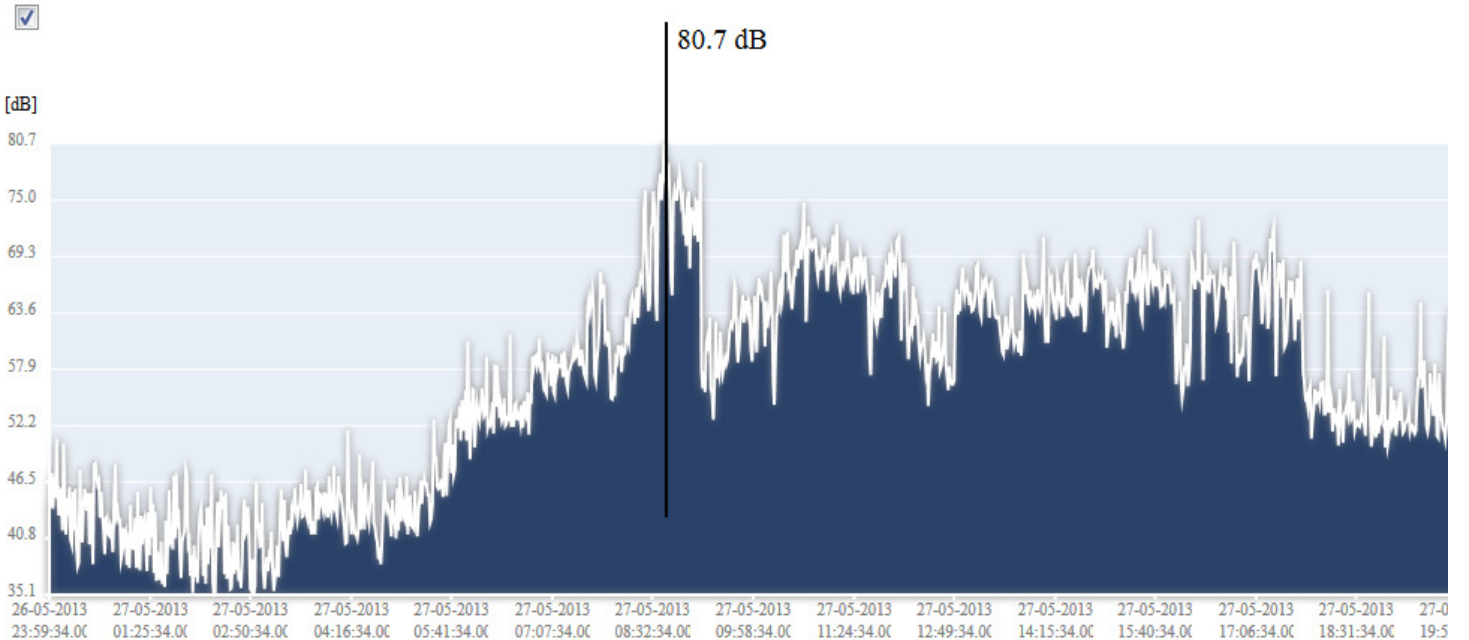
Mandag den 27.5. 2013 MAX støjbelastning 89.5 dB. Trykluftbor det meste af dagen.

SVAN 955 #23041: Level meter - LEQ (Ch1, P1) [dB] - 27-05-2013

Range Auto-scale

CURRENT
50.5

Synchronize cursor with time



Fredag den 24.5. 2013 MAX støjbelastning 88.6 dB. 1 Gravko der skraber jord ca 90 meter fra støjmåleren. Trykluftbor det meste af dagen. Omkring 4-6 kæmpelastbiler i timen

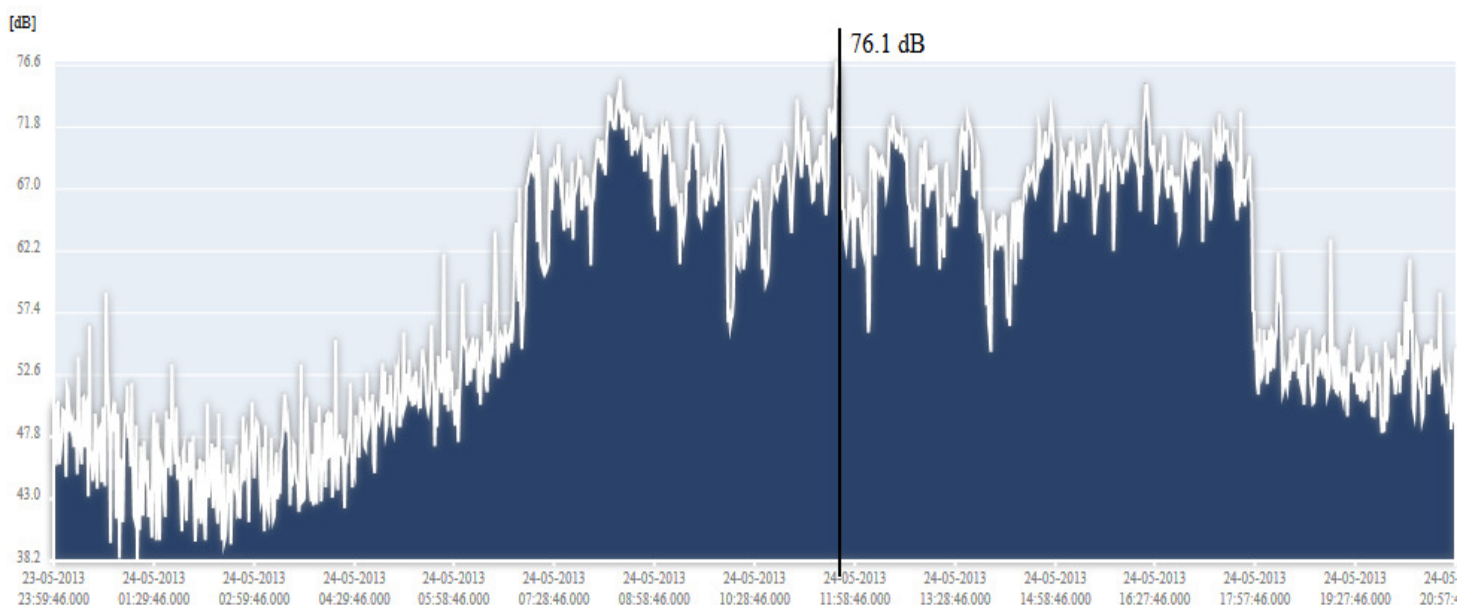
SVAN 955 #23041: Level meter - LEQ (Ch1, P1) [dB] - 24-05-2013

Range Auto-scale

CURRENT RESULT:

54.7 dB

Synchronize cursor with time



Torsdag den 23.5. 2013 MAX støjbelastning 93.0 dB. 2 Gravkøer der skraber jord ca 90 meter fra støjmåleren. Trykluftbor det meste af dagen. Omkring 4-6 kæmpelastbiler i timen

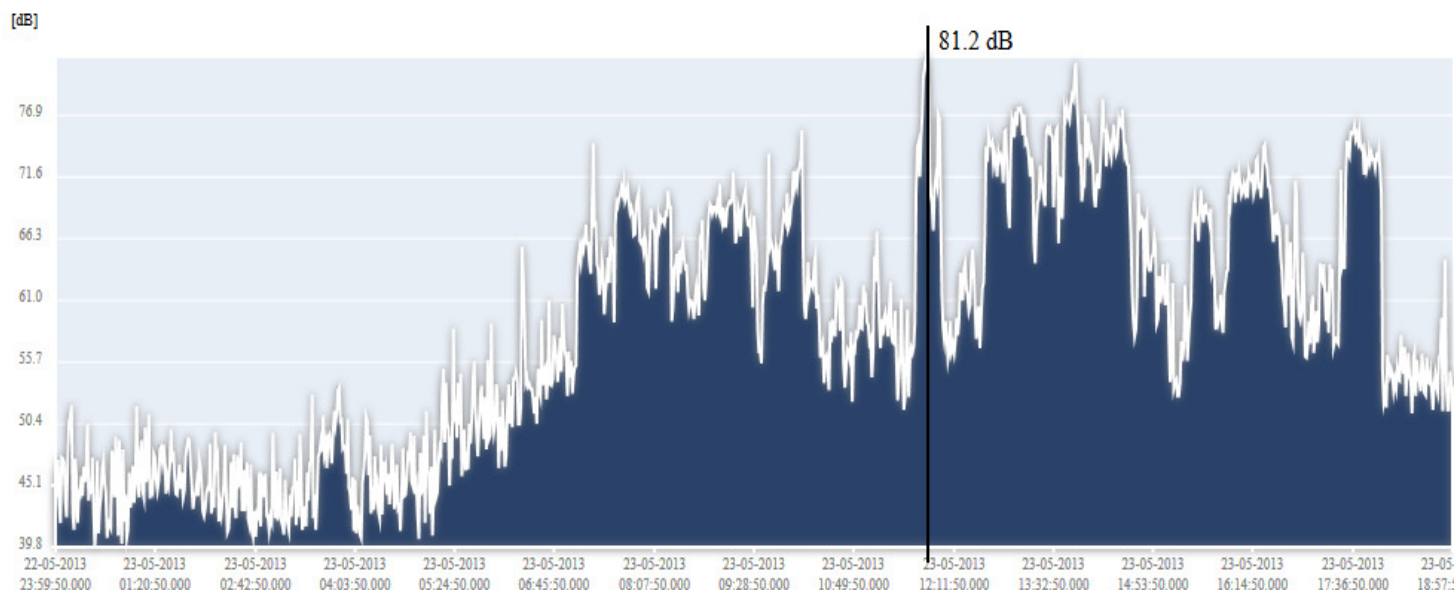
SVAN 955 #23041: Level meter - LEQ (Ch1, P1) [dB] - 23-05-2013

Range Auto-scale

CURRENT RESULT:

53.5 dB

Synchronize cursor with time



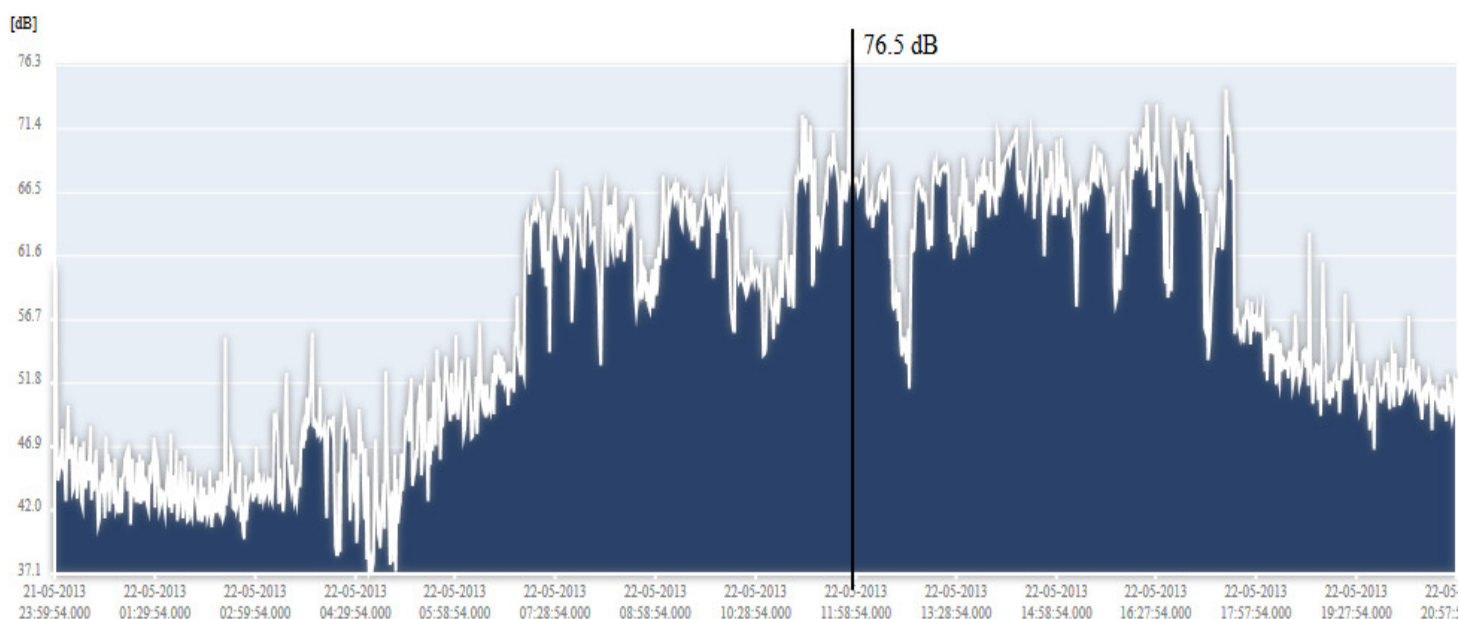
Onsdag den 22.5. 2013 MAX støjbelastning 87.7 dB. 2 Gravkøer der skraber jord ca 90 meter fra støjmåleren. Nedrivningkugle drøner mod sekantpælene. Omkring 4-6 kæmpelastbiler i timen

SVAN 955 #23041: Level meter - LEQ (Ch1, P1) [dB] - 22-05-2013

Range Auto-scale

CURRENT RESULT:
52.2 dB

Synchronize cursor with time



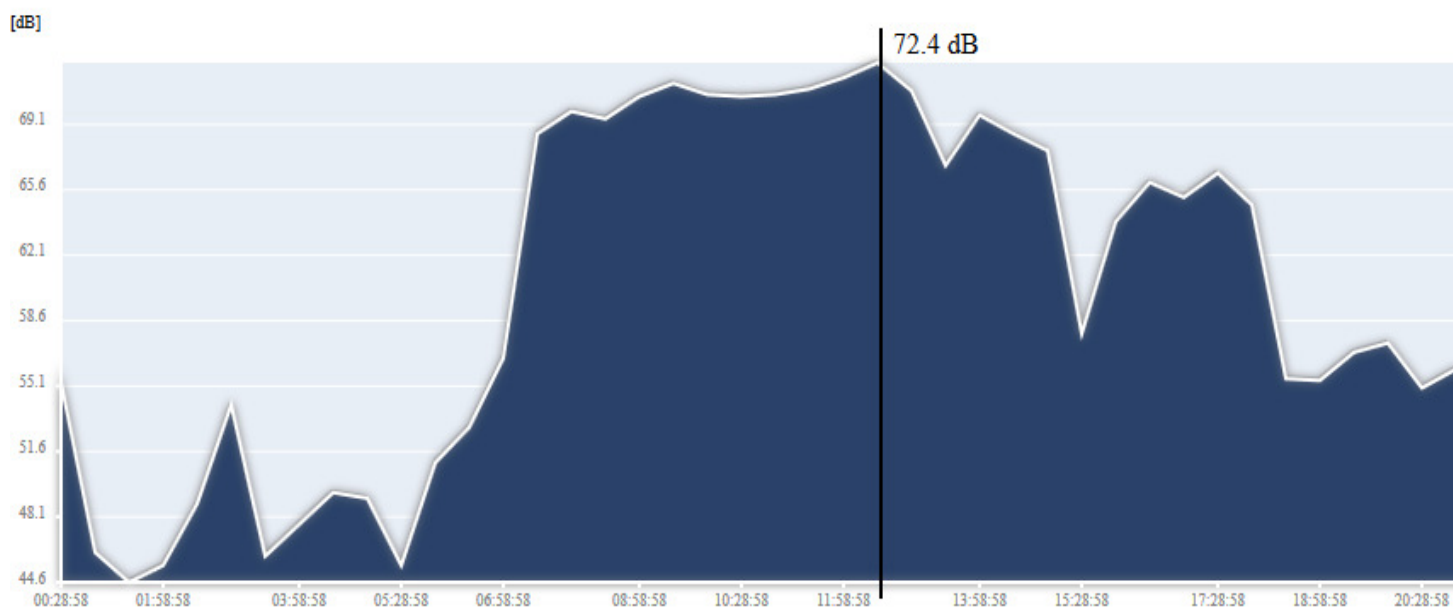
Tirsdag den 21.5. 2013 MAX støjbelastning **92.7 dB**. 2 Gravkøer der skraber jord ca 90 meter fra støjmåleren. Omkring 3-5 kæmpelastbiler i timen

SVAN 955 #23041: Level meter - LEQ (Ch1, P1) [dB] - 21-05-2013

Range Auto-scale

CURRENT RESULT:
47.2 dB

Synchronize cursor with time



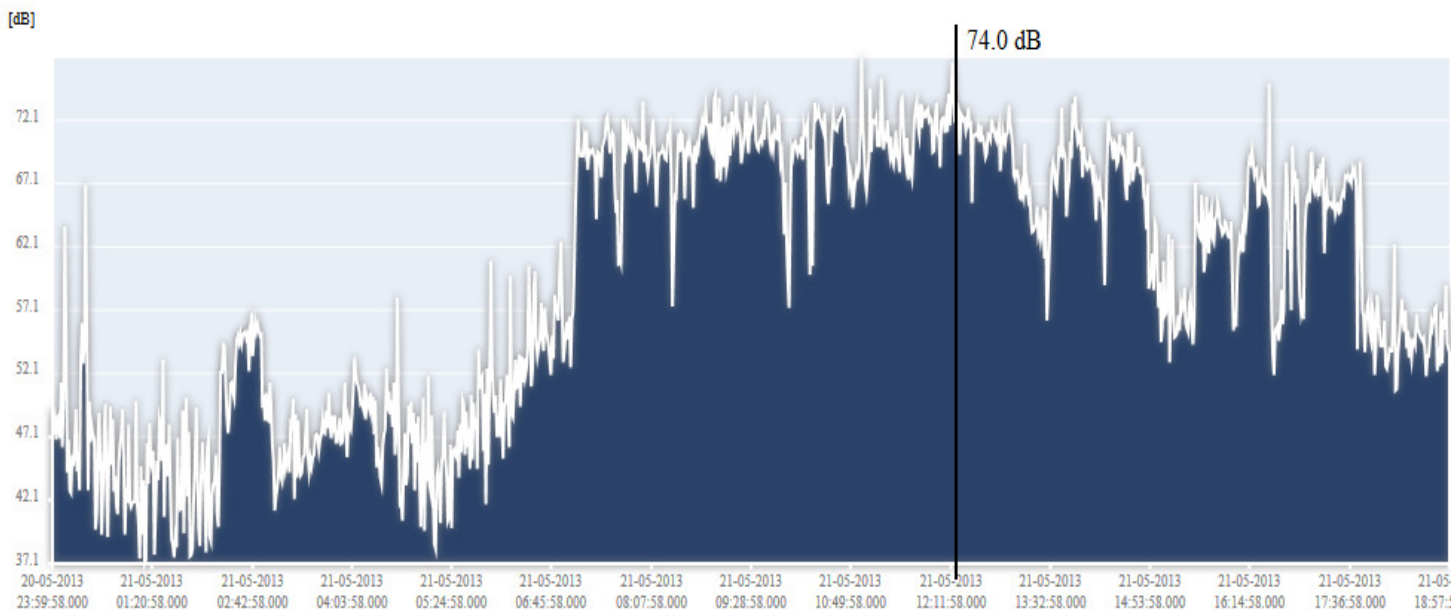
Mandag den 20.5. 2013 MAX støjbelastning **92.7 dB**. Trykluftbor fra "gruben" samt 2 Gravkøer der skraber jord ca 90 meter fra støjmåleren. Nedrivningkugle drøner mod sekantpælene. Omkring 3-5 kæmpelastbiler i timen

SVAN 955 #23041: Level meter - LEQ (Ch1, P1) [dB] - 21-05-2013

Range Auto-scale

CURRENT RESULT:
53.7 dB

Synchronize cursor with time



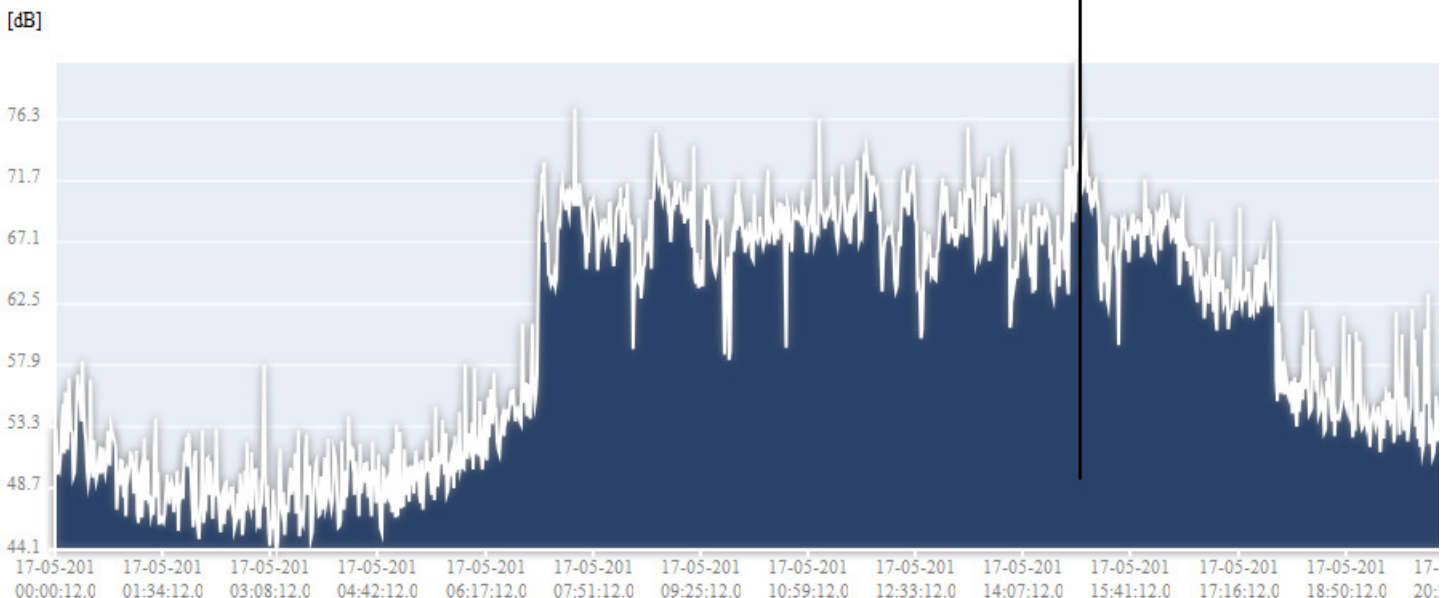
Fredag den 17.5. 2013 **MAX støjbelastning 98.6 dB**. Trykluftbor fra "gruben" samt 2 Gravkøer der skraber jord ca 80 meter fra støjmåleren. Nedrivningkugle drøner mod sekantpælene

SVAN 955 #23041: Level meter - LEQ (Ch1, P1) [dB] - 17-05-2013

Range Auto-scale

CU

Synchronize cursor with time



Torsdag den 16.5. 2013 **MAX støjbelastning 99.6 dB**. Trykluftbor fra "gruben" samt 2 Gravkøer der skraber jord ca 80 meter fra støjmåleren

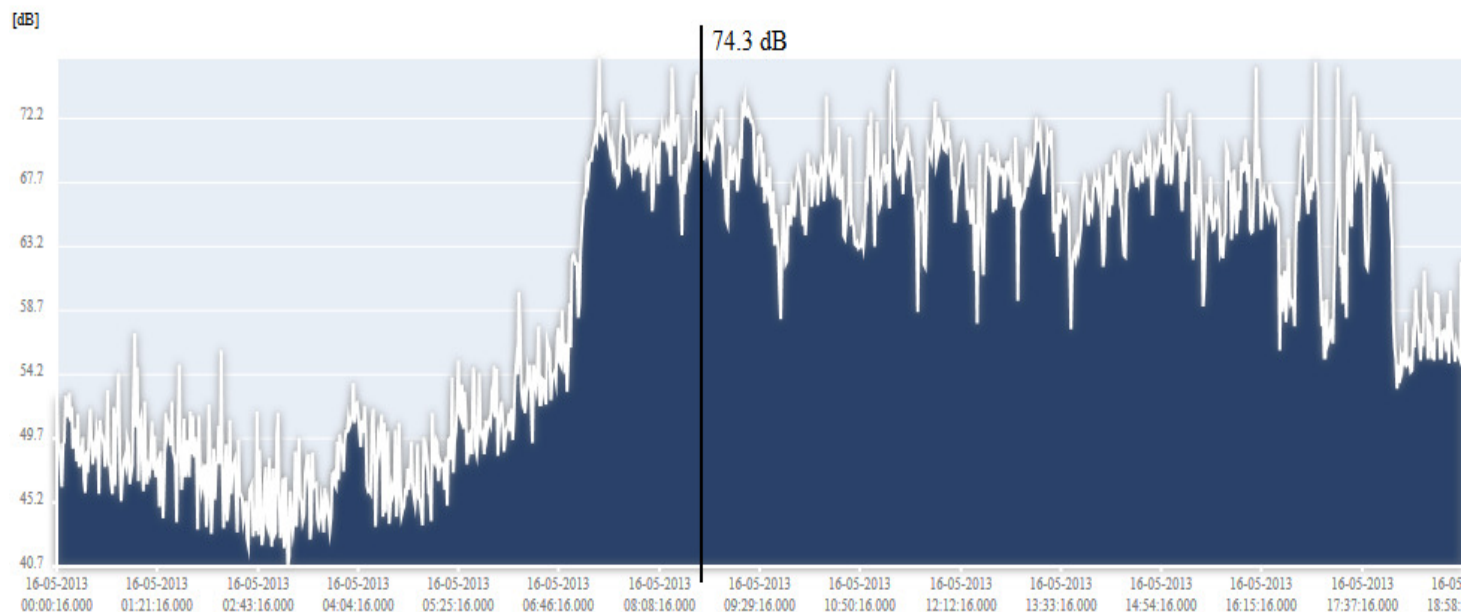
SVAN 955 #23041: Level meter - LEQ (Ch1, P1) [dB] - 16-05-2013

Range Auto-scale

CURRENT RESULT:

56.3 dB

Synchronize cursor with time



Onsdag den 15.5. 2013 **MAX støjbelastning 94.5 dB**. 2 Gravkøer der skraber jord ca 70 meter fra støjmåleren

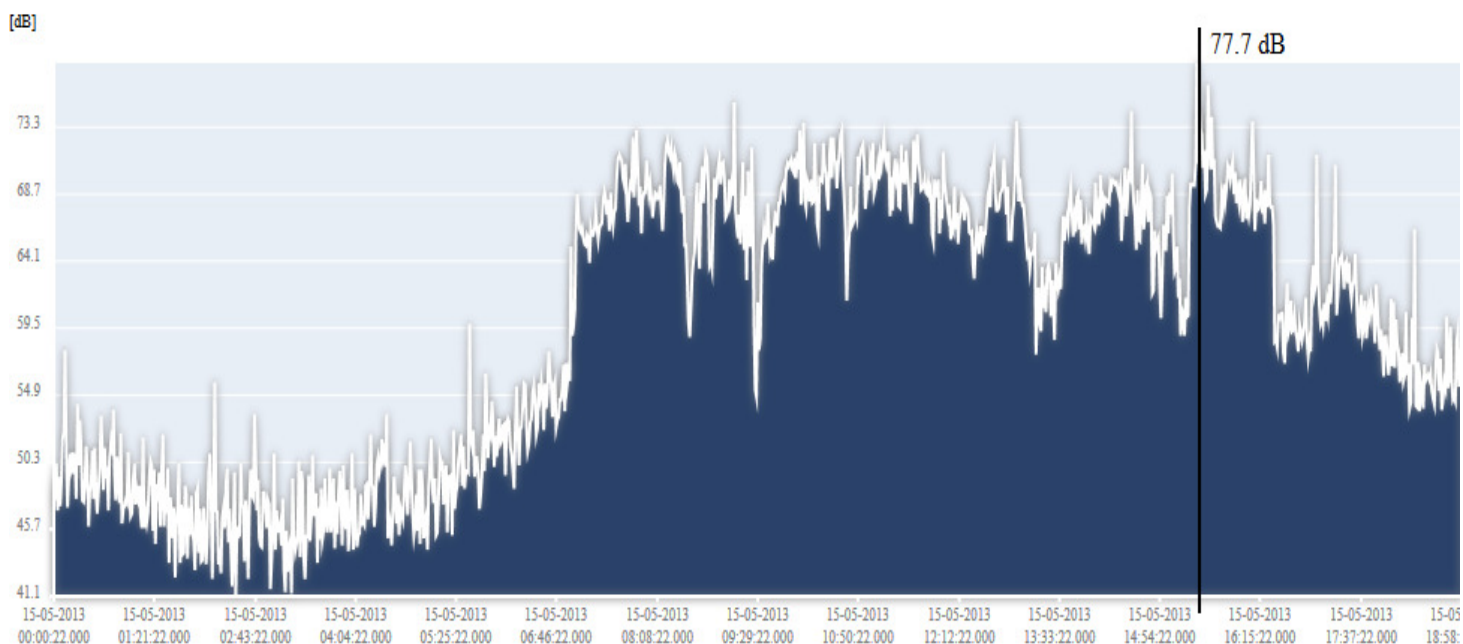
SVAN 955 #23041: Level meter - LEQ (Ch1, P1) [dB] - 15-05-2013

Range Auto-scale

CURRENT RESULT:

56.3 dB

Synchronize cursor with time



Tirsdag den 14.5. 2013 **MAX støjbelastning 99.3 dB.** 2 Gravkøer der skraber jord ca 60 meter fra støjmåleren

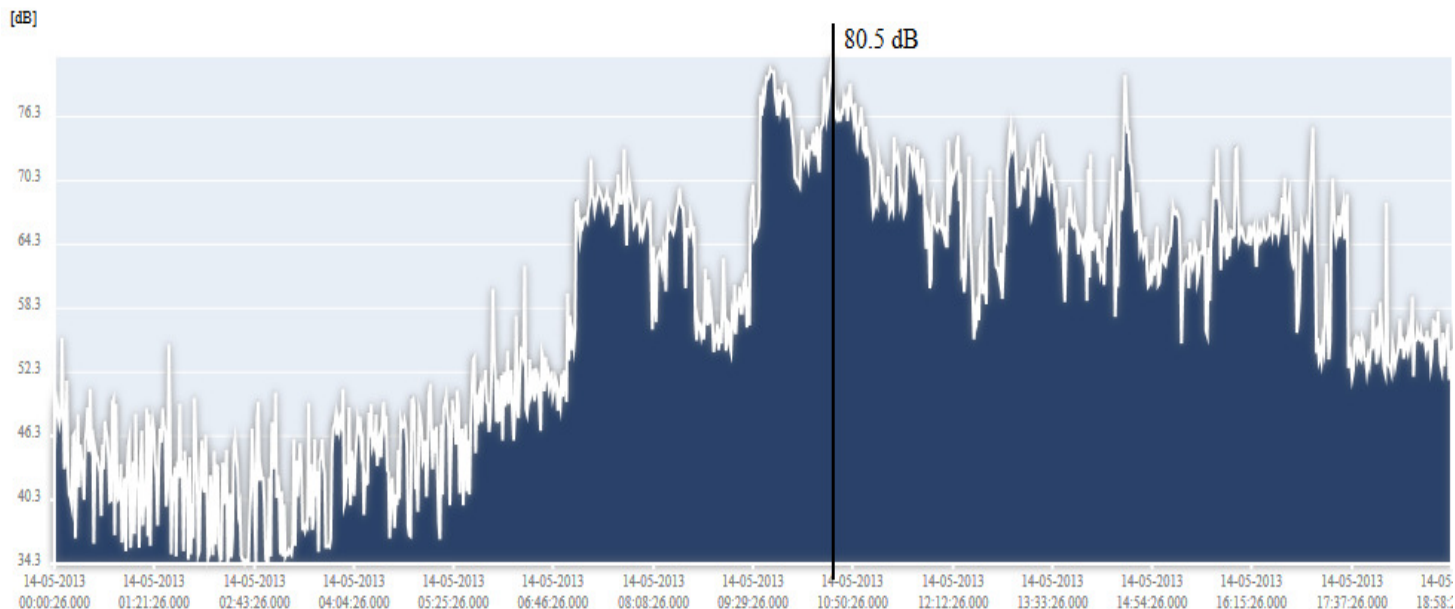
SVAN 955 #23041: Level meter - LEQ (Ch1, P1) [dB] - 14-05-2013

Range Auto-scale

CURRENT RESULT:

54.2 dB

Synchronize cursor with time



Mandag den 13.5. 2013 **MAX støjbelastning 99.0 dB.** 2 Gravkøer der skraber jord ca 70 meter fra støjmåleren

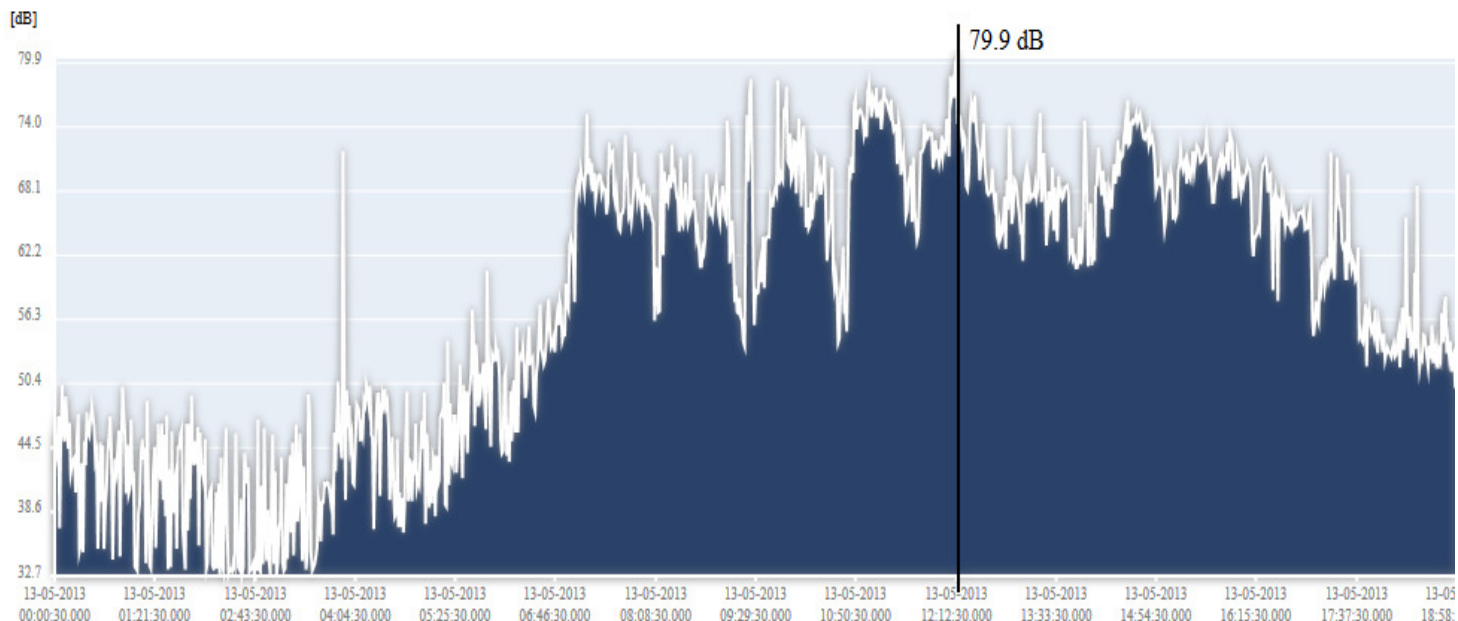
SVAN 955 #23041: Level meter - LEQ (Ch1, P1) [dB] - 13-05-2013

Range Auto-scale

CURRENT RESULT:

53.4 dB

Synchronize cursor with time



Freitag den 10.5. 2013 **MAX støjbelastning 95.8 dB.** 2 Gravkøer der skraber jord ca 60 meter fra støjmåleren

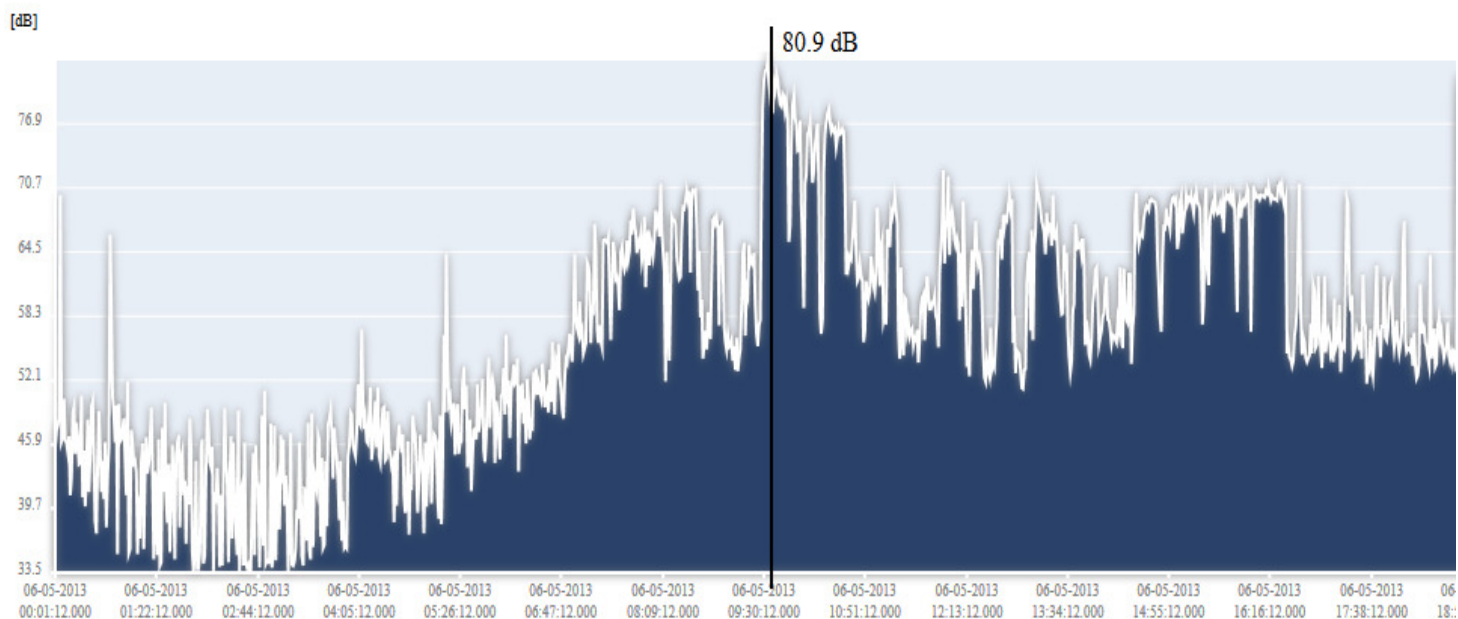
SVAN 955 #23041: Level meter - LEQ (Ch1, P1) [dB] - 06-05-2013

Range Auto-scale

CURRENT RESULT:

54.0 dB

Synchronize cursor with time

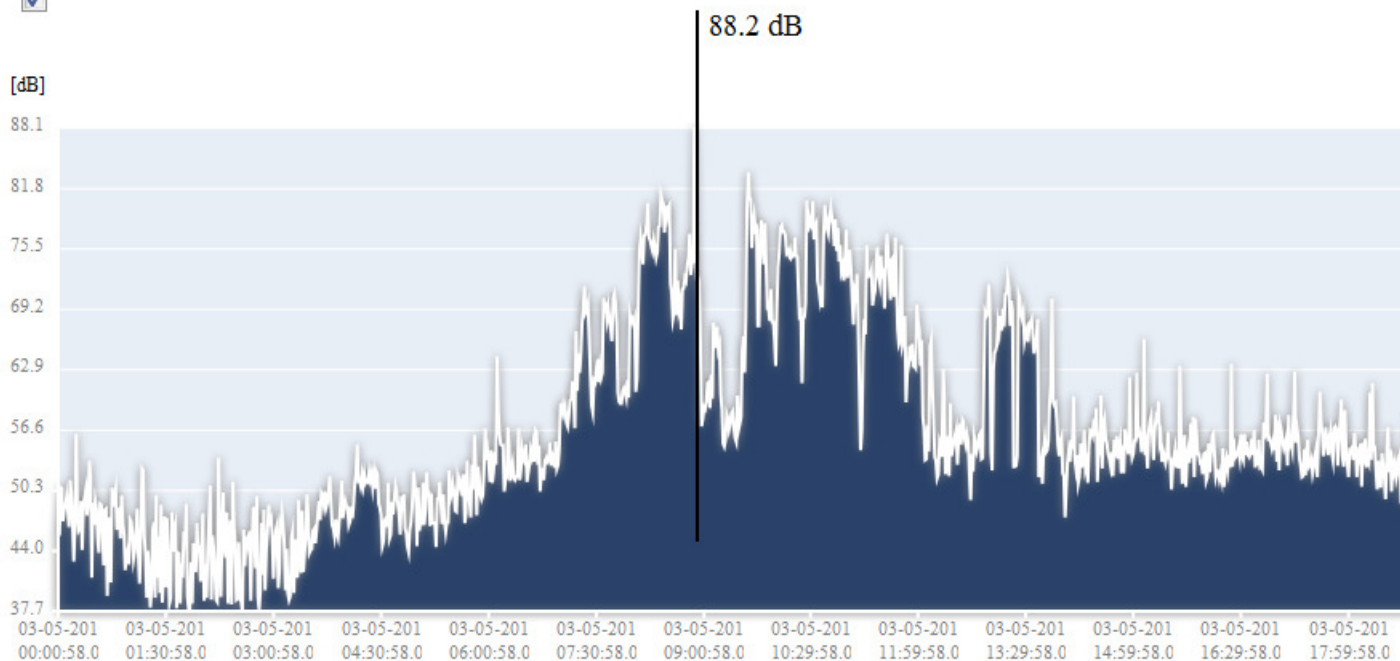


Fredag den 3.5. 2013 MAX støjbelastning 100.2 dB. Gravko der skraber jord og hamrer i beton

SVAN 955 #23041: Level meter - LEQ (Ch1, P1) [dB] - 03-05-2013

Range Auto-scale

Synchronize cursor with time



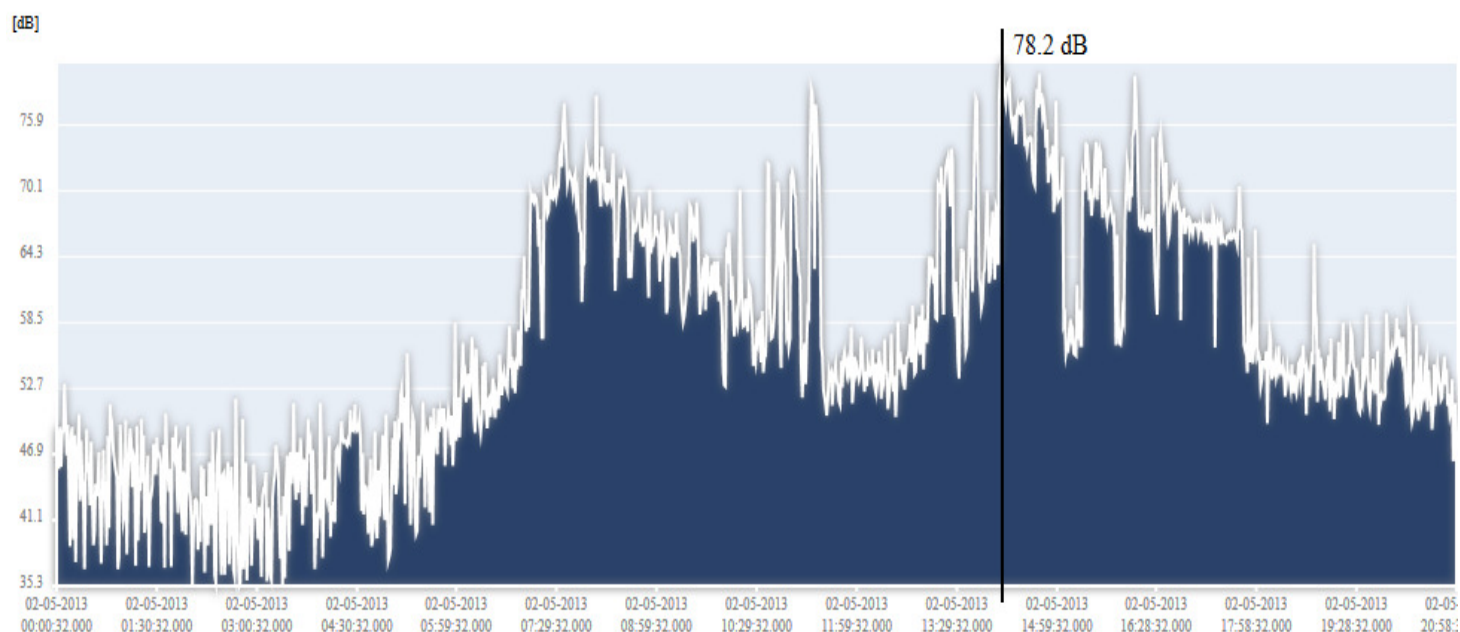
Torsdag den 2.5. 2013 MAX støjbelastning 95.5 dB. Gravko der skraber jord og hamrer i beton

SVAN 955 #23041: Level meter - LEQ (Ch1, P1) [dB] - 02-05-2013

Range Auto-scale

CURRENT RESULT:
48.7 dB

Synchronize cursor with time



Onsdag den 1.5. 2013 **MAX støjbelastning: 97.2 dB.** Gravko der skraber jord

SVAN 955 #23041: Level meter - LEQ (Ch1, P1) [dB] - 01-05-2013

Range Auto-scale

CURRENT RESULT:
49.0 dB

Synchronize cursor with time

